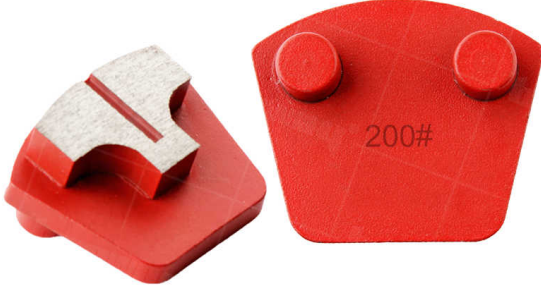


وصف:



Boreway Machinery Co.,Ltd
www.diamondtools.top
www.boreway.net

المعادن طحن كتلة أدوات الخرسانة ل ملاحونة الطابق الموردين werkmaster واحد ر الشكل رئيس

كتلة طحن المعادن جيم يتم تصميمه في مجموعة متنوعة من الأشكال Werkmaster الشكل رئيس t واحد المختلفة للجزء الفردي أو القطاعات المزدوجة، كما يمكن تخصيصها وفقا للشكل الخاص للعميل وأرقام محددة من القطاعات

اثنين من دبابيس الردي قفل الفراغات Werkmaster نوعان من

فارغة، مثالية ملاءمة في آلة طحن الخرسانة Redi Lock اثنين من دبابيس، Werkmaster نوعان من Werkmaster.

قفل فارغة redi اثنين من دبابيس Werkmaster النوع 2: شكل شبه منحرف

اثنين من دبابيس ريدي قفل فارغة Werkmaster النوع 1: شكل مروحة



Werkmaster Two Pins
Fan Shape Blank



Werkmaster Two Pins
Trapeziod Shape Blank

تحديد:

كتلة طحن المعادن Werkmaster الشكل رئيس t فيما يلي المواصفات العامة واحد

اسم:	سندات معدنية طحن بار Werkmaster
الجزء رقم:	1t.
شكل:	Werkmaster.
سمك الجزء:	10MM, 12MM
نوع الجزء:	الجزء المستدير الشكل
المورد:	المصنع أو المصنع
الاستعمال:	للخرسانة وطحن الطابق الأرضي
مواد:	معدنية فارغة Werkmaster + قطاعات الماس

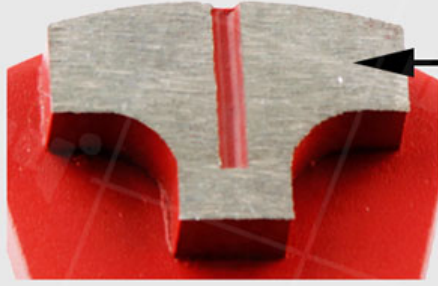
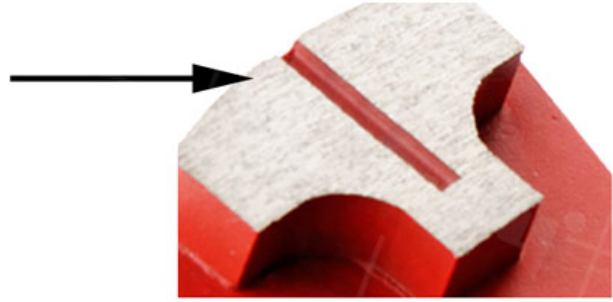
تتوفر أدوات مصممة خصيصا لأي تطبيق قياسي. نحن نستطيع فعلها خياط المعدات الخاصة بك مع احتياجاتك الخاصة

تفاصيل المنتج:

كتلة طحن المعادن Werkmaster الشكل رئيس t واحد

T Shape Segment

1. Segment Long Lifespan
2. High Working Efficiency



3. Balanced And Stable Grinding

4. Grit: 16/18# 20/25# 50/60#
80/100# ETC

Metal Grinding Bar/Shoe/Block

5. Segment No.: 8mm

6. Very Strong Between The Cutter Head And The Base





[إذا كنت مهتما بمنتجاتنا، يمكنك النقر فوق](#)

مميزات:

1.8MM سمك الجزء:

2. **السندات:** الرابطة الناعمة والمتوسطة والصعبة.

3. **ر الشكل شريحة.** INE الجزء رقم: في.

4. **كفالة:** لينة اضافية، لينة سوپر، لينة، متوسطة، من الصعب، سوپر الصعب، الصعب للغاية.

5. **والرخام، والجرانيت، سطح الخرسانة، Terrazzo تطبيق:** مناسبة لطحن وتلميع.

6. **حصى رقم:** 6، # 16/18، # 20/25، # 30/40، # 50/60، # 70/80، # 80/100، # 120/150، # 325/400، # 200/220

كتلة طحن المعادن بالنسبة إلى الاستخدام العام (الخرسانة، الحجر)، **Werkmaster الشكل رئيس t واحد** في الغالب، يتم استخدامها للطلاء والغراء وإزالة الايوكسي وطلاء الكلمة وعالية الجودة وكفاءة عالية، عمر طويل

كتلة طحن المعادن هي أفضل حل للمناطق الكبيرة من إزالة الطلاء رقيقة، **Werkmaster الشكل رئيس t واحد** وتسوية المواقع العالية في الخرسانة، والعمل بشكل جيد للغاية لتنظيف الخرسانة

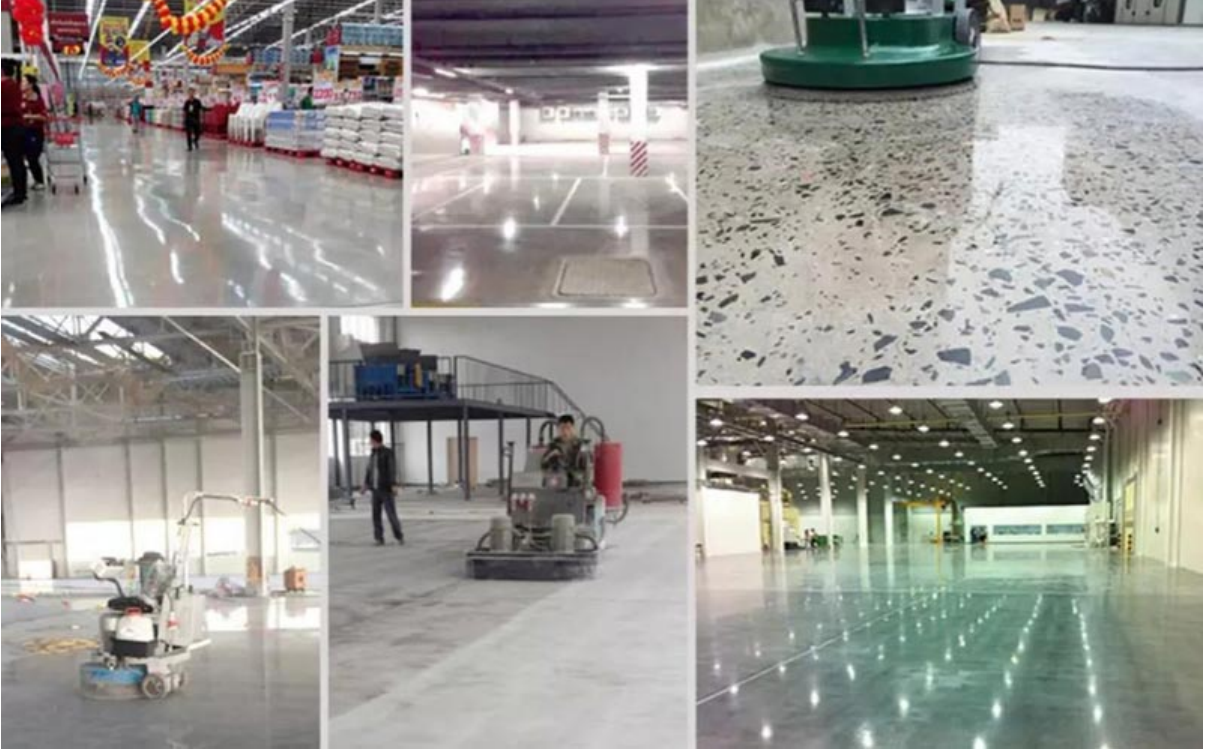
Application:

كتلة طحن المعادن لمختلف الأرضيات الخرسانية **Werkmaster الشكل رئيس t واحد**

الحصباء الخشنة: يمكن استخدامها للأرضيات الخرسانية للأمم المتحدة، وإعداد طحن خشن على الأرض أو تجديد الكلمة القديم



كتلة طحن المعادن يمكن استخدامها لجميع أنواع أرضيات الخرسانة **Werkmaster الشكل رئيس t واحد** والأرضازو، إعداد طحن على الأرض أو تجديد الكلمة القديم وبعد



نصائح: خيار الماس بوند

1. الرابطة الناعمة - J