

## المقدمة:

Max يمكن لحام  $\varnothing 900\text{mm}$  إلى  $\varnothing 240\text{mm}$  لحام شفرة المنشار الماس من "BWM-HJ08" يمكن لإطار اللحام بعد ارتفاع 500 ملم). مقارنة مع آلة لحام مماثلة مع مستوى عال من الأتمتة ، دقة تحديد المواقع ،  $\varnothing 1400\text{mm}$  والاستقرار ، والخدمة الطويلة في الحياة. هذه السلسلة من المنتجات التي تستخدم تصميم سهل الاستخدام ، يمكن للعاملين العموميين العمل على الجهاز.

## خاصية:

1. نطاق قطر اللحام: 240 ~ 900 مم.
2. قاعدة اسطوانة شفرة المنشار لضمان دقة اللحام.
3. حجم صغير ، خفيفة الوزن ، عملية بسيطة ، يمكن تشغيل التدريب العام ببساطة.

## تخصيص:

mm مواصفات الإطار اللحام شبه التلقائي للشفرة من الألماس ذات الحجم الأقصى 1400

BWM-HJ08 : نموذج رقم	
نطاق اللحام	$\varnothing 240\text{mm} - 900\text{mm}$ (1400 mm أقصى)
العمودي	ملم $\pm \pm 0.3$
تمائل	ملم $\pm \pm 0.3$
معدل اللحام	جهاز كمبيوتر شخصي / دقيقة 4-20
ضغط جوي	ميغاباسكال 0.3 - 0.6
ضغط المياه	ميغاباسكال $\geq 0.2$
الجهد الكهربى	220V (50 Hz على مرحلة واحدة)
LED السلطة (من ضوء)	1.0W
استهلاك الماء	ساعة / $1.5 - 2\text{m}^3$
أبعاد الجهاز	L940 * W440 * H1440mm
وزن المعدات	85KG
حزمة الأبعاد	L1600 * W520 * H550 (أفقيًا)
(وزن الحزمة (حزمة خشبية	115Kg

ملاحظة: هذا الجهاز لا يشمل آلة اللحام ذات التردد العالي وضغط الهواء ومضخة الماء.

## صورة:

mm شبه إطار لحام السيارات لشفرة الماس من حجم ماكس 1400

**boreway**®



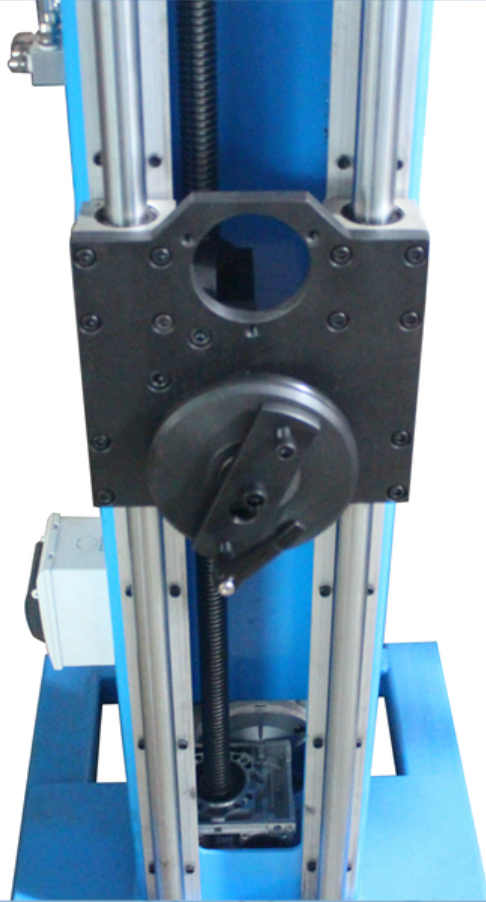
**Boreway Machinery Co., Ltd.**  
[www.diamondtools.top](http://www.diamondtools.top)  
[www.boreway.com](http://www.boreway.com)

**boreway**®



**Boreway Machinery Co., Ltd.**  
[www.diamondtools.top](http://www.diamondtools.top)  
[www.boreway.com](http://www.boreway.com)

**boreway**®



**Boreway Machinery Co., Ltd.**  
[www.diamondtools.top](http://www.diamondtools.top)  
[www.boreway.com](http://www.boreway.com)



Boreway Machinery Co., Ltd.  
[www.diamondtools.top](http://www.diamondtools.top)  
[www.boreway.com](http://www.boreway.com)

**اتصل بنا:**

**Fujian Nanan Boreway Machinery Co.,Ltd.**

**عنوان:** شويتو تاون ، تشيوانتشو ، فوجيان ، الصين

**الرمز البريدي:** 362342

**TEL:** (+86) 595-86990206

**FAX:** (+86) 595-86990220

**WhatsApp:**+ 86-18650679939

**البريد الإلكتروني:** boreway02@boreway.net