

المقدمة:

شبه التلقائي عالية التردد التعريفي آلة لحام لآلة شفرة الماس رأى الماس. هو نوع جديد من معدات مساعدة لحام عالية التردد لشفرة الماس. فإنه يمكن تلقائياً استكمال التدفئة عالية التردد ، التبريد السريع ، حامل أداة وغيرها من العمليات. الجهاز يتكون من أجزاء عالية الدقة مثل مخلب الهواء ، تعديل رأس السكين وهلم جرا. لذلك ، تم تحسين دقة اللحام وكفاءته بشكل كبير ، وقوة اللحام للمفصل والجسم الصلب مضمون.

خاصية:

1. عالية الكفاءة والدقة ، انخفاض استهلاك الطاقة.
 2. يمكن استخدامها لحام رأى شفرة شفرة بعد التعديل خاصة
 3. شراء الملحقات بسهولة ، يمكن أن تكون أكثر من أجزاء يرتدونها ، Compact. هيكل
- وجدت في متجر أدوات تعمل بالهواء المضغوط في جانبك ، بدلا من الاعتماد على وكلاء الخدمة

تخصيص:

□ مواصفات آلة اللحام بالنحاس شبه الأوتوماتيكية ذات التردد العالي لقطاع الماس المنشار

BWM-HJ165 نموذج رقم:	
نطاق اللحام	Φ240mm - 2300mm (قياسي Φ1300mm)
العمودي	ملم ± ± 0.3
تمائل	ملم ± ± 0.3
معدل اللحام	جهاز كمبيوتر شخصي / دقيقة 4-20
ضغط جوي	ميغاباسكال 0.3 - 0.6
ضغط المياه	ميغاباسكال ≥ 0.2
الجهد الكهربى	220V (50 Hz على مرحلة واحدة)
LED السلطة (من ضوء)	370W
استهلاك الماء	ساعة / 1.5 - 2m ³
أبعاد الجهاز	L1030 * W550 * H1840mm
وزن المعدات	160Kg
حزمة الأبعاد	L2000 * W680 * H700 (أفقياً)
وزن الحزمة (حزمة خشبية)	200KG

لاحظ: لم يتم تجهيز هذا الإطار لحام مع آلة عالية التردد ، ضاغط الهواء ، مضخة مياه ، إذا لزم الأمر ، يمكن أن يكون تكوين إطار عشوائي آخر.

صورة:

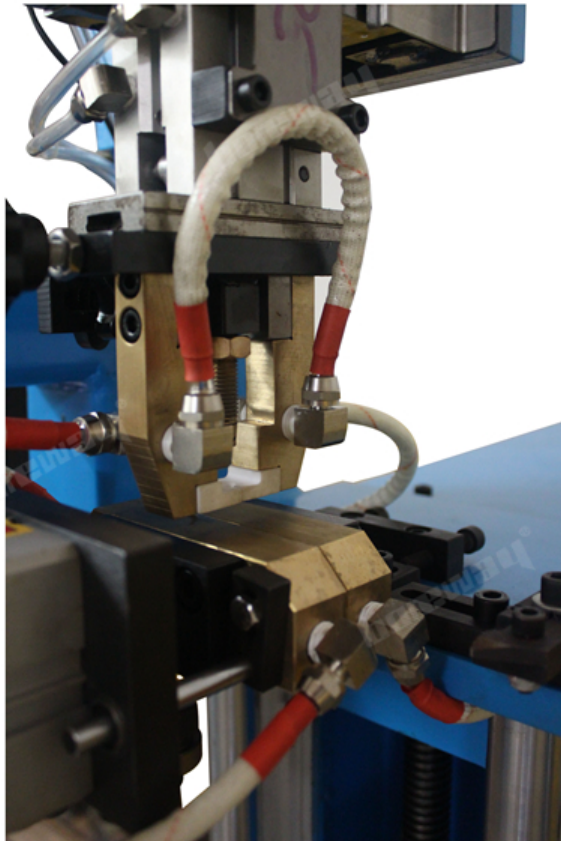
شبه التلقائي عالية التردد التعريفي آلة لحام لآلة شفرة الماس رقاقة لحام

boreway®



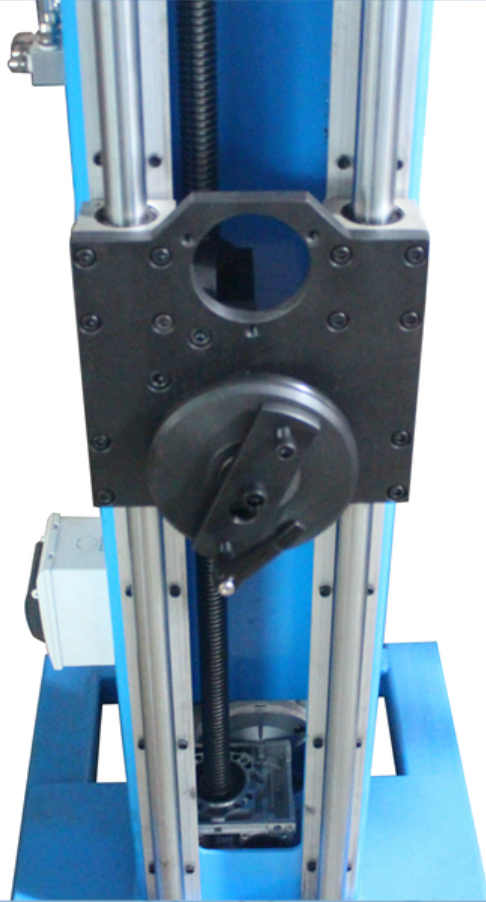
Boreway Machinery Co., Ltd.
www.diamondtools.top
www.boreway.com

boreway®



Boreway Machinery Co., Ltd.
www.diamondtools.top
www.boreway.com

boreway®



Boreway Machinery Co., Ltd.
www.diamondtools.top
www.boreway.com



Boreway Machinery Co., Ltd.
www.diamondtools.top
www.boreway.com

اتصل بنا:

Fujian Nanan Boreway Machinery Co.,Ltd.

عنوان: شويتو تاون ، تشيوانتشو ، فوجيان ، الصين

الرمز البريدي: 362342

TEL: (+86) 595-86990206

FAX: (+86) 595-86990220

WhatsApp:+ 86-18650679939

البريد الإلكتروني: boreway02@boreway.net