

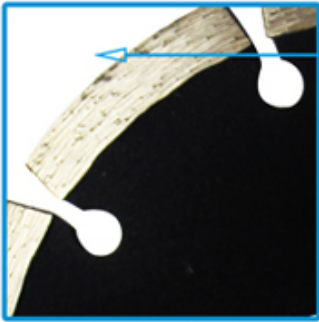
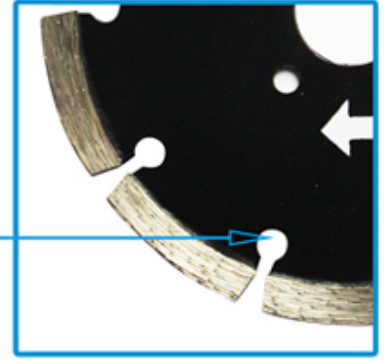
## الماس 150 مم ثغوب رئيسية دائرية قرص قطع الخرسانة لآلة المنشار باليد Boreway توريد

### مميزات:

1. الماس 150 مم ثغوب رئيسية دائرية قرص قطع الخرسانة لآلة المنشار باليد Boreway توريد
  2. الماس قرص قطع خرسانة دائري هي القدرة على التكيف ، وتستخدم على نطاق واسع في مجموعة متنوعة من قطع الحجر ، مع الحدة ، تصميم المقطع العلمي يجعل القطاع مستهلكًا هندسيًا وتجنب المشبك.
  3. ، فهو سهل الاستخدام ، وقطع مستقر بدون تشوه ، واستخدام مرن. وهي لأن حجم نصل المنشار صغير ومتوسط ، واحدة من سلسلة قطع الماس شائعة الاستخدام.
  4. كما أنها بمثابة عجلات الحزوز للحجر ومواد البناء اللينة ، مثالية للرخام والحجر الجيري ، الحز السريع أو الطحن .على سطح الحجر.
- OEM = المصنع = مراقبة الجودة = سعر تنافسي = التكنولوجيا الخاصة

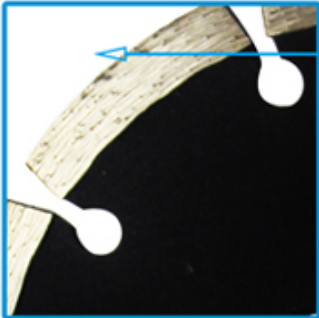
### Key slot design

1.Reduces the deformation of saw blade caused by cutting thermal expansion.



High purity low oxygen pre alloyed powder is used for cutter head carcass

- 1.Strong control and wear resistance;
- 2.The cutter head is not easy to break and deform



High purity low oxygen pre alloyed powder is used for cutter head carcass

- 1.Strong control and wear resistance;
- 2.The cutter head is not easy to break and deform

### خاصية:

قرص قطع الماس الدائري الدائري

1. سرعة القطع السريعة
2. قطع عميق في وقت قصير
3. درجة جودة مختلفة للعملاء اختيار.
4. يمكن أن ينتج العملاء مواصفات ومواصفات خاصة أخرى.

**Our factory** use original high grade diamond



pk

**Other factory** mix second diamond selected from waste segment

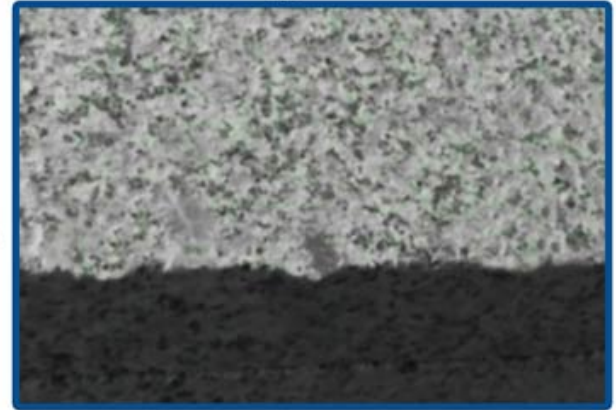


**Our blade** cutting effect



pk

**Other supplier** blade cutting effect



تخصيص:

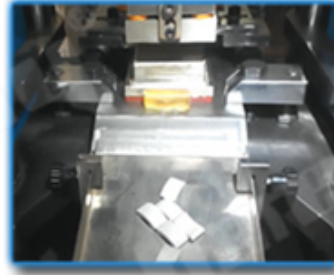
فيما يلي المواصفات العادية قرص قطع الماس الدائري الدائري:

قطر الدائرة	تجويف	قطعة	عدد القطع	قطعة	4	105	35	6/8	8/10/12
نوع	مم	(الحجم المم / بوصة)	(نمك المم)	PCS	(الارتفاع المم)				
4.3	110	32.3	6/8/9	8/10/12					
4.5	115	38.5	8	8/10/12					
5	125	37.5	9	8/10/12					
6	150	35.5	12	8/10/12					
7	180	35	14	8/10/12					
8	200	39.2	14	8/10/12					
9	230	34.4	18	8/10/12					

المواصفات أعلاه هي للإشارة فقط ، وقد تتوفر مواصفات أخرى حسب طلب العميل.



● Cold Press Mschine



● Fill The Mold



● The Product Polishing



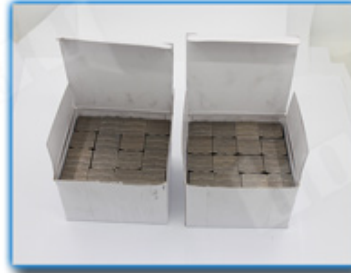
● Hot Press Machinery



● Remove The Mold



● Packing



الانتباه عند الاستخدام

1. قبل تركيب شفرة المنشار ، يجب إزالة التلوث الملتصق بين شفرة المنشار وحافة الأنبوبة ، عند تركيب شفرة المنشار ، يجب الحفاظ على الاتجاه المحدد متسقًا مع الدوران يتم تثبيت اتجاه الأدوات الكهربائية ، ويتم تثبيت الحافة بواسطة مفتاح ربط متصل بالأدوات الكهربائية.

2. لا تستخدم أي شفرة منشار تم تشويهها بسبب الضغط عليها من تحطمها.

3. عند التشغيل ، يجب على المشغل ارتداء خوذة الأمان ، وأحذية الأمان والنظارات ، والقفازات الواقية ، بالإضافة إلى ذلك ، إذا لزم الأمر يجب على المشغل استخدام سدادة الأذن ، والقناع ، وما إلى ذلك

4. يجب أن يكون للأدوات الكهربائية غطاء حماية

### التطبيقات:

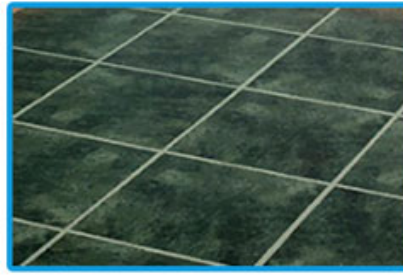
!متكلس ، جاف أو رطب



تستخدم هذه الآلات في قطع الحجر الطبيعي، السيراميك، الرخام، والبلاط. كما تستخدم في قطع الخرسانة، الأسفلت، والبلاط العازل للصوت. كما تستخدم في قطع الحديد، والصلب، والنيكل، والتيتانيوم، والفضة، والذهب، والبلاديوم، والبلاتين، والنيوبيوم، والمواد المركبة.



Non Slip Tile



Floor Tile



Ceramic Tile



Concrete



Granite



Marble

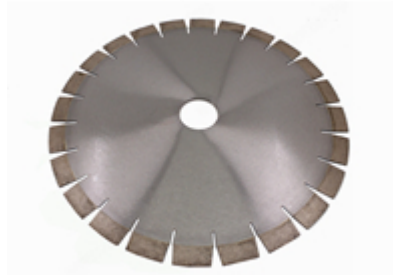
### آلة التطبيقات:

قرص قطع الماس الدائري استعمل إلى عن على طاحونة الزاوية ، منشار دائري ، منشار البناء ، رأى الجدول





**منتجات ذات صلة:**



Boreway Machinery Co., Ltd.  
www.diamondtools.top  
www.boreway.com

D350 \* 3.2 \* 20 \* 40mm \* 50 / 60mm سيليكون سيليكون Slient



Boreway Machinery Co., Ltd.  
www.diamondtools.top  
www.boreway.net

1200 40 سيليكون سيليكون سيليكون

**معلومات عنا:**







## التعبئة & التسليم:

ملاحظة:

1. أدوات التعبئة في حالات الكرتون
2. عن طريق الجو / البحر للسلع دفعة ، مطار / ميناء استقبال .
3. (أقل من 45 كجم ، التسليم بشكل عام عن طريق البريد السريع (من الباب إلى الباب).
4. عندما تكون الأدوات بكميات كبيرة ، يتم تعبئتها في علب خشبية.





## خدماتنا:

1. انخفاض كمية الطلب: يمكن أن تليي أمر الاختبار الذي تحتاجه.
2. تسليم سريع: نحصل على خصومات كبيرة من وكلاء الشحن.
3. مقبول: يمكن أن ننتج وفقا للعينات أو الرسومات الخاصة بك OEM.
4. نوعية جيدة: لدينا نظام صارم لمراقبة الجودة. تتمتع بسمعة طيبة في السوق.
5. الخدمة الجيدة: نعتبر عملائنا إلهًا بدرجة عالية من الاحتراف والحماس.

## التعليمات:

### 1. إذا أردنا أن نطلب منتجك ، كيف نعرف جودتك؟

يمكنك الاختبار بأمر صغير ، ومن ثم ستعرف الجودة. في الوقت الحاضر ، يستخدم العديد من الناس في العالم المنتجات الصينية بسبب جودتها العالية وأداءها العالي التكلفة. نحن مصنع محترف لأدوات الماس مع أكثر من 8 سنوات من الخبرة في التصنيع.

### 2. يمكنك تقديم عينات مجانية؟

نحن لا نقدم عينات مجانية. بناءً على سنوات من الخبرة ، نعتقد أن العملاء سيرغبون فيها بسبب جودتها الموثوقة. من خلال شراء العينات ، سوف نعتز بها ونقدرها ونجعلها تحصل على المزيد. نحن على استعداد لتقديم خصم خاص لعملائنا المحتملين على العينات. من المهم جدًا أن تعطينا تعليقات ، وسنقدر ذلك.

### 3. هل تقبل شركتك التخصيص؟

بالطبع ، نحن نقبل التخصيص. بما في ذلك الألوان المختلفة ، وقطع القطع ، إلخ. يمكننا أيضًا وضع علامة على علامتك



التجارية والعلامة التجارية الخاصة بالشركة. إذا كنت تريد منا أن نصنع لك أي منتجات جديدة ، فما عليك سوى إرسال منتجاتك إلينا. سواء كانت رسومات أو عينات ، لدينا القدرة على إنتاج نفس المنتجات. لن نبيع هذه المنتجات للآخرين ، فقط العملاء يمكنهم الحصول على إذن ،

### يرجى الملاحظة:

يرجى استخدام آلة الفضة الملحومة عالية التردد بدلاً من النار لجعل اللحم بالنحاس ، ووقت اللحم هو بضع ثوانٍ فقط ، وإلا فمن المحتمل أن يتلف الماس داخل الأجزاء بسبب درجة الحرارة المرتفعة ، ثم سيتم تخفيض أداء القطع

### اتصل بنا:

Fujian Nanan **boreway** Machinery Co.,Ltd.

 No.605 Huahui Center, Shuitou Town 362342 الصين ، فوجيان ، تشيوانتشو ،

 هاتف: (+86) 86990206-595 /  الفاكس: (+86) 86990220-595

 جوال / WhatsApp / Wechat: (+86) 18650679939

 البريد الإلكتروني: [boreway@boreway.com](mailto:boreway@boreway.com)

 ليون تشانج