

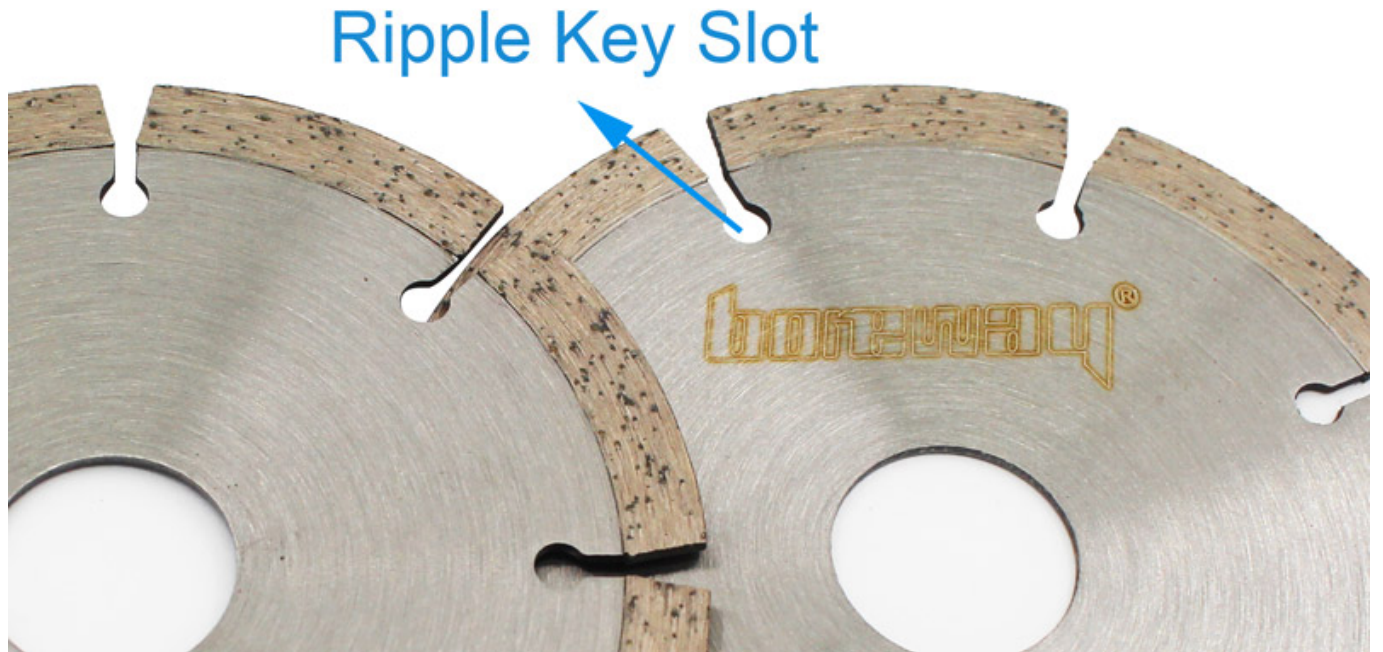
بوصة الليزر لحام شفرة عالية التردد 4 D105mm الرخام الخرسانة مفتاح فتحة قطع القرص القاطع شفرات القرص 1 قطعة

التخصصي:

فيما يلي المواصفات العادية قرص قطع فتحة مفتاح الخرسانة:

قطر الدائرة	تجويف	قطعه	عدد القطع	قطعه	4	105	35	6/8	8/10/12
بوصة	مم	(الحجم / بوصة)	(نصك / مم)	PCS	(الارتفاع / مم)				
4.3	110	32.3	6/8/9						
4.5	115	38.5	8						
5	125	37.5							
6	150	33.5	12						
7	180	35	14						
8	200	39.2	14						
9	230	34.4	18						

المواصفات أعلاه هي للإشارة فقط ، وقد تتوفر مواصفات أخرى حسب طلب العميل.



مميزات:

قرص قطع فتحة مفتاح الخرسانة

1. يتكون من مادة كربيد البورون عالية الجودة مع إضافة مواد كيميائية خاصة لتحسين الأداء وتقليل التآكل.
2. يتميز بتصميم فتحة مفتاح التي تمنع انسداد الحبيبات الخرسانية أثناء القطع، مما يسهل عملية التخلص من الحطام.
3. يعمل بشكل فعال على تقليل الاهتزازات والحرارة الناتجة عن عملية القطع، مما يطيل عمر الشفرة ويحافظ على دقة العمل.
4. مناسب لجميع أنواع الخرسانة والجدران الحجرية، ويوفر نتائج نظيفة ودقيقة.

المصنع يستخدم الماس الأصلي من الدرجة العالية. 50% من الماس المستخدم في تصنيع السندان هو من الماس الأصلي. الماس الاصطناعي هو من الدرجة المنخفضة. الماس الاصطناعي هو من الدرجة المنخفضة.

Our factory use original high grade diamond



pk

Other factory mix second diamond selected from waste segment

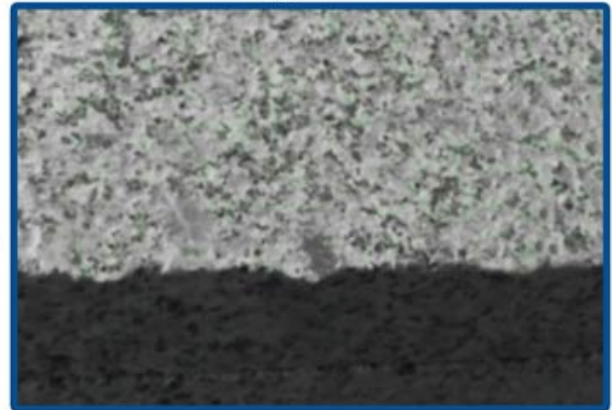


Our blade cutting effect



pk

Other supplier blade cutting effect



خاصية:

1. القدرة على التكيف ولا تقطيع
2. السندات المختلفة هي لتطبيقات مختلفة وحجم قطعة دقيق
3. العمل الآمن والهادئ والدقيق ، والحد من قطع ووقت العمل
4. قطع وحياة طويلة وأداء مستقر ، درجة عالية من الماس fast قرص قطع فتحة مفتاح الخرسانة

OEM = المصنع = مراقبة الجودة = سعر تنافسي = التكنولوجيا الخاصة

Support Sample Processing Customization

Style and Specifications



Contact Salesman

Due to the large number of product specifications and styles, in order to avoid conflicts, please contact the salesman before placing the order.

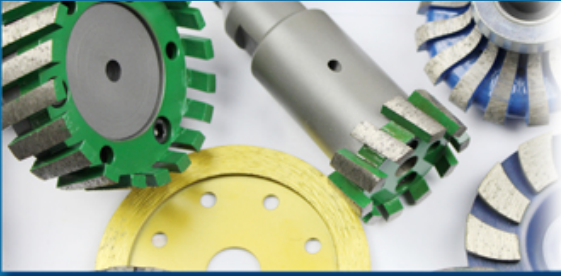
1

Provide Samples

The manufacturer supports the sample processing and customization, and the buyer provides the sample first to communicate the production requirements.



2



Mail Samples

According to the buyer's demand for proofing, the manufacturer needs the buyer to pay the proofing fee first, and the sample fee will be returned after the order is concluded.

3

Generate Order

The buyer receives the sample. If satisfied, place an order for batch production. After confirming the receipt, contact the salesman to return the proofing cost.



4

الانتباه عند الاستخدام:

1. قبل تركيب شفرة المنشار ، يجب إزالة التلوث الملتصق بين شفرة المنشار وحافة الأنبوبة ، عند تركيب شفرة المنشار ، يجب الحفاظ على الاتجاه المحدد متسقًا مع الدوران يتم تثبيت اتجاه الأدوات الكهربائية ، ويتم تثبيت الحافة بواسطة مفتاح ربط متصل بالأدوات الكهربائية

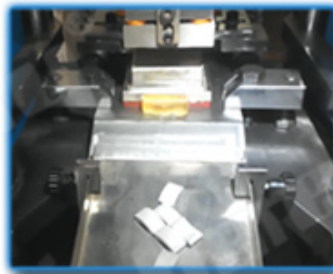
2. لا تستخدم أي شفرة منشار تم تشويهها بسبب الضغط عليها من تحطمها

3. عند التشغيل ، يجب على المشغل ارتداء خوذة الأمان ، وأحذية الأمان والنظارات ، والقفازات الواقية ، بالإضافة إلى ذلك ، إذا لزم الأمر يجب على المشغل استخدام سدادة الأذن ، والقناع ، وما إلى ذلك

4. يجب أن يكون للأدوات الكهربائية غطاء حماية



● Cold Press Mschine



● Fill The Mold



● The Product Polishing



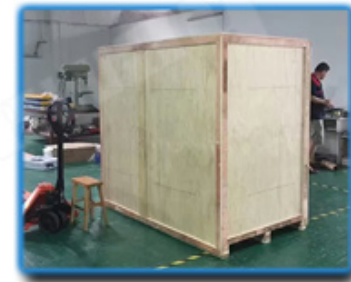
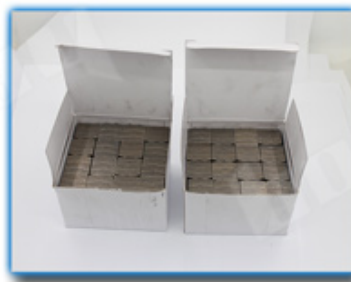
● Hot Press Machinery



● Remove The Mold



● Packing



التطبيقات:

□□□□□□ □□□□□□ □□□□□□ □□□□□□ □□□□□□ □□□ □□□ □□□□□□ □□□□□□ □□□□ □□□ □□□ □□□



!متكلس ، جاف أو رطب



Porcelain tile



Ceramic



Engineered stone

آلة التطبيقات

قرص قطع فتحة مفتاح الخرسانة استعمال إلى عن على طاحونة الزاوية ، منشار دائري ، منشار البناء ، رأى الجدول

تأثير القطع:



منتجات ذات صلة

boreway® S ISO 9001 CE



Boreway Machinery Co., Ltd
www.diamondtools.top
www.boreway.net

[بوصة قطع ضغط الساخنة قطع القرص 5](#)

boreway® S ISO 9001 CE



Boreway Machinery Co., Ltd
www.diamondtools.top
www.boreway.net

[شفرات المنشار المقطعة الماسية](#)

معلومات عنا:





التعبئة & التسليم:

ملاحظة:

1. أدوات التعبئة في حالات الكرتون
2. عن طريق الجو / البحر للسلع دفعة ، مطار / ميناء استقبال .
3. (أقل من 45 كجم ، التسليم بشكل عام عن طريق البريد السريع (من الباب إلى الباب).
4. عندما تكون الأدوات بكميات كبيرة ، يتم تعبئتها في علب خشبية.



خدماتنا:

1. انخفاض كمية الطلب: يمكن أن تليي أمر الاختبار الذي تحتاجه.
2. تسليم سريع: نحصل على خصومات كبيرة من وكلاء الشحن.
3. مقبول: يمكن أن نتج وفقا للعينات أو الرسومات الخاصة بك OEM.
4. نوعية جيدة: لدينا نظام صارم لمراقبة الجودة. تتمتع بسمعة طيبة في السوق.
5. الخدمة الجيدة: نعتبر عملائنا إلهاً بدرجة عالية من الاحتراف والحماس.

التعليمات:

1. إذا أردنا أن نطلب منتجك ، كيف نعرف جودتك؟

يمكنك الاختبار بأمر صغير ، ومن ثم ستعرف الجودة. في الوقت الحاضر ، يستخدم العديد من الناس في العالم المنتجات الصينية بسبب جودتها العالية وأداءها العالي التكلفة. نحن مصنع محترف لأدوات الماس مع أكثر من 8 سنوات من الخبرة في التصنيع.

2. يمكنك تقديم عينات مجانية؟

نحن لا نقدم عينات مجانية. بناءً على سنوات من الخبرة ، نعتقد أن العملاء سيرغبون فيها بسبب جودتها الموثوقة. من خلال شراء العينات ، سوف نعتز بها ونقدرها ونجعلها تحصل على المزيد. نحن على استعداد لتقديم خصم خاص لعملائنا المحتملين على العينات. من المهم جدًا أن تعطينا تعليقات ، وسنقدر ذلك.

3. هل تقبل شركتك التخصيص؟

بالطبع ، نحن نقبل التخصيص. بما في ذلك الألوان المختلفة ، وقطع القطع ، إلخ. يمكننا أيضًا وضع علامة على علامتك

التجارية والعلامة التجارية الخاصة بالشركة. إذا كنت تريد منا أن نصنع لك أي منتجات جديدة ، فما عليك سوى إرسال منتجاتك إلينا. سواء كانت رسومات أو عينات ، لدينا القدرة على إنتاج نفس المنتجات. لن نبيع هذه المنتجات للآخرين ، فقط العملاء يمكنهم الحصول على إذن

يرجى الملاحظة:

يرجى استخدام آلة الفضة الملحومة عالية التردد بدلاً من النار لجعل اللحم بالنحاس ، ووقت اللحم هو بضع ثوانٍ فقط ، وإلا فمن المحتمل أن يتلف الماس داخل الأجزاء بسبب درجة الحرارة المرتفعة ، ثم سيتم تخفيض أداء القطع

اتصل بنا:

Fujian Nanan **boreway** Machinery Co.,Ltd.

 No.605 Huahui Center, Shuitou Town 362342 الصين ، فوجيان ، تشيوانتشو

 هاتف: (+86) 86990206-595 /  الفاكس: (+86) 86990220-595

 جوال / WhatsApp / Wechat: (+86) 18650679939

 البريد الإلكتروني: boreway@boreway.com

 ليون تشانج