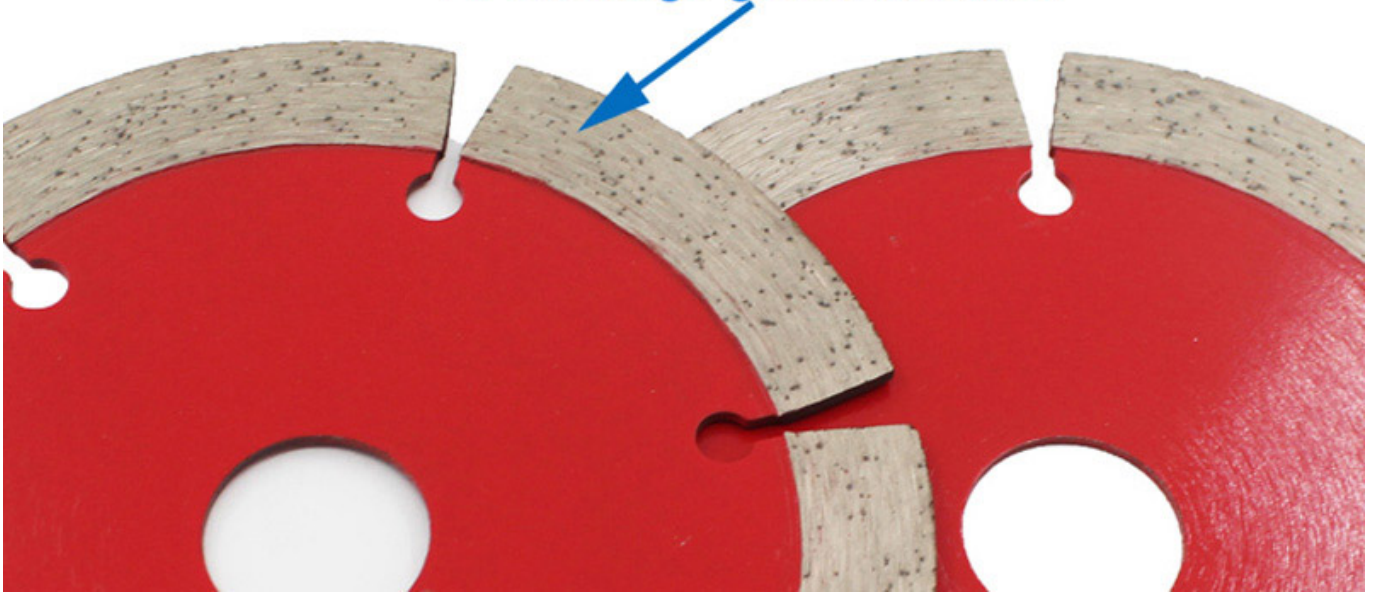


## فتحة المفتاح مجزأة صغير دائري الماس القواطع أدوات الماس الحجر الرملي القرص عدي إلى عن أسفلة الموردون BI القرص

### خاصية:

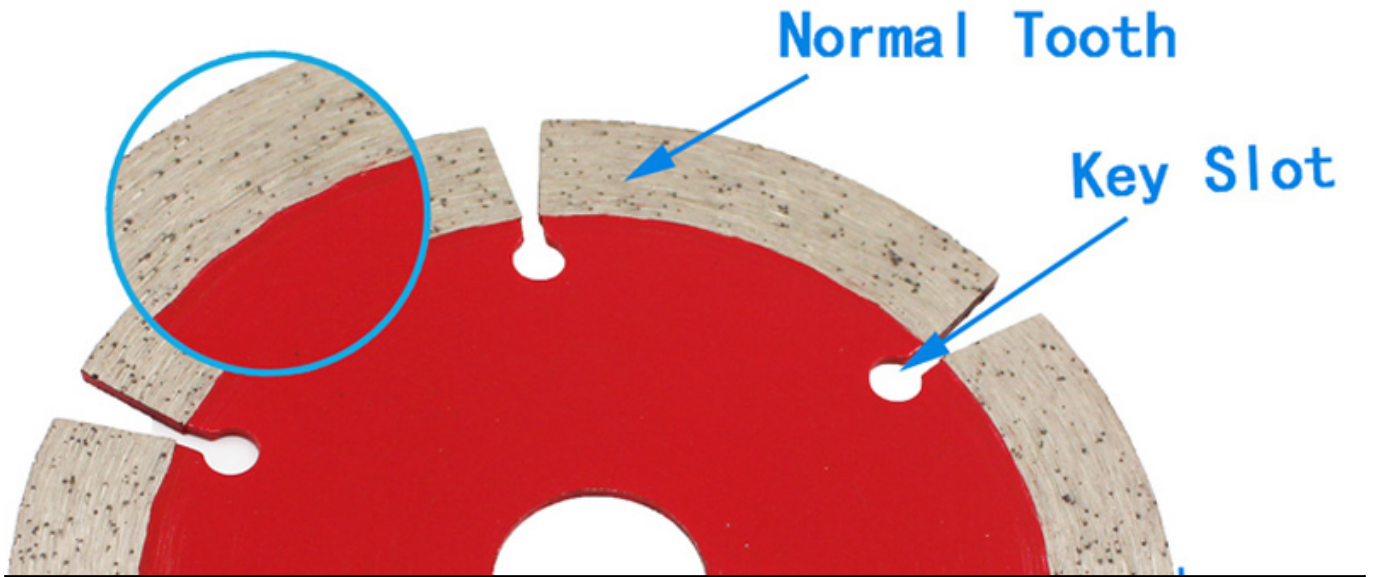
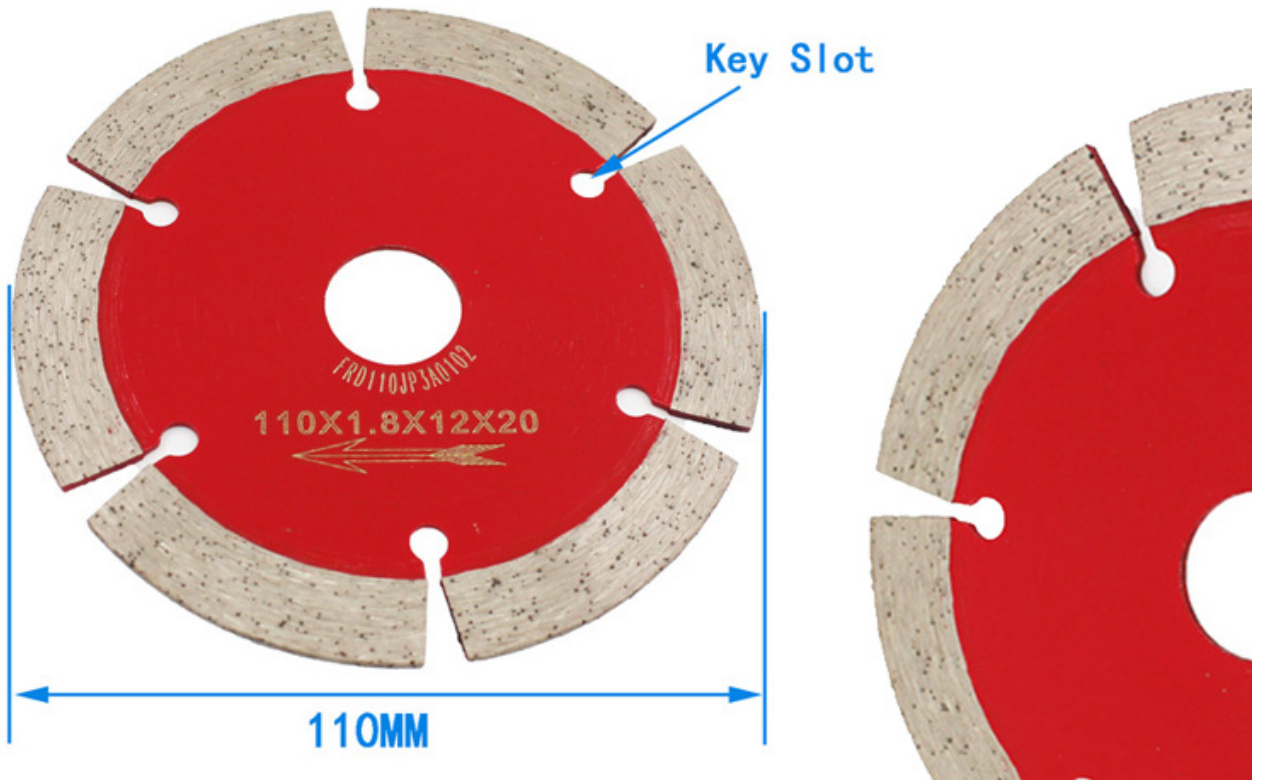
1. العمل الآمن والهادئ والدقيق ، والحد من القطع ، ووقت العمل
2. السندات المختلفة هي لتطبيقات مختلفة ، حجم قطعة دقيق
3. قطع سريع وحياة طويلة وأداء مستقر ، درجة عالية من الماس
4. تجزئة الفتحة الرئيسية أدوات قطع الماس الصغيرة الدائرية قدرة كبيرة على التكيف ، بدون تقطيع

1. Use good quality bonding agent
2. Use High grade diamond



### تفاصيل المنتج:

تجزئة الفتحة الرئيسية أدوات قطع الماس الصغيرة الدائرية



**تخصيص:**

فيما يلي المواصفات العادية أدوات القواطع الماسية الدائرية الصغيرة المجزأة:

قطر الدائرة	تجويف	قطعة	عدد القطع	قطعة	الارتفاع	القطر	الارتفاع	القطر	الارتفاع
بوصة	متر	(القطر اسم) بوصة	PCS	(الارتفاع اسم)	4	105	35	6/8	8/10/12
4.3	110	32.3	6/8/9	8/10/12					
4.5	115	38.5	8	8/10/12					
5	125	37.5	9	8/10/12					
6	150	33.5	12	8/10/12					
7	180	35	14	8/10/12					
8	200	39.2	14	8/10/12					
9	230	34.4	18	8/10/12					

المواصفات أعلاه هي للإشارة فقط ، وقد تتوفر مواصفات أخرى حسب طلب العميل.

**Our factory** use original high grade diamond



pk

**Other factory** mix second diamond selected from waste segment

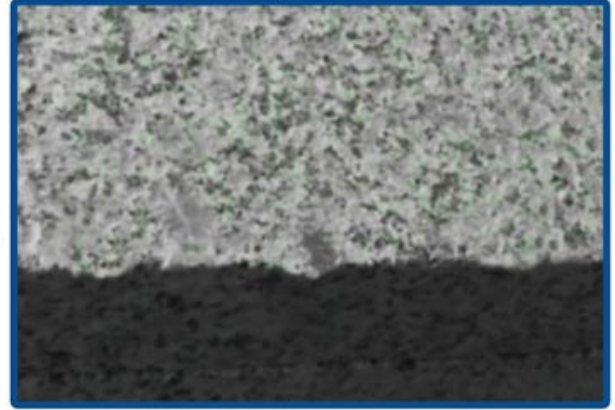


**Our blade** cutting effect



pk

**Other supplier** blade cutting effect



الانتباه عند الاستخدام

1. قبل تركيب شفرة المنشار ، يجب إزالة التلوث الملتصق بين شفرة المنشار وحافة الأنبوبة ، عند تركيب شفرة المنشار ، يجب الحفاظ على الاتجاه المحدد متسقاً مع الدوران يتم تثبيت اتجاه الأدوات الكهربائية ، ويتم تثبيت الحافة بواسطة مفتاح ربط متصل بالأدوات الكهربائية.

2. لا تستخدم أي شفرة منشار تم تشويهها بسبب الضغط عليها من تحطمها.

3. عند التشغيل ، يجب على المشغل ارتداء خوذة الأمان ، وأحذية الأمان والنظارات ، والقفازات الواقية ، بالإضافة إلى ذلك ، إذا لزم الأمر يجب على المشغل استخدام سدادة الأذن ، والقناع ، وما إلى ذلك

4. يجب أن يكون للأدوات الكهربائية غطاء حماية

**مميزات:**

تجربة الفتحة الرئيسية أدوات قطع الماس الصغيرة الدائرية







## Mail Samples

According to the buyer's demand for proofing, the manufacturer needs the buyer to pay the proofing fee first, and the sample fee will be returned after the order is concluded.

3

## Generate Order

The buyer receives the sample. If satisfied, place an order for batch production. After confirming the receipt, contact the salesman to return the proofing cost.



4

### التطبيقات:

تستخدم هذه الآلة في تصنيع البلاط الخزفي، السيراميك، الحجر المصنوع، والمنشآت الدائرية الصغيرة.

!متكلس ، جاف أو رطب



Porcelain tile



Ceramic



Engineered stone

### آلة التطبيقات:

تجزئة الفتحة الرئيسية أدوات قطع الماس الصغيرة الدائرية استعمال إلى عن على طاحونة الزاوية ، منشار دائري ، منشار البناء ، رأى الجدول



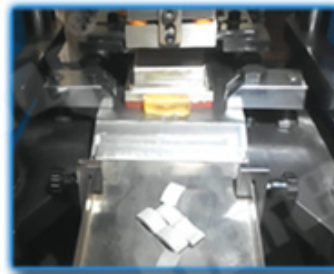
تأثير القمع:







● Cold Press Mschine



● Fill The Mold



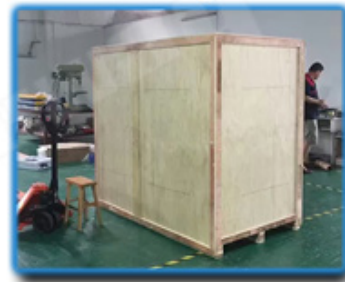
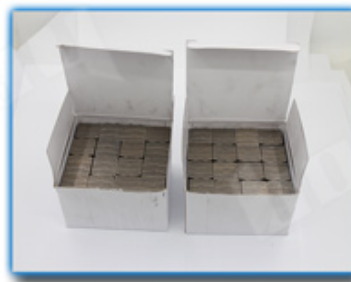
● The Product Polishing



● Hot Press Machinery



● Remove The Mold



● Packing

معلومات عنا:







## التعبئة & التسليم:

ملاحظة:

1. أدوات التعبئة في حالات الكرتون
2. عن طريق الجو / البحر للسلع دفعة ، مطار / ميناء استقبال .
3. (أقل من 45 كجم ، التسليم بشكل عام عن طريق البريد السريع (من الباب إلى الباب).
4. عندما تكون الأدوات بكميات كبيرة ، يتم تعبئتها في علب خشبية.



## خدماتنا:

1. انخفاض كمية الطلب: يمكن أن تليي أمر الاختبار الذي تحتاجه.
2. تسليم سريع: نحصل على خصومات كبيرة من وكلاء الشحن.
3. مقبول: يمكن أن نتج وفقا للعينات أو الرسومات الخاصة بك OEM.
4. نوعية جيدة: لدينا نظام صارم لمراقبة الجودة. تتمتع بسمعة طيبة في السوق.
5. الخدمة الجيدة: نعتبر عملائنا إلهاً بدرجة عالية من الاحتراف والحماس.

## التعليمات:

### 1. إذا أردنا أن نطلب منتجك ، كيف نعرف جودتك؟

يمكنك الاختبار بأمر صغير ، ومن ثم ستعرف الجودة. في الوقت الحاضر ، يستخدم العديد من الناس في العالم المنتجات الصينية بسبب جودتها العالية وأداءها العالي التكلفة. نحن مصنع محترف لأدوات الماس مع أكثر من 8 سنوات من الخبرة في التصنيع.

### 2. يمكنك تقديم عينات مجانية؟

نحن لا نقدم عينات مجانية. بناءً على سنوات من الخبرة ، نعتقد أن العملاء سيرغبون فيها بسبب جودتها الموثوقة. من خلال شراء العينات ، سوف نعتز بها ونقدرها ونجعلها تحصل على المزيد. نحن على استعداد لتقديم خصم خاص لعملائنا المحتملين على العينات. من المهم جدًا أن تعطينا تعليقات ، وسنقدر ذلك.

### 3. هل تقبل شركتك التخصيص؟

بالطبع ، نحن نقبل التخصيص. بما في ذلك الألوان المختلفة ، وقطع القطع ، إلخ. يمكننا أيضًا وضع علامة على علامتك

التجارية والعلامة التجارية الخاصة بالشركة. إذا كنت تريد منا أن نصنع لك أي منتجات جديدة ، فما عليك سوى إرسال منتجاتك إلينا. سواء كانت رسومات أو عينات ، لدينا القدرة على إنتاج نفس المنتجات. لن نبيع هذه المنتجات للآخرين ، فقط العملاء يمكنهم الحصول على إذن ،

### يرجى الملاحظة:

يرجى استخدام آلة الفضة الملحومة عالية التردد بدلاً من النار لجعل اللحم بالنحاس ، ووقت اللحم هو بضع ثوانٍ فقط ، وإلا فمن المحتمل أن يتلف الماس داخل الأجزاء بسبب درجة الحرارة المرتفعة ، ثم سيتم تخفيض أداء القطع

### اتصل بنا:

Fujian Nanan **boreway** Machinery Co.,Ltd.

 No.605 Huahui Center, Shuitou Town 362342 الصين ، فوجيان ، تشيوانتشو ،

 هاتف: (+86) 86990206-595 /  الفاكس: (+86) 86990220-595

 جوال / WhatsApp / Wechat: (+86) 18650679939

 البريد الإلكتروني: [boreway@boreway.com](mailto:boreway@boreway.com)

 ليون تشانج