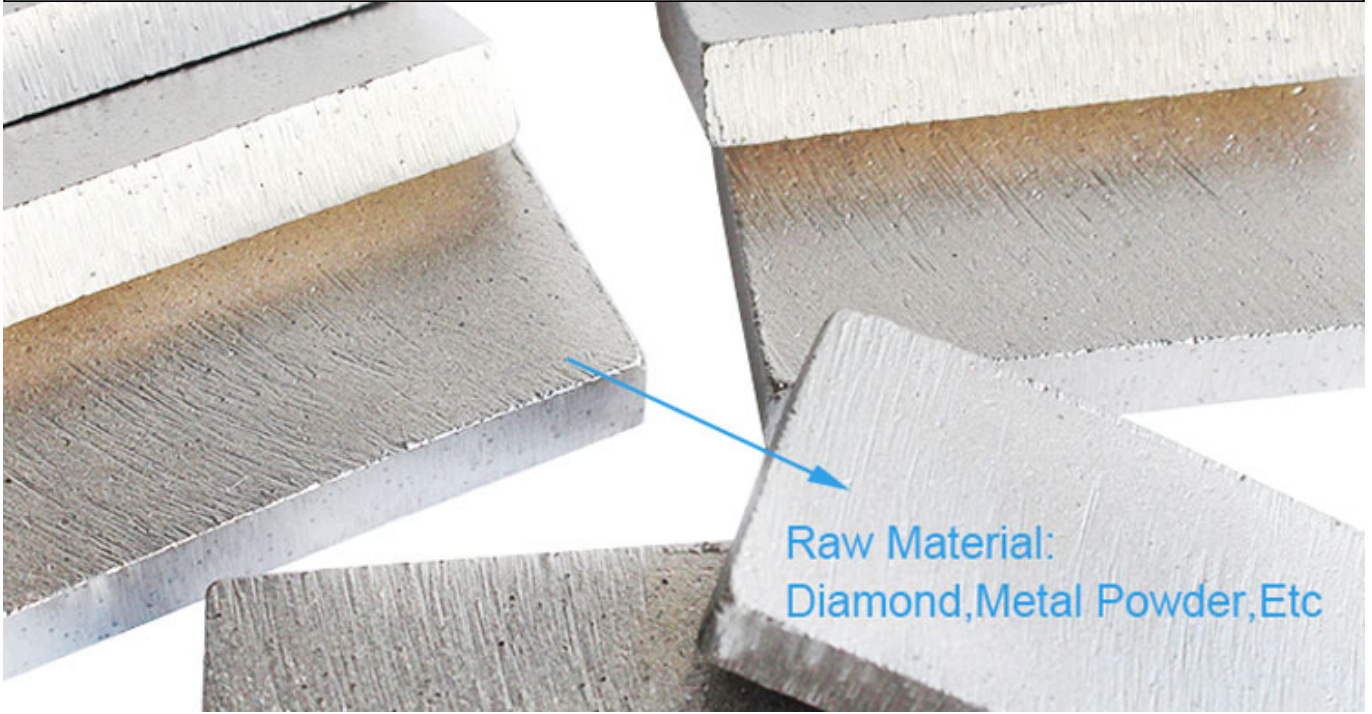


نصائح الماس عالية الجودة لشفرة قطع الرخام بوصة 40 1200 Boreway

المقدمة:



بوصة نصائح الماس عالية الجودة، قاطع دائري متعدد الشفرات ، منشار عصابة الماس ، شفرات منشار 40 دائري ، شفرة توربو دائرية ، شفرة قطع جافة / رطبة. تستخدم هذه المنتجات لقطع الجرانيت والرخام والإسفلت والبلاط والخرسانة والمواد المقاومة للحريق أو لآلة التلميع المستمر. يمكن طلب المواصفات المختلفة من قبل العملاء.

مميزات:

1. الجرانيت المسطح الحاد الماسي في شفرة المنشار الماسي لديه حدة جيدة ، سرعة قطع عالية وكفاءة قطع عالية.
2. مقاومة التآكل جيدة ، عمر خدمة طويل وأداء تكلفة شاملة عالية.
3. **بوصة نصائح الماس عالية الجودة** قطع سريع ، خط قطع صغير ، سطح الحجر المقطوع مسطح وحتى 40 في الحجم.
4. عن طريق تغيير الطحن الفردي في مزيج الطحن والقطع ، يتم تحسين أداء النشر.

تخصيص:

فيما يلي المواصفات العادية **40 بوصة نصائح الماس عالية الجودة**:

قطر الدائرة	سمكه	أسنان / قطعة / مجموعة	حجم المقطع			المحور	ماكس. RPM									
بوصة	مم	مم	لام	دبلو	ج	مم	RPM	48	1200	5.5 (6.0)	80	24	7.5 (8.0)	10/13	80/130	950

المواصفات أعلاه هي للإشارة فقط ، وقد تتوفر مواصفات أخرى حسب طلب العميل.

Diameter		Thickness	Teeth	Segment Size			Hole	Max. RPM	Cutting Stone
Inch	mm	mm	pcs/set	L	W	H	mm	RPM	#
10"	250	18(2.2)	18	40	3.2	8/10	50/60	3850	Marble
12"	300	1.8(2.2)	22	40	3.2	10/12	50/60	3150	Marble
14"	350	2.2(2.4)	25	40	3.2	10/12	50/60	2750	Marble
16"	400	2.6(2.8)	29	40	3.6	10/12	50/60	2400	Marble
18"	450	2.8(3.0)	32	40	4.0(4.2)	10/12	50/60	2150	Marble
20"	500	2.8(3.0)	36	40	4.0(4.2)	10/12	50/60	1900	Marble
24"	600	36(3.2)	42	40	4.6(4.8)	10/12	50/60	1600	Marble
32"	800	4.2(4.5)	57	40	5.5(6.0)	10/12	50/60	1200	Marble
36"	900	5.0(5.5)	64	40	7.5(8.0)	10/12	60/80	1050	Marble
36"	900	5.0(5.5)	64	24	7.5(8.0)	10/13	60/80	1050	Marble
40"	1000	5.0(5.5)	70	24	7.5(8.0)	10/13	80/100	950	Marble
48"	1200	5.5(6.0)	80	24	7.5(8.0)	10/13	80/100	950	Marble
56"	1400	6.0(6.5)	92	24	8.5(9.2)	10/13	80/100	700	Marble
64"	1600	6.5(7.2)	108	24	9.2(9.5)	10/13	80/100	600	Marble
72"	1800	7.2(8.0)	120 I	24	10.0	10/13	80/100	550	Marble
80"	2000	8.0(9.0)	128	24	11.0	10/13	100/120	500	Marble
86"	2200	8.0(9.0)	132	24	11.0	10/13	100/120	450	Marble
100"	2500	9.0(10.0)	140	24	12.5	13/15	100/120	400	Marble
120"	3000	9.0(10.0)	160	24	12.5	13/15	100/120	350	Marble
140"	3500	9.0(10.0)	180	24	13.0	13/15	100/120	300	Marble

OEM = المصنع = مراقبة الجودة = سعر تنافسي = التكنولوجيا الخاصة

ملاحظة: يجب إضافة كمية معينة من ماء التبريد عند قطع رأس القاطع ، ويجب أن يكون تدفق مياه الرش كبيرًا ، بحيث يكون له تأثير تبريد أفضل!

□□□□□ □□□□□ □□□□□□ □□□□□ □□□□□□ □□□□ □□□□□□:

Blade Set	Blade Diameter	Thickness	Segment Size	Cutting Stone
#	#	mm	LxWxH	#
Multi Size	2200-600 Multi	4.5	24x6.4/5.6x13H(15H)	Granite
Multi Size	2200-600 Multi	5.0	24x7.0/6.2x13H(15H)	Granite
Multi Size	2200-600 Multi	5.5	24x7.4/6.6x13H(15H)	Granite
Multi Size	2200-600 Multi	6.5	24x8.4/7.6x13H(15H)	Granite
Multi Size	2500-800 Multi	5.5	24x7.4/6.6x13H(15H)	Granite
Multi Size	2500-800 Multi	6.5	24x8.4/7.6x13H(15H)	Granite
Multi Size	2500-800 Multi	7.2	24x9.2/8.4x13H(15H)	Granite
Multi Size	1600-960 Multi	6.5	24x8.4/7.6x13H(15H)	Granite
Multi Size	1600-960 Multi	7.2	24x9.2/8.4x13H(15H)	Granite
Single Size	40"/1000mm	4.5-5.0	24x7.0/6.2x13H(15H)	Granite
Single Size	48"/1200mm	5.0-5.5	24x7.5/6.5x13H(15H)	Granite
Single Size	64"/1600mm	6.5-7.2	24x9.2/8.4x13H(15H)	Granite
Single Size	48"/1200mm	4.0	24x5.5x8H(10H)	Marble
Single Size	48"/1200mm	4.5	24x6.0x8H(10H)	Marble
Single Size	48"/1200mm	5.0	24x7.5x8H(10H)	Marble
Single Size	48"/1200mm	5.5	24x8.0x8H(10H)	Marble
Single Size	64"/1600mm	6.5-7.2	24x9.2x10H(8H)	Marble
Single Size	64"/1600mm	6.5-7.2	24x9.5x13H(10H)	Marble

Support Sample Processing Customization

Style and Specifications



Contact Salesman

Due to the large number of product specifications and styles, in order to avoid conflicts, please contact the salesman before placing the order.

1

Provide Samples

The manufacturer supports the sample processing and customization, and the buyer provides the sample first to communicate the production requirements.



2



Mail Samples

According to the buyer's demand for proofing, the manufacturer needs the buyer to pay the proofing fee first, and the sample fee will be returned after the order is concluded.

3

Generate Order

The buyer receives the sample. If satisfied, place an order for batch production. After confirming the receipt, contact the salesman to return the proofing cost.

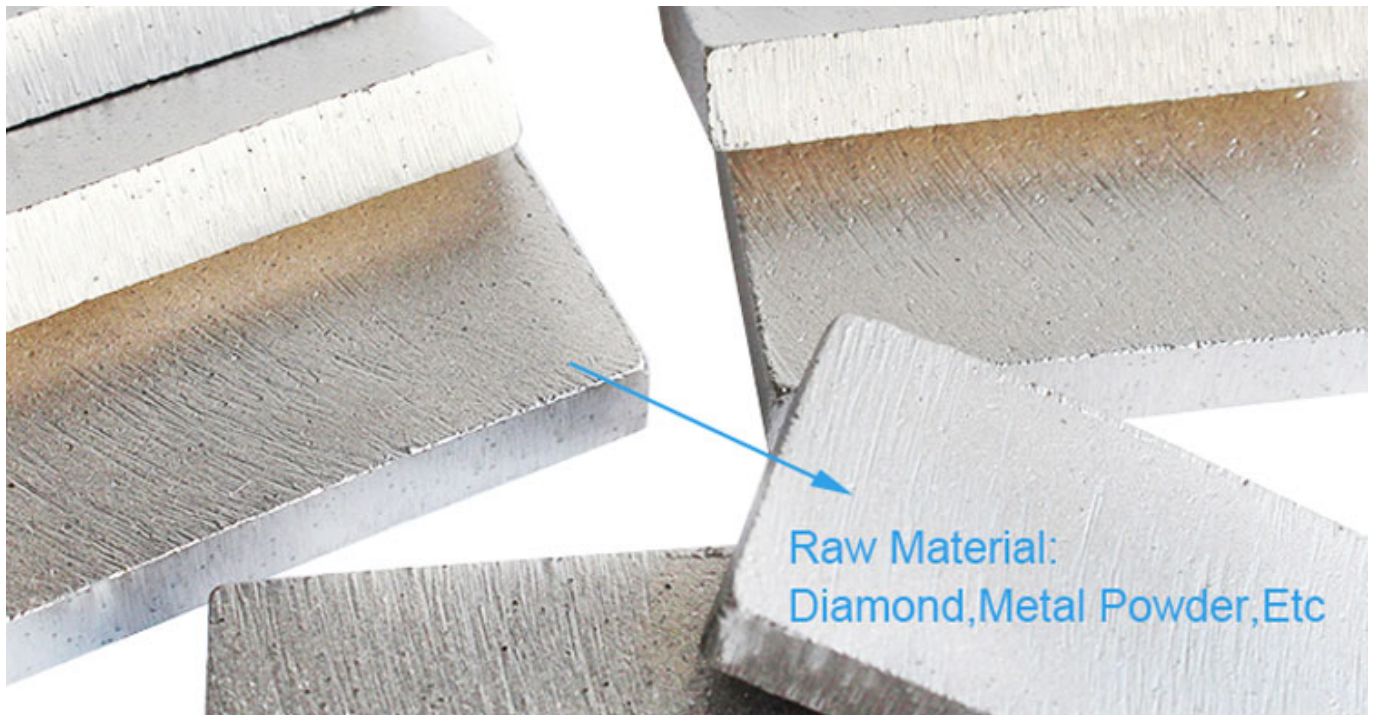


4

بالإضافة إلى ذلك ، يجب أن تكون سرعة شفرة المنشار المدمجة 280-320 دورة في الدقيقة ، ولا يمكن نقل العربة بسرعة كبيرة!

تفاصيل المنتج:

بوصة نصائح الماس عالية الجودة 40



Our factory use original high grade diamond



pk

Other factory mix second diamond selected from waste segment

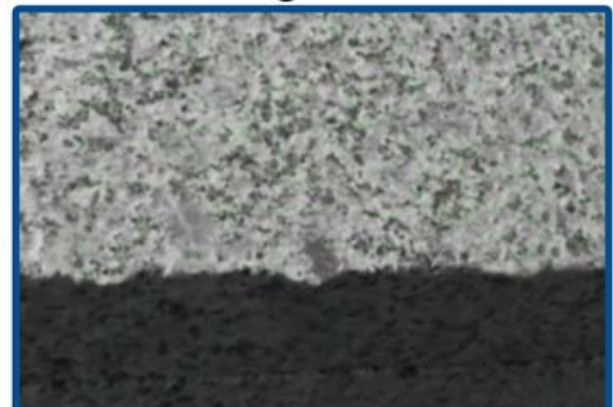


Our blade cutting effect



pk

Other supplier blade cutting effect



مثال:



تأثير القلع:



آلة التطبيقات:

طريقة اللحام:

بوصة نصائح الماس عالية الجودة لحام الفضة بواسطة آلة لحام عالية التردد 40



Brazing Machine Welding Rack

+



Three Phase 380V 30kW High Frequency Induction Welding Machine



Welding segment effect

القطعة الماسية لا تلحم لفترة طويلة ، بضع دقائق فقط ، وإلا قد يتلف الماس داخلها بسبب ارتفاع درجة الحرارة ، مما سيؤثر على أداء القطع لقطاع الجرانيت بشكل كبير.

لا تلحم قطعة الماس لفترة طويلة ، بضع دقائق فقط ، وإلا قد يتلف الماس داخلها بسبب ارتفاع درجة الحرارة ، مما سيؤثر على أداء القطع لقطاع الجرانيت بشكل كبير.

منتجات ذات صلة:



Boreway Machinery Co., Ltd
www.diamondtools.top
www.boreway.net

الأخود لـ إلى 800 مم على شكل شرائح 300



Boreway Machinery Co., Ltd
www.diamondtools.top
www.boreway.net

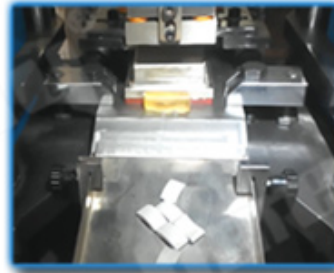
أدوات الماس متعددة الأغراض

معلومات عنا:

40



● Cold Press Mschine



● Fill The Mold



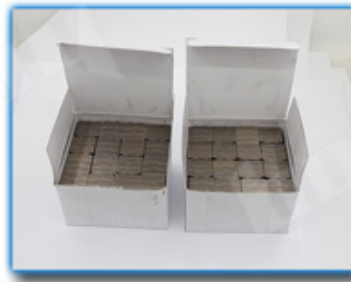
● The Product Polishing



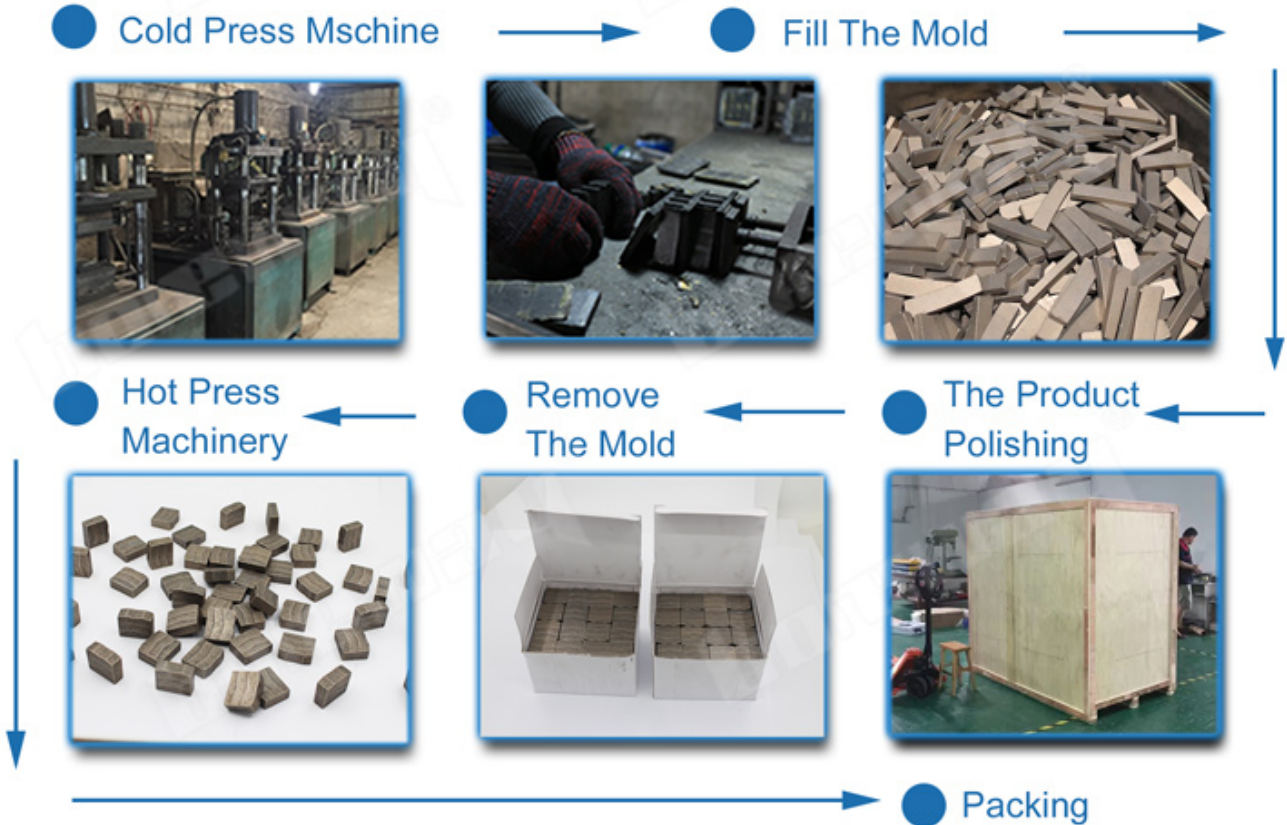
● Remove The Mold



● Hot Press Machinery



● Packing







التعبئة & التسليم:

ملاحظة:

1. أدوات التعبئة في حالات الكرتون
2. عن طريق الجو / البحر للسلع دفعة ، مطار / ميناء استقبال .
3. (أقل من 45 كجم ، التسليم بشكل عام عن طريق البريد السريع (من الباب إلى الباب).
4. عندما تكون الأدوات بكميات كبيرة ، يتم تعبئتها في علب خشبية.



خدماتنا:

1. انخفاض كمية الطلب: يمكن أن تلبية أمر الاختبار الذي تحتاجه.
2. تسليم سريع: نحصل على خصومات كبيرة من وكلاء الشحن.
3. مقبول: يمكن أن نتج وفقا للعينات أو الرسومات الخاصة بك OEM.
4. نوعية جيدة: لدينا نظام صارم لمراقبة الجودة. تتمتع بسمعة طيبة في السوق.
5. الخدمة الجيدة: نعتبر عملائنا إلهاً بدرجة عالية من الاحتراف والحماس.

التعليمات:

1. إذا أردنا أن نطلب منتجك ، كيف نعرف جودتك؟

يمكنك الاختبار بأمر صغير ، ومن ثم ستعرف الجودة. في الوقت الحاضر ، يستخدم العديد من الناس في العالم المنتجات الصينية بسبب جودتها العالية وأداءها العالي التكلفة. نحن مصنع محترف لأدوات الماس مع أكثر من 8 سنوات من الخبرة في التصنيع.

2. يمكنك تقديم عينات مجانية؟

نحن لا نقدم عينات مجانية. بناءً على سنوات من الخبرة ، نعتقد أن العملاء سيرغبون فيها بسبب جودتها الموثوقة. من خلال شراء العينات ، سوف نعتز بها ونقدرها ونجعلها تحصل على المزيد. نحن على استعداد لتقديم خصم خاص لعملائنا المحتملين على العينات. من المهم جدًا أن تعطينا تعليقات ، وسنقدر ذلك.

3. هل تقبل شركتك التخصيص؟

بالطبع ، نحن نقبل التخصيص. بما في ذلك الألوان المختلفة ، وقطع القطع ، إلخ. يمكننا أيضًا وضع علامة على علامتك

التجارية والعلامة التجارية الخاصة بالشركة. إذا كنت تريد منا أن نصنع لك أي منتجات جديدة ، فما عليك سوى إرسال منتجاتك إلينا. سواء كانت رسومات أو عينات ، لدينا القدرة على إنتاج نفس المنتجات. لن نبيع هذه المنتجات للآخرين ، فقط العملاء يمكنهم الحصول على إذن

يرجى الملاحظة:

يرجى استخدام آلة الفضة الملحومة عالية التردد بدلاً من النار لجعل اللحم بالنحاس ، ووقت اللحم هو بضع ثوانٍ فقط ، وإلا فمن المحتمل أن يتلف الماس داخل الأجزاء بسبب درجة الحرارة المرتفعة ، ثم سيتم تخفيض أداء القطع

اتصل بنا:

Fujian Nanan **boreway** Machinery Co.,Ltd.

 No.605 Huahui Center, Shuitou Town 362342 Quanzhou, Fujian, China

 هاتف: (86+) 86990206-595 /  الفاكس: (86+) 86990220-595

 جوال / WhatsApp / Wechat: (+ 86) 18650679939

 البريد الإلكتروني: boreway@boreway.com

 ليون تشانج