

## الماس مفتاح ثقب حجر شفرة القطع لالة طاحونة زاوية mmمصنع توريد التعميم 150

### آلة التطبيقات:

الماس قطع الثقب شفرة قطع الحجر استعمال إلى عن على طاحونة الزاوية ، منشار دائري ، منشار البناء ، رأى الجدول ،



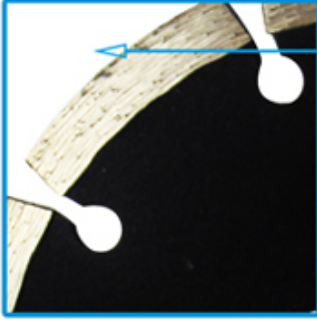
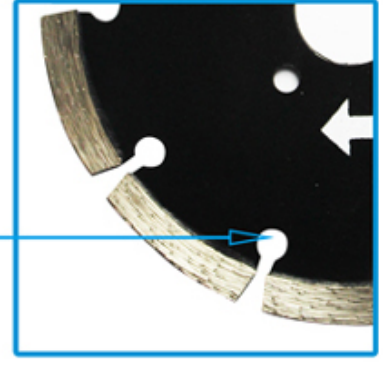
### مميزات:

1. الماس قطع الثقب شفرة قطع الحجر هي القدرة على التكيف ، وتستخدم على نطاق واسع في مجموعة متنوعة من قطع الحجر ، مع الحدة ، تصميم المقطع العلمي يجعل القطاع مستهلكاً هندسياً وتجنب المشبك.
2. ، فهو سهل الاستخدام ، وقطع مستقر بدون تشوه ، واستخدام مرن. وهي لأن حجم نصل المنشار صغير ومتوسط .واحدة من سلسلة قطع الماس شائعة الاستخدام.
3. كما أنها بمثابة عجلات الحزوز للحجر ومواد البناء اللينة ، مثالية للرخام والحجر الجيري ، الحز السريع أو الطحن .على سطح الحجر.

OEM = المصنع = مراقبة الجودة = سعر تنافسي = التكنولوجيا الخاصة

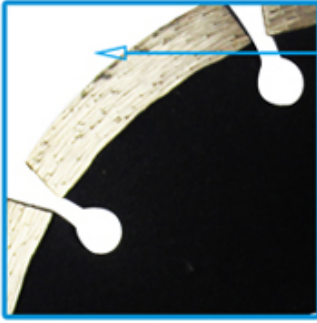
## Key slot design

1.Reduces the deformation of saw blade caused by cutting thermal expansion.



High purity low oxygen pre alloyed powder is used for cutter head carcass

- 1.Strong control and wear resistance;
- 2.The cutter head is not easy to break and deform



High purity low oxygen pre alloyed powder is used for cutter head carcass

- 1.Strong control and wear resistance;
- 2.The cutter head is not easy to break and deform

### خاصية:

#### الماس قطع الثقوب شفرة قطع الحجر

1. سرعة القطع السريعة
2. □□□□□□ □□□□ □□□□ □□□□ □□□□□□□□ □□□□
3. درجة جودة مختلفة للعملاء اختيار.
4. يمكن أن ينتج العملاء مواصفات ومواصفات خاصة أخرى.

**Our factory** use original high grade diamond



**Other factory** mix second diamond selected from waste segment

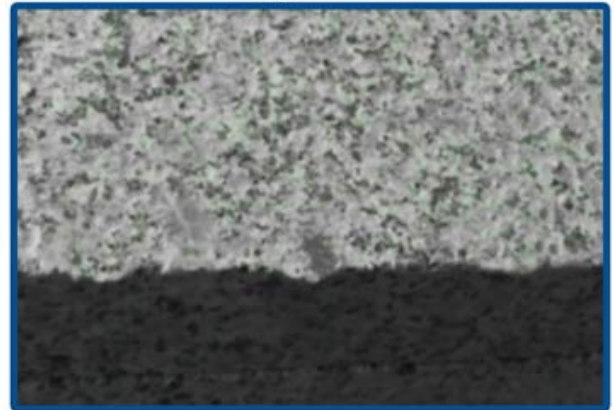


pk

**Our blade** cutting effect



**Other supplier** blade cutting effect

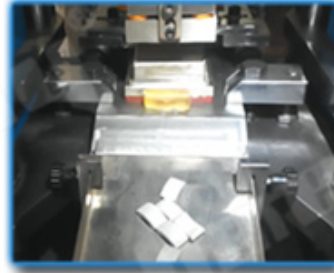


pk





● Cold Press Mschine



● Fill The Mold



● The Product Polishing



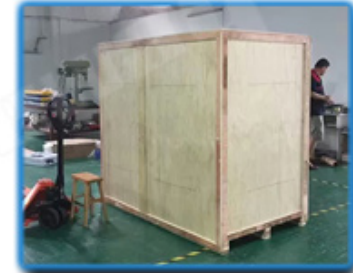
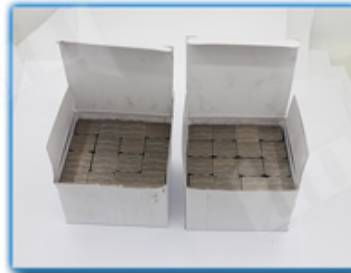
● Hot Press Machinery



● Remove The Mold



● Packing



### تخصيص:

فيما يلي المواصفات العادية الماس قطع الثقوب شفرة قطع الحجر

المواصفات أعلاه هي للإشارة فقط ، وقد تتوفر مواصفات أخرى حسب طلب العميل.

الانتباه عند الاستخدام:

1. قبل تركيب شفرة المنشار ، يجب إزالة التلوث الملتصق بين شفرة المنشار وحافة الأنبوبة ، عند تركيب شفرة المنشار ، يجب الحفاظ على الاتجاه المحدد متسقًا مع الدوران يتم تثبيت اتجاه الأدوات الكهربائية ، ويتم تثبيت الحافة بواسطة مفتاح ربط متصل بالأدوات الكهربائية.

2. لا تستخدم أي شفرة منشار تم تشويهها بسبب الضغط عليها من تحطمها.

3. عند التشغيل ، يجب على المشغل أن يرتدي خوذة الأمان ، وأحذية الأمان ، والنظارات الواقية ، والقفازات الواقية ، بالإضافة إلى ذلك ، إذا لزم الأمر يجب على المشغل استخدام سداة الأذن ، والقناع ، وما إلى ذلك

4. يجب أن يكون للأدوات الكهربائية غطاء حماية

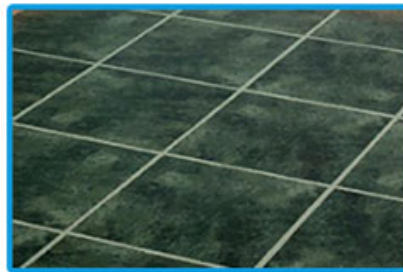
## التطبيقات:

!متكلس ، جاف أو رطب

تستخدم هذه الأدوات الكهربائية في التطبيقات التالية:



Non Slip Tile



Floor Tile



Ceramic Tile



Concrete



Granite



Marble

منتجات ذات صلة:





Boreway Machinery Co.,Ltd  
www.diamondtools.top  
www.boreway.net

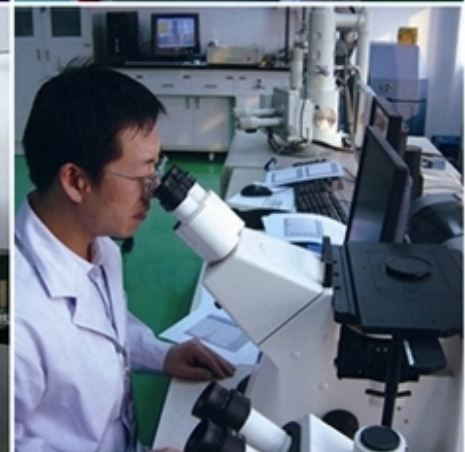


Boreway Machinery Co.,Ltd  
www.diamondtools.top

□□□□□□ □□□□□□ □□□□ □□□□ □□□□ □□□□

□□□□□□ □□□□□□□□ □□□□ 350 □□□□ □□□□

معلومات عنا:





## التعبئة & التسليم:

ملاحظة:

1. أدوات التعبئة في حالات الكرتون
2. عن طريق الجو / البحر للسلع دفعة ، مطار / ميناء استقبال .
3. (أقل من 45 كجم ، التسليم بشكل عام عن طريق البريد السريع (من الباب إلى الباب).
4. عندما تكون الأدوات بكميات كبيرة ، يتم تعبئتها في علب خشبية.





## خدماتنا:

1. انخفاض كمية الطلب: يمكن أن تلبية أمر الاختبار الذي تحتاجه.
2. تسليم سريع: نحصل على خصومات كبيرة من وكلاء الشحن.
3. مقبول: يمكن أن ننتج وفقا للعينات أو الرسومات الخاصة بك OEM.
4. نوعية جيدة: لدينا نظام صارم لمراقبة الجودة. تتمتع بسمعة طيبة في السوق.
5. الخدمة الجيدة: نعتبر عملائنا إلهاً بدرجة عالية من الاحتراف والحماس.

## التعليمات:

### 1. إذا أردنا أن نطلب منتجك ، كيف نعرف جودتك؟

يمكنك الاختبار بأمر صغير ، ومن ثم ستعرف الجودة. في الوقت الحاضر ، يستخدم العديد من الناس في العالم المنتجات الصينية بسبب جودتها العالية وأداءها العالي التكلفة. نحن مصنع محترف لأدوات الماس مع أكثر من 8 سنوات من الخبرة في التصنيع.

### 2. يمكنك تقديم عينات مجانية؟

نحن لا نقدم عينات مجانية. بناءً على سنوات من الخبرة ، نعتقد أن العملاء سيرغبون فيها بسبب جودتها الموثوقة. من خلال شراء العينات ، سوف نعتز بها ونقدرها ونجعلها تحصل على المزيد. نحن على استعداد لتقديم خصم خاص لعملائنا المحتملين على العينات. من المهم جدًا أن تعطينا تعليقات ، وسنقدر ذلك.

### 3. هل تقبل شركتك التخصيص؟

بالطبع ، نحن نقبل التخصيص. بما في ذلك الألوان المختلفة ، وقطع القطع ، إلخ. يمكننا أيضًا وضع علامة على علامتك



التجارية والعلامة التجارية الخاصة بالشركة. إذا كنت تريد منا أن نصنع لك أي منتجات جديدة ، فما عليك سوى إرسال منتجاتك إلينا. سواء كانت رسومات أو عينات ، لدينا القدرة على إنتاج نفس المنتجات. لن نبيع هذه المنتجات للآخرين ، فقط العملاء يمكنهم الحصول على إذن ،

### يرجى الملاحظة:

يرجى استخدام آلة الفضة الملحومة عالية التردد بدلاً من النار لجعل اللحم بالنحاس ، ووقت اللحم هو بضع ثوانٍ فقط ، وإلا فمن المحتمل أن يتلف الماس داخل الأجزاء بسبب درجة الحرارة المرتفعة ، ثم سيتم تخفيض أداء القطع

### اتصل بنا:

Fujian Nanan **boreway** Machinery Co.,Ltd.

 No.605 Huahui Center, Shuitou Town 362342 الصين ، فوجيان ، تشيوانتشو ،

 هاتف: (+86) 86990206-595 /  الفاكس: (+86) 86990220-595

 جوال / WhatsApp / Wechat: (+86) 18650679939

 البريد الإلكتروني: [boreway@boreway.com](mailto:boreway@boreway.com)

 ليون تشانج