

المقدمة:

صنع من النحاس فراغ لقم الحفر الأساسية الماس هي مناسبة لآلة موقف الحفر، الحفر الكهربائية باليد أو الجاف الجرانيت الحفر وغيرها من مواد البناء. الفراغ صنع من النحاس طريقة معالجة CNC آلات. يثبت المزاي على النحو منخفضة التكلفة، عالية كفاءة وعمر طويل. الرطب أو استخدام الجاف، وأنها مصممة خصيصا للاستخدام الجاف.

مميزات:

1. الحفر سهل و سريع.
2. عمر طويل وأقل المخبر.
3. أداء جيد وسريع التبريد.

مواصفات:

فيما يلي مواصفات عادية لدينا فراغ صنع من النحاس الماس الأساسية مثقاب

كود رقم	قطر الدائرة	استخدام	أنبوب طول	طريقة لحام	محول
BW-DDB-S08	29mm 8 / 1-1 و ")	الرطب أو الجاف	3 " - 4 " (80-100mm)	الماس صنع من النحاس فراغ	5/8 " - 11 M14 الغاز 1/2
	32MM (1-1 / 4 ")				
	35MM (1-3 / 8)				
	38MM (1-1 / 2 ")				
	42MM (1-5 / 8 ")				
	45mm 4 / 3-1 و ")				
	50 / 51mm (2 ")				
	57MM (2-1 / 4 ")				
	60MM (2-3 / 8 ")				
	63MM (2-1 / 2 ")				
	70MM (2-3 / 4 ")				
	76MM (3 ")				
	80MM (3-1 / 8 ")				
	89mm (3-1 / 2 ")				
	102MM (4 ")				
	110MM (4-3 / 8 ")				
	127MM (5 ")				

يمكن أن يؤمر من قبل العملاء Other customers. المواصفات المذكورة أعلاه مجرد إشارة للمواصفات.

صورة:

boreway®

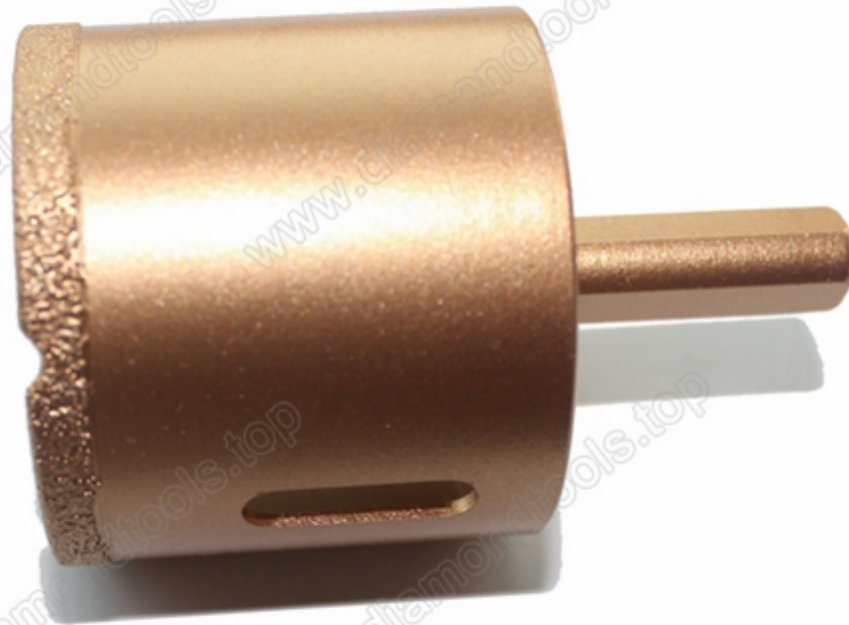


Boreway Machinery Co., Ltd.
www.diamondtools.top
www.boreway.com

مماثلة المنتج:

[□□□□□□□□ □□□□ □□□□ □□□□](#)

boreway®



Boreway Machinery Co., Ltd.
www.diamondtools.top
www.boreway.com