

الماس الخزف 230 مم الرخام حجر قطع ملموسة شفرة دائرية القرص للشركة المصنعة

## خاصية:

### الماس رأى الخزف 230 مم

سمك قطعة:	2.6 ملم
عرض المقطع:	34.4 ملم
بحجم:	م ، 9 بوصة 230
عملية الإنتاج:	العصر البارد
ارتفاع القطاع:	8/10/12 مم
حجم تجويف:	مم 22.23 ، مم 25.4 ، مم 50 مم 16/20
تطبيق:	الحجر والخرسانة والسيراميك والبورسلين والبلاط والبناء
الات:	طاحونة زاوية ، منشار دائري ، منشار طاولة ، إلخ.

1. الماس رأى الخزف 230 مم الرخام حجر قطع ملموسة شفرة دائرية القرص للشركة المصنعة
2. الماس رأى الخزف 230 مم يمكن إزالة الرقائق بشكل فعال لتعزيز سرعة القطع.
3. يمكن لفتحات التبريد تبريد الشفرات لحماية شفرات الماس للحصول على عمر أطول.
4. يتميز قرص قطع الماس الجرانيت هذا بالقطع السريع وعدم التقطيع.

## تخصيص:

### فيما يلي المواصفات العادية الماس رأى الخزف 230 مم

قطر الدائرة	تجويف	قطعه	شراخ	قطعه	4	105	35	1.8	8/10/12
بوصه/مم	بحجم	قرص	سلكه	ارتفاع					
الاسم	الاسم	الاسم	الاسم	الاسم					
43	110	32.3	1.8	8/10/12					
45	115	38.5	1.8	8/10/12					
5	125	37.5	2.0	8/10/12					
6	150	33.5	2.2	8/10/12					
7	180	35	2.4	8/10/12					
8	200	39.2	2.4	8/10/12					
9	230	34.4	2.6	8/10/12					

المواصفات أعلاه هي للإشارة فقط ، وقد تتوفر مواصفات أخرى حسب طلب العميل.

**Our factory** use original high grade diamond



pk

**Other factory** mix second diamond selected from waste segment

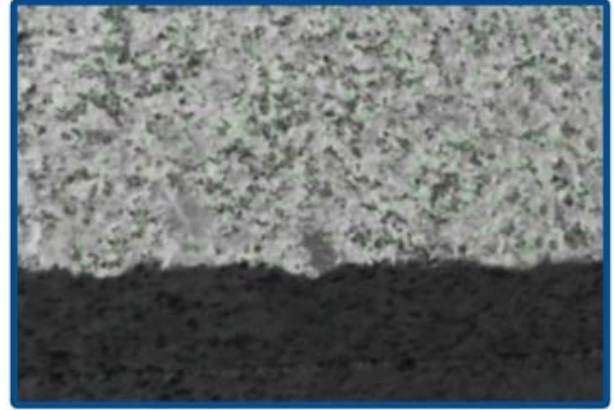


**Our blade** cutting effect



pk

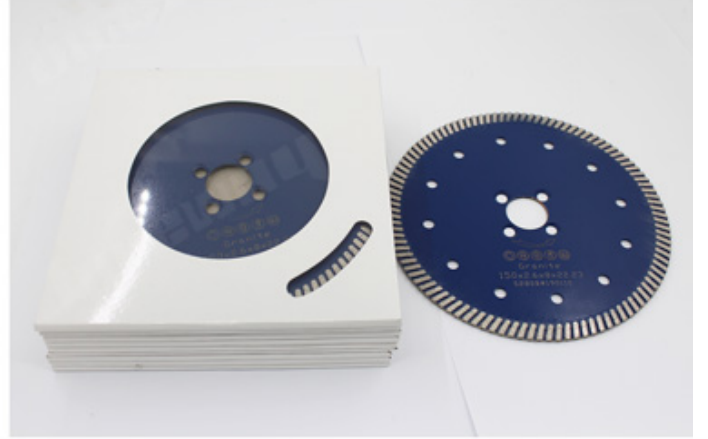
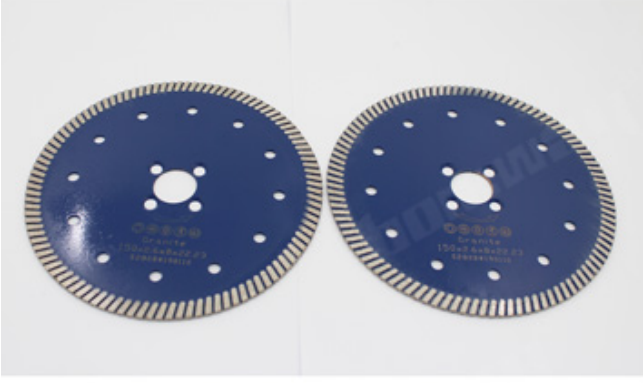
**Other supplier** blade cutting effect



### **مميزات:**

#### **الماس رأى الخزف 230 مم**

1. توفر الشفرة المضغوطة على الساخن عمر طويل.
  2. المهنية ، قطع سريع جدا quality.
  3. قطع الرطب والجاف ، خالية من الرقائق.
  4. يمكن أن تقلل من قطع الاحتكاك كثيرا ، وتحسين تسطیح البلاطة ، وتوفير الطاقة.
- OEM = المصنع = مراقبة الجودة = سعر تنافسي = التكنولوجيا الخاصة



## وصف:

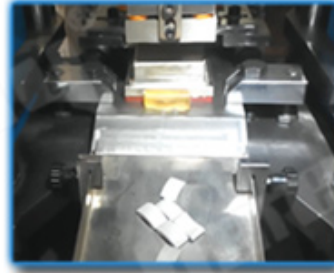
**الماس رأى الخرف 230 مم** شفرة منشار ماسي مستقرة وناضجة بشكل خاص ، مناسبة بشكل خاص لقطع السيراميك والخرف والبلاط المزجج والجرانيت والحجر والبلاط الصلب والحجر الآخر.

الانتباه عند الاستخدام:

1. قبل تركيب شفرة المنشار ، يجب إزالة التلوث الملتصق بين شفرة المنشار وحافة الأنبوبة ، عند تركيب شفرة المنشار ، يجب الحفاظ على الاتجاه المحدد متسقًا مع الدوران يتم تثبيت اتجاه الأدوات الكهربائية ، ويتم تثبيت الحافة بواسطة مفتاح ربط متصل بالأدوات الكهربائية.
2. لا تستخدم أي شفرة منشار تم تشويهها بسبب الضغط عليها من تحطمها.
3. عند التشغيل ، يجب على المشغل ارتداء خوذة الأمان ، وأحذية الأمان ونظارات واقية ، وقفازات واقية ، بالإضافة إلى ذلك ، إذا لزم الأمر يجب على المشغل استخدام سداة الأذن ، والقناع ، وما إلى ذلك
4. يجب أن يكون للأدوات الكهربائية غطاء حماية



● Cold Press Mschine



● Fill The Mold



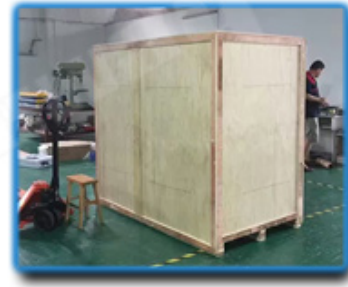
● Hot Press Machinery



● Remove The Mold



● The Product Polishing

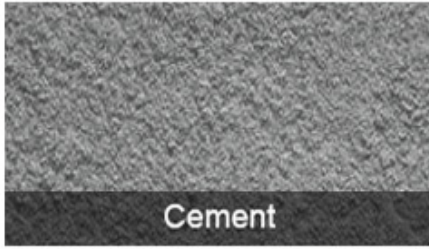


● Packing

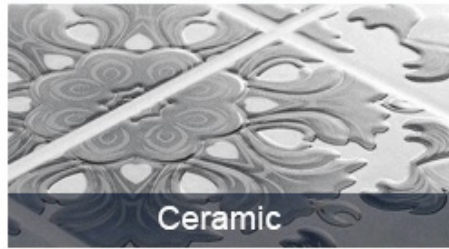
**التطبيقات:**

**!الساخن الملبد ، الجاف أو الرطب**

□□□□□ □□□□□ □□□□□ □□□□□ □□□□□ □□□□□ □□□□□ □□□□□ □□ 230 □□□□ □□ □□□□ □□ □□□□□□ □□□□□□ □□□□ □□□□□□□.



Cement



Ceramic



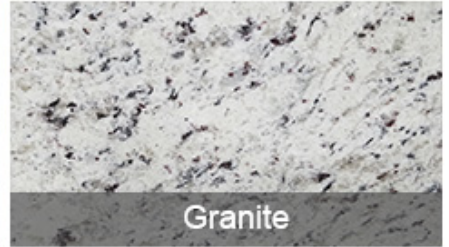
Brick



Concrete



Stone



Granite

## آلة التطبيقات:

الماس رأى الخزف 230 مم يكون استعمال إلى عن على طاحونة الزاوية ، منشار دائري ، منشار البناء ، رأى الجدول



Electric circular saw



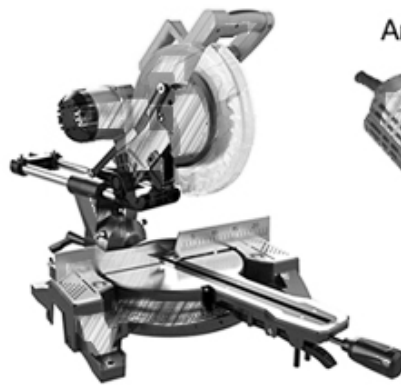
Angle Grinder



Road cutting machine



Multi-function cutting machine



## منتجات ذات صلة:



Boreway Machinery Co.,Ltd  
www.fordiamondtools.com  
www.diamondtools.top



Boreway Machinery Co.,Ltd  
www.fordiamondtools.com  
www.diamondtools.top



## معلومات عنا:





## التعبئة & التسليم:

ملاحظة:

1. أدوات التعبئة في حالات الكرتون
2. عن طريق الجو / البحر للسلع دفعة ، مطار / ميناء استقبال .
3. (أقل من 45 كجم ، التسليم بشكل عام عن طريق البريد السريع (من الباب إلى الباب).
4. عندما تكون الأدوات بكميات كبيرة ، يتم تعبئتها في علب خشبية.



## خدماتنا:

1. انخفاض كمية الطلب: يمكن أن تلبية أمر الاختبار الذي تحتاجه.
2. تسليم سريع: نحصل على خصومات كبيرة من وكلاء الشحن.
3. مقبول: يمكن أن نتج وفقا للعينات أو الرسومات الخاصة بك OEM.
4. نوعية جيدة: لدينا نظام صارم لمراقبة الجودة. تتمتع بسمعة طيبة في السوق.
5. الخدمة الجيدة: نحن نعتبر عملائنا على درجة عالية من الاحتراف والحماس.

## التعليمات:

### 1. إذا أردنا أن نطلب منتجك ، كيف نعرف جودتك؟

يمكنك الاختبار بأمر صغير ، ومن ثم ستعرف الجودة. في الوقت الحاضر ، يستخدم العديد من الناس في العالم المنتجات الصينية بسبب جودتها العالية وأداءها العالي التكلفة. نحن مصنع محترف لأدوات الماس مع أكثر من 8 سنوات من الخبرة في التصنيع.

### 2. يمكنك تقديم عينات مجانية؟

نحن لا نقدم عينات مجانية. بناءً على سنوات من الخبرة ، نعتقد أن العملاء سيرغبون فيها بسبب جودتها الموثوقة. من خلال شراء العينات ، سوف نعتز بها ونقدرها ونجعلها تحصل على المزيد. نحن على استعداد لتقديم خصم خاص لعملائنا المحتملين على العينات. من المهم جدًا أن تعطينا تعليقات ، وسنقدر ذلك.

### 3. هل تقبل شركتك التخصيص؟

بالطبع ، نحن نقبل التخصيص. بما في ذلك الألوان المختلفة ، وقطع القطع ، إلخ. يمكننا أيضًا وضع علامة على علامتك



التجارية والعلامة التجارية الخاصة بالشركة. إذا كنت تريد منا أن نصنع لك أي منتجات جديدة ، فما عليك سوى إرسال منتجاتك إلينا. سواء كانت رسومات أو عينات ، لدينا القدرة على إنتاج نفس المنتجات. لن نبيع هذه المنتجات للآخرين ، فقط العملاء يمكنهم الحصول على إذن

### يرجى الملاحظة:

الرجاء استخدام آلة الفضة الملحومة عالية التردد بدلاً من النار لجعل اللحم بالنحاس ، ووقت اللحم هو بضع ثوانٍ فقط ، وإلا فمن المحتمل أن يتلف الماس داخل الأجزاء بسبب درجة الحرارة المرتفعة ، ثم سيتم تخفيض أداء القطع

### اتصل بنا:

Fujian Nanan **boreway** Machinery Co.,Ltd.

 No.605 Huahui Center, Shuitou Town 362342 Quanzhou, Fujian, China

 هاتف: (86+) 86990206-595 /  الفاكس: (86+) 86990220-595

 جوال / WhatsApp / Wechat: (+ 86) 18650679939

 البريد الإلكتروني: [boreway@boreway.com](mailto:boreway@boreway.com)

 ليون تشانغ