

## شكل حماية الأسنان الخرسانة t- ملليمتر الماس مقعر المنشار بليد Boreway 105/115/125/180 الجرانيت والرخام الحجر قطع المجلس

### خاصية:

رأى الماس مقعرة شفرة

1. قسم التليد
2. توفير قطع سريع وسلس
3. تستخدم لآلة القطع الخفيفة أو المتوسطة
4. يمكن استخدامها الرطب أو الجاف. موصى به للاستخدام الرطب
5. الماس الجودة الأساسية وقيمة القطع الاقتصادية
6. مصممة لتقطيع الطوب والبلاط والخرسانة والحجر

**boreway®**



**boreway®**



**boreway**<sup>®</sup>





**وصف:**

**رأى الماس مقعرة شفرة** تستخدم على نطاق واسع لقطع الجرانيت والرخام والإسفلت والخرسانة والبناء ، إلخ.

2  
2

. 2  
3.  
p  
i  
p

—B  
p  
e  
W  
Y.

p  
1  
p  
B  
B  
p  
y  
b:  
c:

1  
5  
—K  
p  
p  
p  
p  
p



ز  
ت  
م  
م  
و  
م  
م  
ص  
ط  
ق  
ش  
ط  
ت  
ب  
م  
ع  
و  
ط  
ء  
ر  
ر  
ش



ا  
ر  
ج  
ر  
و  
ر  
ا  
ر  
خ  
ا  
م  
و  
ر  
ج  
ر  
ا  
ز  
ي  
ت  
ق  
ط  
ا  
ج  
ق  
ن  
ا  
ز  
ة  
و  
ر  
ا  
ب  
ط  
لا  
و  
ا  
لأ  
س  
ف  
ا  
ت  
،  
ر  
ر  
خ  
.

## تخصيص:

فيما يلي المواصفات العادية شجرة المنشار المقعر الماسي:





5  
6  
7  
8  
9  
10

المواصفات المذكورة أعلاه هي للإشارة فقط ، ويمكن توفير المواصفات الأخرى وفقًا لمتطلبات العملاء.

**Our factory** use original high grade diamond



pk

**Other factory** mix second diamond selected from waste segment

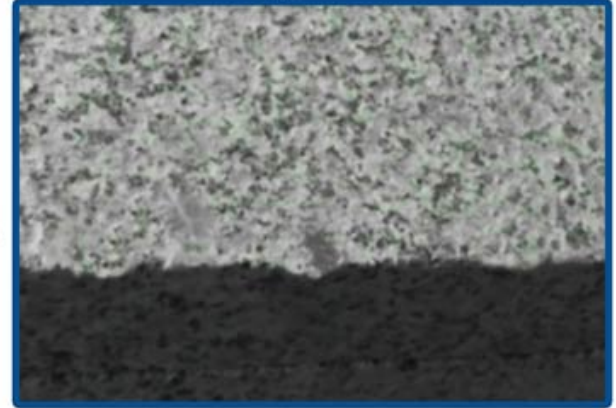


**Our blade** cutting effect



pk

**Other supplier** blade cutting effect



### **مميزات:**

**رأى الماس مقعرة شفرة**

1. توصيلة على الوقت

2. أسعارنا تنافسية

3. قبول الطلبات الصغيرة

4. إنتاج المواصفات المختلفة

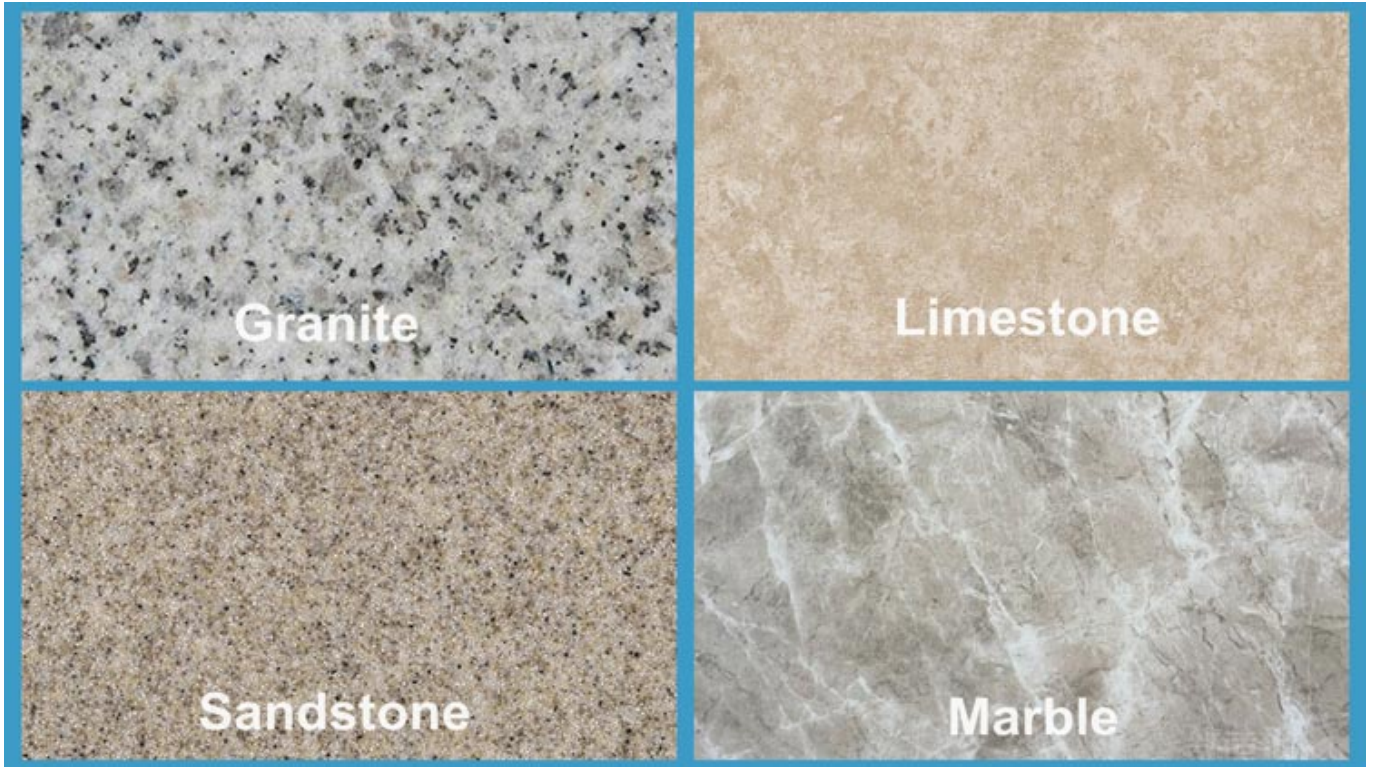
5 ، عمر طويل وأداء مستقر

6. تلييد ساخن ، استخدام جاف أو رطب.

OEM = المصنع = مراقبة الجودة = سعر تنافسي = التكنولوجيا الخاصة

## تطبيق:

رأى الماس مقعرة شفرة مناسب لقطع الحجارة الصلبة والمتوسطة واللينة مثل الجرانيت والرخام والحجر الرملي والحجر الجيري. ينطبق على مختلف آلات القطع اليدوية أو المطاحن الزاوية.



المسائل التي تحتاج إلى اهتمام عند استخدام

1. قبل تثبيت شفرة المنشار ، يجب إزالة التلوث بين شفرة المنشار والحافة. عند تثبيت شفرة المنشار ، يجب أن يكون اتجاه الوسم متنسقا مع اتجاه الدوران من أجل اتجاه أداة الطاقة ، يجب تثبيت الحافة على أداة الطاقة بمفتاح ربط.

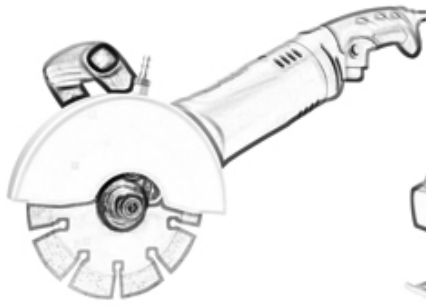
2. لا تستخدم شفرات المنشار المشوهة بالضغط.

3. أثناء التشغيل ، يجب على المشغل ارتداء خوذة الأمان ، وأحذية الأمان ونظارات الحماية ، والقفازات الواقية. بالإضافة إلى ذلك ، إذا لزم الأمر ، يجب على المشغل استخدام سدادات الأذن والأقنعة وما إلى ذلك.

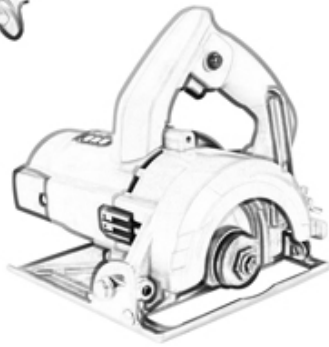
4. يجب أن يكون للأدوات الكهربائية غطاء واقى

## آلة التطبيق:

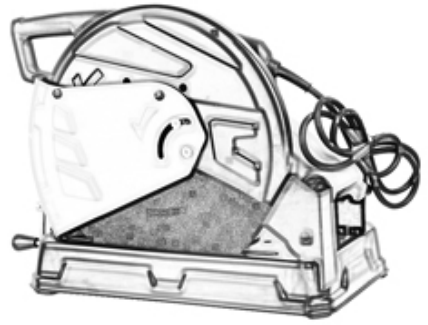
تستخدم آلة التطبيق لقطع الحجارة الصلبة والمتوسطة واللينة مثل الجرانيت والرخام والحجر الرملي والحجر الجيري. ينطبق على مختلف آلات القطع اليدوية أو المطاحن الزاوية.



Angle Grinders Machine



Manual Cutting Machine



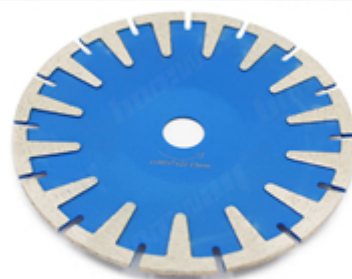


منتجات ذات صلة:



Boreway Machinery Co., Ltd  
www.fordiamondtools.com  
www.diamondtools.top

الماس المنشار الصامت شفرة المنشار " 14



Boreway Machinery Co., Ltd  
www.diamondtools.top  
www.boreway.net

شفرة منشار الماس 7 بوصة

معلومات عنا:





### **التعبئة والتغليف والنقل:**

ملاحظة:

1. تغليف الأدوات
2. نقل البضائع السائبة جوا / بحرا واستقبال المطار / الميناء
3. (أقل من 45 كجم ، صريحة عامة) باب إلى باب
4. عندما تكون كمية الأدوات كبيرة ، ضعها في صناديق خشبية



#### خدماتنا:

1. انخفاض كمية الطلب: يمكن تلبية أمر الاختبار الذي تحتاجه.
2. تسليم سريع: نحصل على خصم كبير من وكيل الشحن.
3. مقبول: يمكن أن ننتج وفقا للعينات أو الرسومات الخاصة بك OEM.
4. نوعية ممتازة: لدينا نظام صارم لمراقبة الجودة. تتمتع بسمعة طيبة في السوق.
5. خدمة عالية الجودة: نحن نعتبر العملاء إلهًا ذو احترام وحماس عاليين ،