

المقدمة:

1. تم تصميم Diamond باستخدام الحاسب الآلي لطحن حافة لطحن الخام وتشكيل ، للبلاط حجر الرخام .الجرانيت.
2. D20X30 ، Pos.1 ، Pos.2 ، Pos.3 ، Pos.4. حجم بت الإصبع باستخدام الحاسب الآلي هو
3. أو شعاعي الذراع ، لطحن حفرة ، مرساة وثقب أعمى. CNC عادة ما شنت على آلات
4. حجم رمح هو 1/2 "الغاز.
5. أداة طحن لقطع الرطب

خاصية:

1. السرعة القصوى ودائم لفترة أطول
2. أقل ضوضاء وأمبير منخفض
3. مصممة لطحن الخام وتشكيل
4. للجرانيت بلاط حجر الرخام وأكثر
5. أداة طحن لقطع الرطب

تخصيص:

الغاز الموضوع D20x30x1 / 2 بت CNC ال التالية هي ال عادي تخصيص من الماس:

قطر الدائرة	قطعة الطول	(تحمّل) مم	قطعة لا	آلة
20MM	41MM	غاز " 1/2	6	أو شعاعي ذراع آلات CNC

المواصفات المذكورة أعلاه هي للإشارة ، يمكن أن تأمر مواصفات أخرى من قبل العملاء.

الصور:

الغاز الموضوع للحصول على حافة طحن الرخام الجرانيت D20x30x1 / 2 بت CNC الماس

boreway®

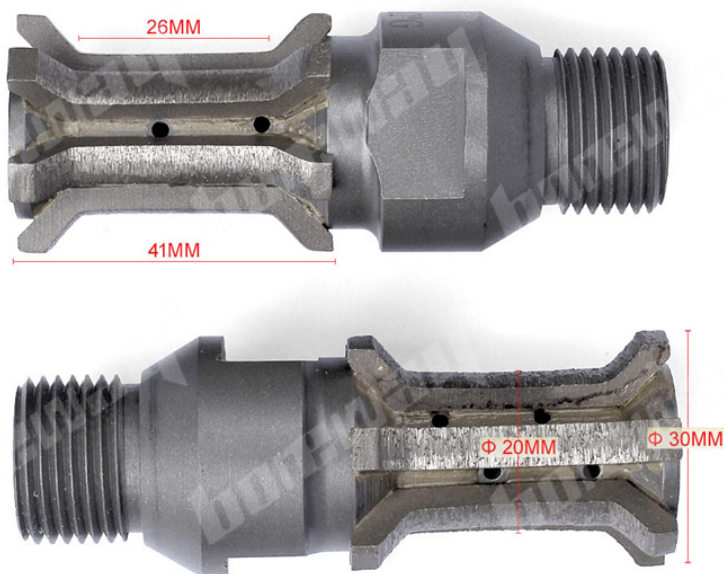


Boreway Machinery Co., Ltd.
www.diamondtools.top
www.boreway.com

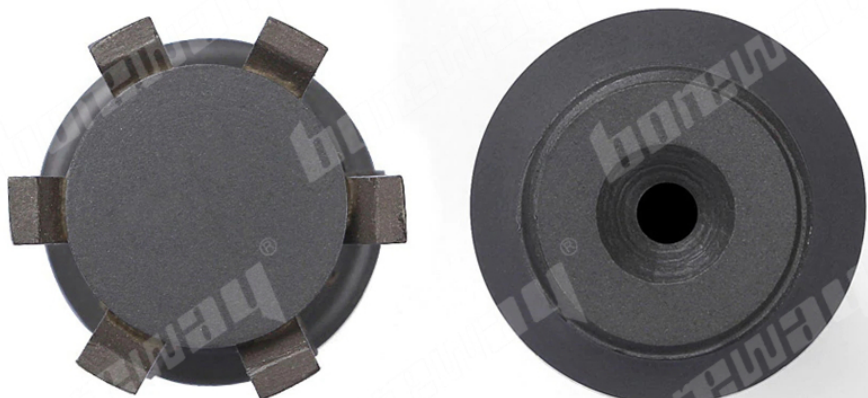
boreway®



Boreway Machinery Co., Ltd.
www.diamondtools.top
www.boreway.com



Boreway Machinery Co., Ltd.
www.diamondtools.top
www.boreway.com



Boreway Machinery Co., Ltd.
www.diamondtools.top
www.boreway.com

إذا أنت هي تريد إلى أعرف أكثر من حول ال اصبع اليد قليلا، يرجى انقر هنا [الماس الأصابع قليلا](#) إلى يزور

اتصل لنا

Fujian Nanan Boreway Machinery Co.,Ltd.

عنوان: شويتو تاون ، تشيوانتشو ، فوجيان ، الصين

الرمز البريدي: 362342

TEL: (+86) 595-86990206

FAX: (+86) 595-86990220

WhatsApp: + 86-18650679939

البريد الإلكتروني: borewa01@boreway.net