

المقدمة:

- عجلات الماس المقطوعة المقطوعة تستخدم عادة لثقب بالوعة على حوض الغسيل ، حوض الاستحمام ، بالوعة . وغيرها من المنتجات.
- يمكن استخدام عجلات الشطف لمعايرة البلاطة الحجرية ، هذه العجلات لديها قطاعات كبيرة لإزالة المخزون السريع.
- قطعة الماس مقطوعة ، ، mm والاتصال هو 50 ، mm وقطر الارتفاع 30 ، 3mm . قطر عجلات الشد هو 86 CNC والعجلات المستخدمة عادة على آلات.
- نحن نقدم مجموعة متنوعة من الحصى ، الأنواع ، وأحجام مختلفة من عجلات الشد ، يمكن لعجلات الشد معالجة 4. العديد من أنواع المواد.

مميزات:

- مع ميزة عالية الكفاءة ، الدقة في الشكل والحجم ؛
- يمكن لعمودات الشطف معالجة المواد المتنوعة ، والتطبيق على نطاق واسع ؛
- يمكن تخصيص مواصفات أخرى بعد التواصل.

تخصيص:

آلة	مثابرة	صلة	حفرة داخلية	ارتفاع القطاع	قطر الدائرة
آلة التصنيع باستخدام الحاسب الآلي	30/40 #	Φ10-2 + 2Hole	10	20	50
	60 #	هول 3 + 3 Φ50		25	86
	# 100	هول 3 + 3 Φ50	50	30	90
	120 #			40	100

يمكن تخصيص الاتصال والمواصفات الأخرى حسب الحاجة.

الصور:

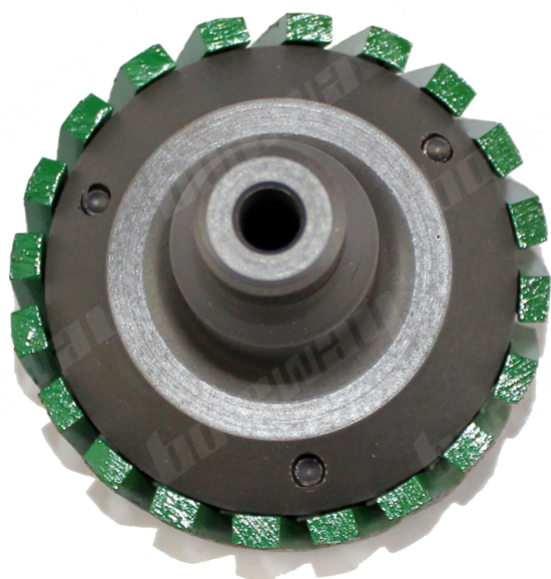
boreway®



boreway[®]



boreway[®]



boreway®



إذا كنت تريد معرفة المزيد من الصور ، يرجى الاتصال بنا

منتجات ذات صلة:

[الثقيلة دون محول stubbing الماس عجلة D50 * 30T * 10H](#)

✖

اتصل بنا:

Fujian Nanan Boreway Machinery Co.,Ltd.

عنوان: Huahui Center 605, Shuitou Town, Quanzhou, Fujian, China

الرمز البريدي: 362342

TEL: (+86) 595-86990206 / (+ 86) 18250633812

FAX: (+86) 595-86990220

WhatsApp: + 86-18359335376

البريد الإلكتروني: boreway05@boreway.net