

## المقدمة:

1. تستخدم لوحة مطرقة بوش لطحن سطح الجرانيت والرخام والخرسانة وغيرها من المواد ، وطحنها إلى سطح خشن ، وتلعب دور المضادة للانزلاق ويمكن أيضا أن تلعب دور الزخرفة.
2. الضرب المتكرر لنصائح الكريبد هذه على سطح حجري أو خرساني يخلق بنية خشنة مقلمة تشبه الصخور المتجمدة طبيعياً.
3. هذه الأجزاء من أسطوانة مطرقة الأدغال هي الكريبدات ، كل لوحة لها 3 بكرات ، كل بكرة لديها 30 مقطع ، يمكن استخدام هذه اللوحة المطرقة بوش على مطحنة يدوية ، M14 وصلات البالية هي آلة؛
4. يقترح أن سرعة الدوران أقل من 700 دورة في الدقيقة ، أداة مطرقة بوش هي أسرع 5-6 مرات من الأوقات اليدوية ، يتم حفظ التكلفة بشكل كبير.
5. يمكن تعديل حبيبات وجه المطرقة ، وحجم المهائئ يقرر الجهاز الخاص به ، يمكن تخصيص مواصفات أخرى وفقاً للمتطلبات.

## مميزات:

- أدوات بوش المطرقة تستخدم عادة في الجوانب التالية:
1. لإعداد الكلمة قبل وضع الطلاء الجديد.
  2. لإزالة الطلاء الغراء والراتنج القديم ، على وجه الخصوص راتنجات سميكة ؛
  3. لطحن الأرضيات ، جعل الأرض الخام والقيام علاج عدم الانزلاق.
  4. لطحن الأرضيات ، يمكن أن تكون مستعدة لمواد زرع الأرض اللاحقة.
- التي تبدو وكأنها روك صمدت طبيعياً pockmarked 5. لتجهيز سطح الحجر ، والملمس.

## تخصيص:

اسم المنتج	القطر الخارجي		كمية الأسطوانة	كمية القطعة	صلة
	بوصة	مم			
أدوات مطرقة بوش	5	125	3	30	M14 M16 5/8"-11 42MM 50MM
	6	150	4	45	
	8	200	3	30	
	10	250	6	45	
	12	300	4	30	
			8	45	
			5	30	
			10	45	
			6	30	

يمكن تخصيص الاتصال والمواصفات الأخرى حسب الحاجة.

## الصور:

**boreway**®



**boreway**®

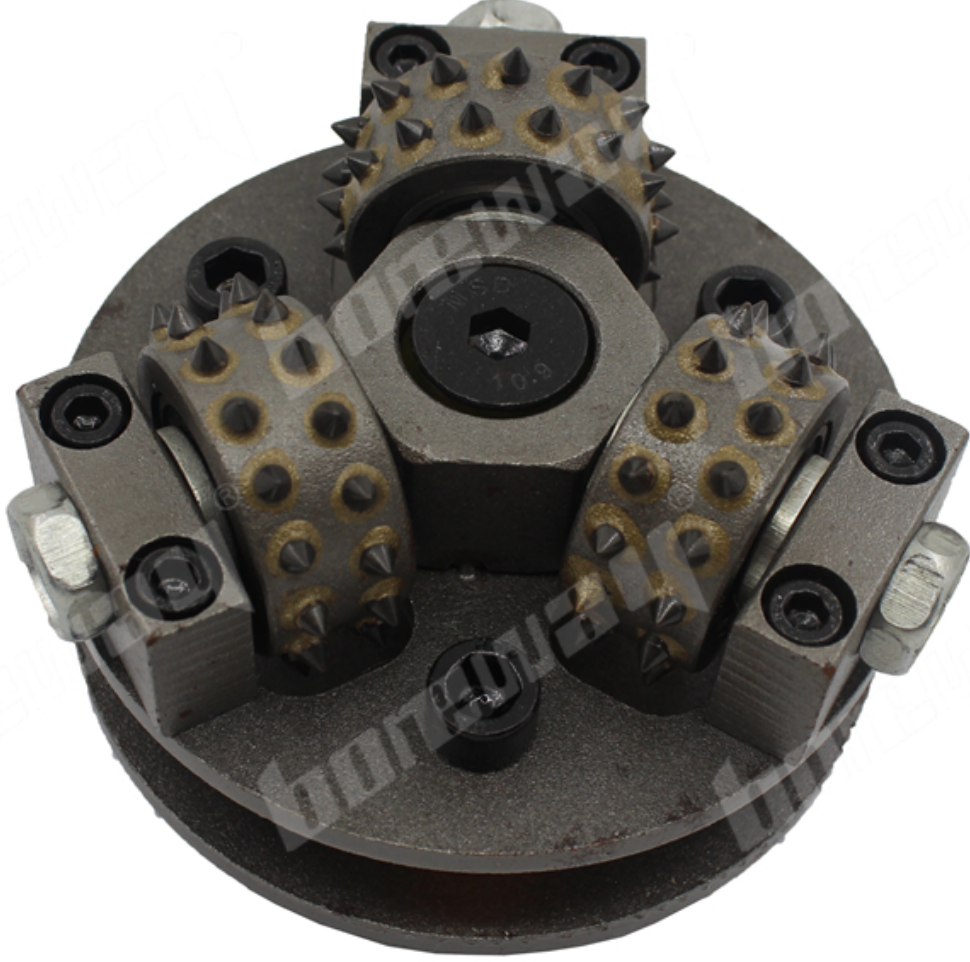


إذا كنت تريد معرفة المزيد من الصور ، يرجى الاتصال بنا

**منتجات ذات صلة:**

[مطرقة حجر بوش مطرقة الجرانيت بوش المطرقة آلة بوش المطرقة للخرسانة D125x3TxM14 bush](#)

# boreway®



**اتصل بنا**

**Fujian Nanan Boreway Machinery Co.,Ltd.**

**عنوان:** Huahui Center 605, Shuitou Town, Quanzhou, Fujian, China

**الرمز البريدي:** 362342

**TEL:** (+86) 595-86990206 / (+ 86) 18250633812

**FAX:** (+86) 595-86990220

**WhatsApp:** + 86-18359335376

**البريد الإلكتروني:** [boreway04@boreway.net](mailto:boreway04@boreway.net)