

مقدمة:

مكلس عجلات طحن الماس للجرانيت لملفطان وتلميع الحافة D120 تستخدم ، جانب من الحجر، باب المصعد غطاء وإطار الموقد. تستحق الأسس السطحية لامعة للغاية ،وعالية الدقة في الحجم والشكل.

سمات:

1. الأشكال والأحجام المتاحة.
2. التوازن جيد والأداء المستقر.
3. الجزء الأصلي هو العدوانية لإزالة الأسهم سهلة وسريعة.

تحديد:

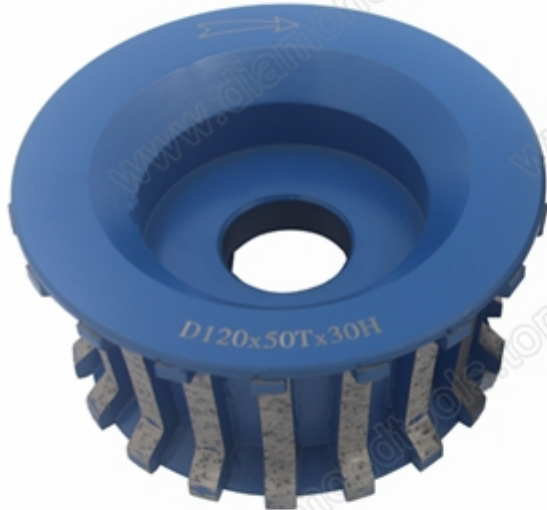
مكلك عجلة طحن الماس للجرانيت D120 فيما يلي المواصفات العادية ل

اسم المنتج	قطر الدائرة	سماكة	حفرة الداخلية	تطبيق	شكل الشكل
الماس طحن عجلة	150mm	20/30/40.	30.	الجرانيت رخام حجر آخر	واحد bullnose
	200mm.	20/30/40.	30.		دوبونت واحدة bullnose halth.
	250mm	20/30/40.	50.		دائرة نصف قطرها واحد
	300mm	20/30/40.	50.		عتبة حافة واحدة ogee bulnose.
	350mm	20/30/40.	50.		شطبة مزدوجة ogee مزدوج نصف قطرها الأعلى شطب أنواع أخرى

المواصفات المذكورة أعلاه فقط للحصول على مرجع. يمكن طلب مواصفات أخرى من قبل العملاء.

صورة:

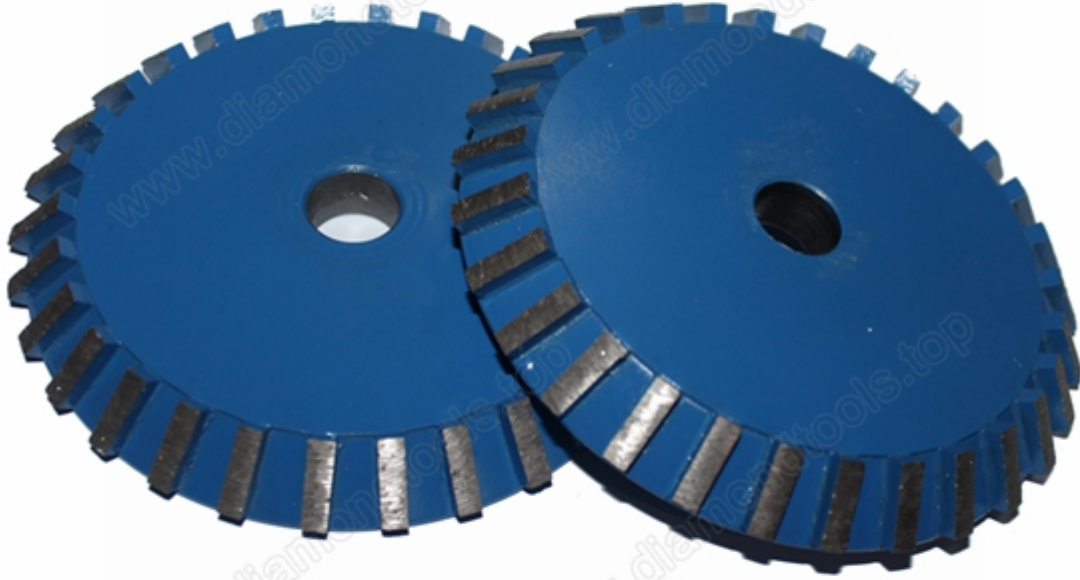
boreway®



Boreway Machinery Co., Ltd.
www.diamondtools.top
www.boreway.com

منتج مماثل:


□□□□ □□ □□□ □□□ □□□□ □□□□ □□□□□□ 150 □□□□□



Boreway Machinery Co., Ltd.
www.diamondtools.top
www.boreway.com

اتصل بنا:

Fujian Nanan **boreway** Machinery Co.,Ltd.

 362342 مدينة شويتو، مركز هواهوي، Quanzhou, Fujian, China

 هاتف: (+86) 86990206-595 / الفاكس: (+86) 86990220-595

 Mobile / WhatsApp / WeChat: (+86) 18650679939.

 بريد الالكتروني: boreway@boreway.com.

 Lyon Chang.