

وصف المنتج:

- 1.D100x45Tx5 / 8 "-11 الماس طحن عجلة لطحن الحجر تستخدم أساسا لطحن حفرة ، مرساة وثقب أعمى. التي هي الطريقة الأكثر فعالية لطحن و تلميع دائرة نصف قطرها ضيق.
- 2.تصميم لإزالة الأسهم على الرخام الغرانيت عن طريق طحن بعيدا الحجر الزائد.
- 3.هي أسرع طريقة لإزالة المواد بعد الاستغناء عن ثقوب بالوعة It.
- 4.They تستخدم لتطبيقات طحن عدوانية للغاية وإزالة المخزون على مواد متنوعة بما في ذلك الجرانيت والخرسانة وأكثر من ذلك. terazzo ، والحجر الجيري والرخام وكتلة

مميزات:

1. كفاءة عالية ، عمر طويل وسرعة طحن سريع.
2. التوازن المثالي مع صفر الاهتزاز وأداء مستقر.
3. طحن أكثر سلاسة دون ضرر حافة الحجر.

تخصيص:

الاسم: _____

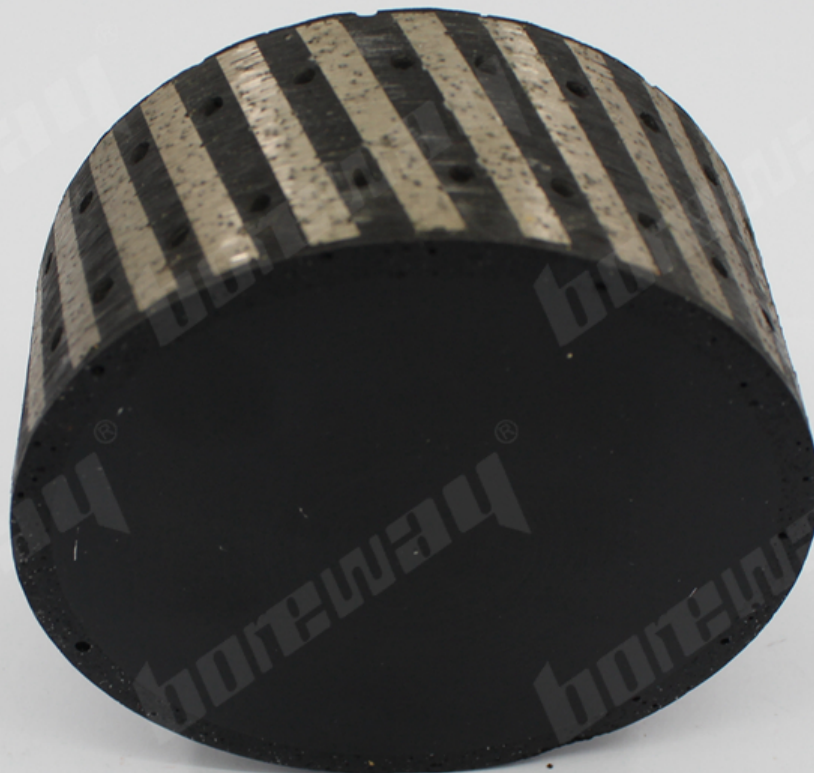
| الوضعية | صلة | الطول | قطر الدائرة | اسم |
|--------------------------|----------|--------|-------------|-----------------|
| الحجر والخرسانة وهلم جرا | 5/8 "-11 | و 45mm | 100MM | عجلات طبل الماس |

الاسم: _____

الصور:

[انقر فوق هذا الارتباط لتصفح أحجام أخرى من عجلة طبل الماس](#)

boreway®



Boreway Machinery Co., Ltd.
www.diamondtools.top
www.boreway.com

boreway®



Boreway Machinery Co., Ltd.
www.diamondtools.top
www.boreway.com

اتصل بنا:

Fujian Nanan Boreway Machinery Co.,Ltd.

العنوان: Huahui Center 605, Shuitou Town, Quanzhou, Fujian, China

الرمز البريدي: 362342

TEL: (+86) 595-86990206 / (+ 86) 18250633812

الفاكس: (+86) 86990220-595

WhatsApp / Wechat: + 86-18359335376

Facebook: boreway شيري

البريد الإلكتروني: boreway02@boreway.net