

المقدمة:

المنتج: قطع الماس وقطع طحن المطلي للجرانيت وأمبير ؛ الرخام ، كلا الجانبين المغلفة تقدم بالجملة شفرة المنشار الماس ، ويمكن استخدامها لقطع المواد الكاشطة ، وجميع أنواع الرخام Boreway والجرانيت. كمورد محترف لأدوات الماس ، نحن من ذوي الخبرة في صنع صيغة القطع المختلفة لأجسام القطع المختلفة. يمكن استخدام قرص قطع الماس الكهربائي الخاص بنا لقطع المواد الصلبة غير الحديدية المختلفة وطحن سطح الحجارة.

الوضعية:

1. مناسبة لقطع سريع ، حر ، على نحو سلس.
2. لقطع أو طحن البلاط ، الطوب ، الطوب الطوب والخرسانة والرخام والجرانيت والحجر والعديد من المواد الأخرى ؛
3. خصيصا لقطع الأحجار ، مع الريش من حدة أفضل ، لا حافة سحقت وطويلة خدمة الحياة

خاصية:

1. قطع آمن ، جانب واحد المغلفة ، انخفاض التكلفة ؛
2. الجودة المهنية ، وسرعة القطع السريع مناسبة للتطبيق المتعدد ؛
3. منخفضة التكلفة: 40 ٪ أقل من تهمة الكهربائية ، و فقط 10 ٪ رسوم العفن من التكنولوجيا التقليدية .
4. ذات حافة فائقة النحافة قطعًا سريعة ودقيقة ، وعمراً طويلاً ، وأداءً ممتازًا ، وعدم Turbo يمكن أن توفر شفرة التقطيع.

مواصفة: قطع الماس وقطع طحن المطلي للجرانيت وأمبير ؛ رخام

علامة تجارية	Boreway
اللون	فضة
مواد	مسحوق الماس
بحجم	" مم / 5 ، 180 مم / 7 ، 230 مم / 9 ، 115MM / 4.5" ، 105MM / 4"
مطلي	على حد سواء جانب
وظيفة	قطع أو طحن
الكمية متاحة	100000PCS
وقت الشحن	أيام 30-40

تفاصيل:

105MM M14 = 105 / " 4 قطر الدائرة MM ، M14 شفة خيط
115MM M14 = 115 / مم ، شفة الخيط
125 (كبير) M14 شفة الموضوع ، IMM القطر 5 / " 125 = M14 مm قذائف
125MM M14-1 = 125 / " 5 قطر IMM ، موضوع الحافة M14 ،
125MM 22 = 125 / " 5 قطر IMM ، 22.23 mm تتحمل ، دون شفة
180MM M14 = 180 / " 7 قطر IMM ، موضوع الحافة M14 ،
230MM M14 = 230 / " 9 قطر IMM ، موضوع الحافة M14 ،
180MM F22 = 180 / " 7 قطر IMM ، شفة F22 ،
230MM F22 = 230 / " 9 قطر IMM ، شفة F22 ،
180MM 22.23 = 180 / " 7 قطر IMM ، 22.23 mm تتحمل ، دون شفة

الصور: قطع الماس وقطع طحن المطلي للجرانيت وأمبير ؛ رخام

boreway®



Boreway Machinery Co., Ltd.
www.diamondtools.top
www.boreway.com

4INCH / 105MM قطع الماس مطلي وطحن القرص

boreway®



Boreway Machinery Co., Ltd.
www.diamondtools.top
www.boreway.com

قطع الماس مطلي وطحن القرص 4.5inch / 115MM

boreway®



Boreway Machinery Co., Ltd.
www.diamondtools.top
www.boreway.com

قطع الماس مطلي وطحن القرص 5INCH / 125 mm قذائف

boreway®



Boreway Machinery Co., Ltd.
www.diamondtools.top
www.boreway.com

7INCH / 180MM قطع الماس مطلي وطحن القرص

boreway®



Boreway Machinery Co., Ltd.
www.diamondtools.top
www.boreway.com

boreway®



Boreway Machinery Co., Ltd.
www.diamondtools.top
www.boreway.com

قطع الماس مطلي وطحن القرص 9inch / 230MM

boreway

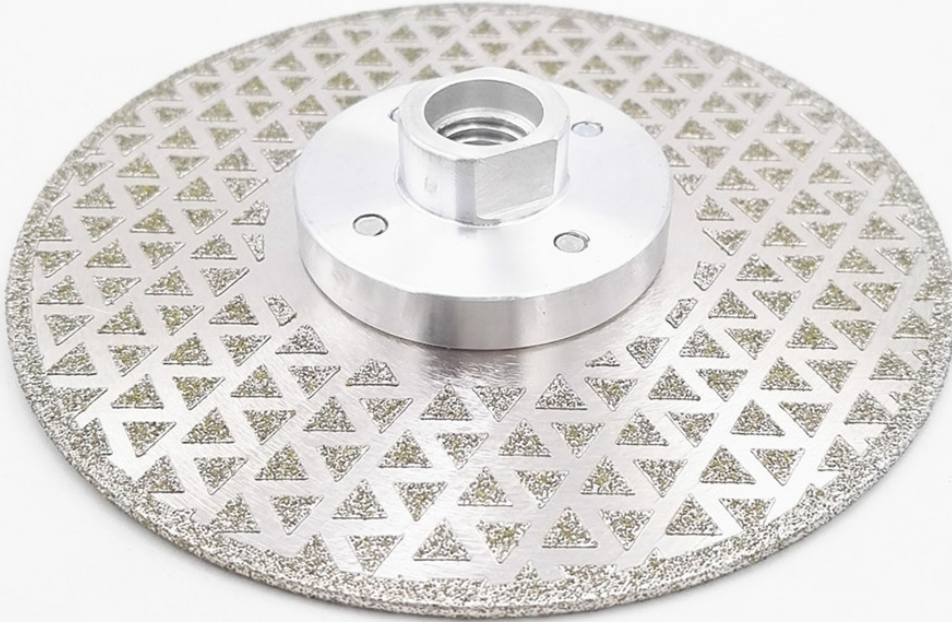


Boreway Machinery Co., Ltd.
www.diamondtools.top
www.boreway.com

boreway®



M14 Thread Flange



Boreway Machinery Co., Ltd.
www.diamondtools.top
www.boreway.com

التعبئة & أمبير ؛ توصيل

1. أدوات التعبئة في علب الكرتون.
2. آلات التعبئة الكبيرة في الحالات خشبية؛
3. عندما تكون الأدوات بكميات كبيرة ، فهي التعبئة في الحالات الخشبية.

-DELIVERY-

Less than 45kg,generally delivery by express(Door to Door).



By Air / Sea for batch goods, Airport / Port receiving.

BY AIR



BY SEA



اتصل بنا:

Fujian Nanan Boreway Machinery Co.,Ltd.

العنوان: Huahui Center 605, Shuitou Town, Quanzhou, Fujian, China.

الرمز البريدي: 362342

هاتف: 86990206-595-0086

فاكس: 86990220-595-0086

مبيعات: حليف هوانغ

الجوال / WhatsApp: 0086-13559599186

Wechat: boreway 05

سكايب: boreway 05

Facebook: 13559599186

البريد الإلكتروني: boreway05@boreway.net