

## وصف المنتج

خيط M14 أدوات التصنيع باستخدام الحاسب الآلي فراغ بت النحاس الماس الاصبع بت بت حفر مع للرخام الجرانيت والرخام والرخام مثالية للرخام والحفر الجيري ، يمكن أن تؤدي على الجرانيت والرخام والبلاط **CNC Finger Finger Bits** والخزف ، ملموسة وأكثر من ذلك. **فراغ صنع من الماس قطع الاصبع الماس** يمكن استخدامها رطبة أو جافة مع تصميم فتحات التبريد لإزالة أسهل الأساسية عند عالق.

فراغ صنع من الماس قطع الاصبع الماس

1. سرعة سريعة في 6000 إلى 7000 دورة في الدقيقة و 400 إلى 800 ملم / دقيقة التغذية.
2. الطحن السلس والسريع على المواد الناعمة بأسعار معقولة جدا.
3. يتم استخدام الفراغ الملحوق لقطع المواد الناعمة مثل الرخام والحجر الجيري.
4. مؤشر تراطبات لتناسب الجهاز المختلفة والنماذج "G1 / 2" و "11-5/8" ، M14 مع اتصال Available.
5. تصميم قناة المياه المحززة يوفر التشحيم الضروري أثناء إزالة الطين من سطح القطع.

## الوضعية:

1. تستخدم على طاحونة زاوية.
2. متاح أيضا لجعل حفرة مباشرة ، ولكن لا ننصح للقيام بهذه المهمة.
3. تكبير ، وشكل و / أو جولة ثقب الشطب الموجودة في الخزف ، والسيراميك الصلب والرخام والجرانيت.

## خاصية:

1. من السهل جدا على العمل.
2. حصى # 50/60 تقدم لك تشطيبات رائعة.
3. توفر التكنولوجيا النحاسية الفراغية أداء عمل عالي الكفاءة.

## الموضوع M14 الفراغ صنعت الماس الاصبع بت مع CNC المواصفات: أدوات

الطول الكلي: 75 مم ، حصى # 50/60 ، M14 خيط ، MM طول قابل للتطبيق 50 ، قطر 10  
القطر المتاحة: Dia 10mm ، 20mm ، 25mm

ما يلي هي أحجامنا العادية من دراى واستخدام الرطب الماس الأساسية لقم الثقب.

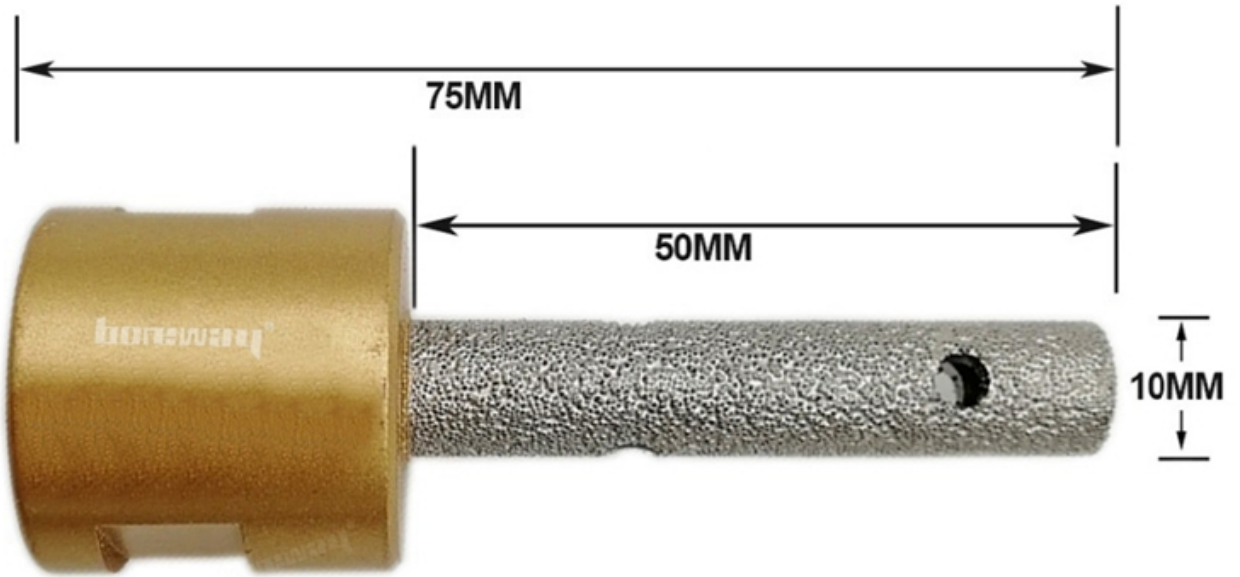
المنتج	(القطر (مم)	(ارتفاع القطاع (مم)	(#) حجم الحصى	صلة
بت الاصبع	Ø16	35-60	30 # 60 # ~	M14 / 5/8 "-11 / G1 / 2"
بت الاصبع	Ø20	35-60	30 # 60 # ~	M14 / 5/8 "-11 / G1 / 2"
بت الاصبع	Ø25	35-60	30 # 60 # ~	M14 / 5/8 "-11 / G1 / 2"
عجلة بالوعة	Ø25	35-60	30 # 60 # ~	M14 / 5/8 "-11 / G1 / 2"
عجلة بالوعة	Ø50	35-60	30 # 60 # ~	M14 / 5/8 "-11 / G1 / 2"
عجلة بالوعة	Ø75	35-60	30 # 60 # ~	M14 / 5/8 "-11 / G1 / 2"

**!مواصفات أخرى أو أي متطلبات خاصة ، الرجاء الاتصال معنا!**

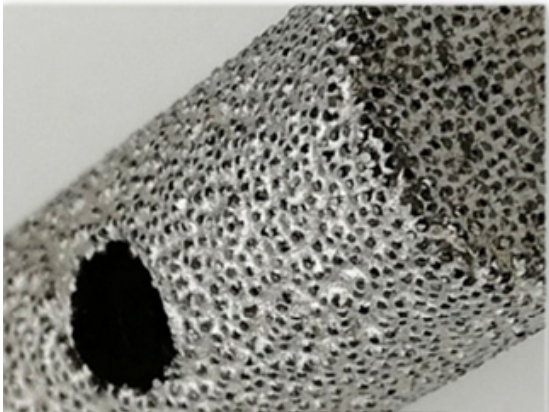
## الصور:

خيط لرخام الجرانيت **M14 فراغ بت النحاس الماس الاصبع بت بت الحفر مع** CNC Dia.10mm أدوات الحجر

**10MM** [www.diamondtools.top](http://www.diamondtools.top)



**M14 Thread**



[www.diamondtools.top](http://www.diamondtools.top)







الرجاء انقر هنا: [فراغ بت صنع الماس الاصبع بت بت الحفر](#), Dia.20mm Gold Model  
الأسود , الرجاء انقر هنا: [فراغ صنع من الماس قطع الاصبع الماس](#) Dia.10mm نموذج  
الأسود , الرجاء انقر هنا: [فراغ صنع من النحاس الماس الاصبع بت](#) Dia.20mm نموذج

التعبئة & أمبير ؛ توصيل

1. أدوات التعبئة في غلب الكرتون.
2. عندما تكون الأدوات بكميات كبيرة ، يتم تعبئتها في صناديق خشبية .

# -DELIVERY-

Less than 45kg,generally delivery by express(Door to Door).



By Air / Sea for batch goods, Airport / Port receiving.

BY AIR



BY SEA



اتصل بنا

**Fujian Nanan Boreway Machinery Co.,Ltd.**

**العنوان: Huahui Center 605, Shuitou Town, Quanzhou, Fujian, China.**

**الرمز البريدي: 362342**

**هاتف: 86990206-595-0086**

**فاكس: 86990220-595-0086**

**اتصل: حليف هوانغ**

**الجوال / WhatsApp: 0086-13559599186**

**Wechat: boreway 05**

**سكايب: boreway 05**

**Facebook: 13559599186**

**البريد الإلكتروني: boreway05@boreway.net**

**موقع الكتروني: http: // www.diamondtools.top**