

سعر المصنع 4.5 بوصة 115 ملليمتر السلس قطع شبكة قطع شفرة لقطع الحجر Boreway أدوات

مميزات:

1. تبديد الحرارة وإزالة الرقائق ، تقنية بالوعة الحرارة المهنية ، تساعد على تبديد الحرارة وإزالة الطبقة ، تحسين الحدة
2. قطعة قطع الماس مقاومة للتآكل ، حادة وخالية من انهيار الحافة باستخدام تقنية الضغط الساخنة وتكنولوجيا المطابقة اليابانية المتقدمة
3. تصميم نحيف جدا وسلس ورقيق جدا ، أحدث القطع أكثر اخضراراً وسلاسة ، ووقت القطع هو توفير أكثر للمواد.
4. **شفرة قطع شبكة ناعمة القطع** مصنوع من الماس المستورد ، وهو ليس mm حافة القطع حادة و 115. صعباً ويصعب كسره فحسب ، بل له أيضاً عمر خدمة طويل

Our factory use original high grade diamond



pk

Other factory mix second diamond selected from waste segment

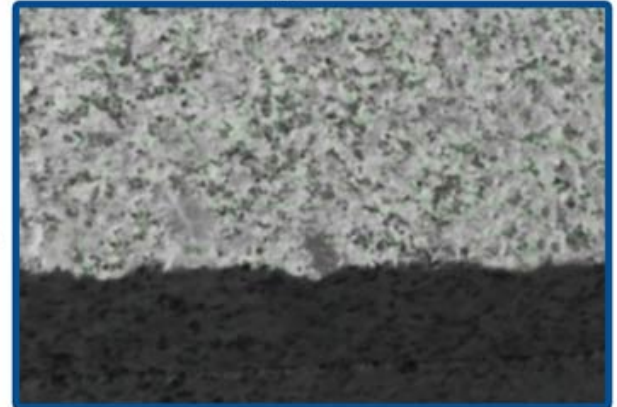


Our blade cutting effect



pk

Other supplier blade cutting effect



تخصيص:

فيما يلي المواصفات العادية 115 مم شفرة قطع شبكة ناعمة القطع:

| قطر الدائرة | | تجوف | قطعة | قطعة | | | | | |
|-------------|-----|-------------------|----------|---------------|---|-----|----|-----|----|
| بوصة | مم | الحجم (مم / بوصة) | سمك (مم) | (الارتفاع) مم | 4 | 105 | 20 | 1.4 | 10 |
| 4.5 | 115 | 22.23 | 1.4 | 10 | | | | | |
| 5 | 125 | 22.23 | 1.4 | 10 | | | | | |
| 9 | 230 | 22.23 | 2.0 | 10 | | | | | |

المواصفات أعلاه هي للإشارة فقط ، وقد تتوفر مواصفات أخرى حسب طلب العميل.

OEM = المصنع = مراقبة الجودة = سعر تنافسي = التكنولوجيا الخاصة

Support Sample Processing Customization

Style and Specifications



Contact Salesman

Due to the large number of product specifications and styles, in order to avoid conflicts, please contact the salesman before placing the order.

1

Provide Samples

The manufacturer supports the sample processing and customization, and the buyer provides the sample first to communicate the production requirements.



2



Mail Samples

According to the buyer's demand for proofing, the manufacturer needs the buyer to pay the proofing fee first, and the sample fee will be returned after the order is concluded.

3

Generate Order

The buyer receives the sample. If satisfied, place an order for batch production. After confirming the receipt, contact the salesman to return the proofing cost.



4

الانتباه عند الاستخدام:

1. قبل تركيب شفرة المنشار ، يجب إزالة التلوث المصق بين شفرة المنشار وحافة الأنبوبة ،
عند تركيب شفرة المنشار ، يجب الحفاظ على الاتجاه المحدد متسقًا مع الدوران
يتم تثبيت اتجاه الأدوات الكهربائية ، ويتم تثبيت الحافة بواسطة مفتاح ربط متصل بالأدوات الكهربائية

2. لا تستخدم أي شفرة منشار تم تشويبها بسبب الضغط عليها من تحطيمها

3. عند التشغيل ، يجب على المشغل أن يرتدي خوذة الأمان ، وأحذية الأمان ، والنظارات الواقية ، والقفازات الواقية ،
بالإضافة إلى ذلك ، إذا لزم الأمر يجب على المشغل استخدام سداة الأذن ، والقناع ، وما إلى ذلك

4. يجب أن يكون للأدوات الكهربائية غطاء حماية

التطبيقات:

105mm



Porcelain tile



Ceramic



Engineered stone

!متكلس ، جاف أو رطب

آلة التطبيقات:

شفرة قطع شبكة ناعمة القطع استعمال إلى عن على طاحونة الزاوية ، منشار دائري ، منشار 115mm
البناء ، رأى الجدول



Wall Cutting



Concrete With Rebar Cutting



Road Cutting



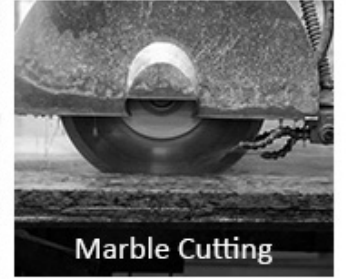
Hard Stone Cutting



Hard Granite Cutting



Ceramic Porcelain Cutting



Marble Cutting

تأثير القمع



منتجات ذات صلة



Boreway Machinery Co., Ltd.
www.diamondtools.top
www.boreway.com

بوصة شفرة مقعرة مقسمة الماس 5



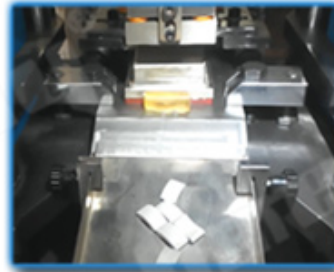
Boreway Machinery Co., Ltd.
www.diamondtools.top
www.boreway.com

شفرات الماس الملحومة فراغ

معلومات عنا:



● Cold Press Mschine



● Fill The Mold



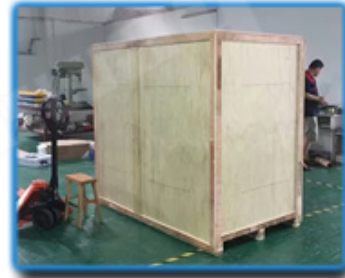
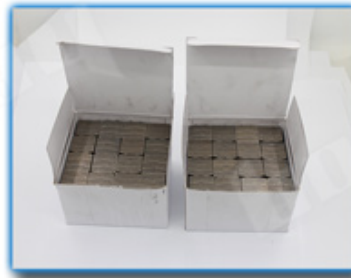
● The Product Polishing



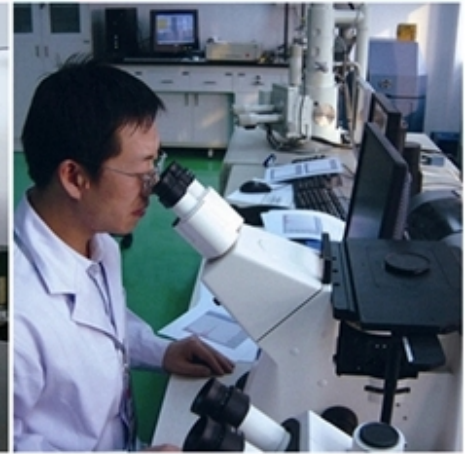
● Hot Press Machinery



● Remove The Mold



● Packing





التعبئة & التسليم:

ملاحظة:

1. أدوات التعبئة في حالات الكرتون
2. عن طريق الجو / البحر للسلع دفعة ، مطار / ميناء استقبال .
3. (أقل من 45 كجم ، التسليم بشكل عام عن طريق البريد السريع (من الباب إلى الباب).
4. عندما تكون الأدوات بكميات كبيرة ، يتم تعبئتها في علب خشبية.



خدماتنا:

1. انخفاض كمية الطلب: يمكن أن تليي أمر الاختبار الذي تحتاجه.
2. تسليم سريع: نحصل على خصومات كبيرة من وكلاء الشحن.
3. مقبول: يمكن أن ننتج وفقا للعينات أو الرسومات الخاصة بك OEM.
4. نوعية جيدة: لدينا نظام صارم لمراقبة الجودة. تتمتع بسمعة طيبة في السوق.
5. الخدمة الجيدة: نعتبر عملائنا إلهًا بدرجة عالية من الاحتراف والحماس.

التعليمات:

1. إذا أردنا أن نطلب منتجك ، كيف نعرف جودتك؟

يمكنك الاختبار بأمر صغير ، ومن ثم ستعرف الجودة. في الوقت الحاضر ، يستخدم العديد من الناس في العالم المنتجات الصينية بسبب جودتها العالية وأداءها العالي التكلفة. نحن مصنع محترف لأدوات الماس مع أكثر من 8 سنوات من الخبرة في التصنيع.

2. يمكنك تقديم عينات مجانية؟

نحن لا نقدم عينات مجانية. بناءً على سنوات من الخبرة ، نعتقد أن العملاء سيرغبون فيها بسبب جودتها الموثوقة. من خلال شراء العينات ، سوف نعتز بها ونقدرها ونجعلها تحصل على المزيد. نحن على استعداد لتقديم خصم خاص لعملائنا المحتملين على العينات. من المهم جدًا أن تعطينا تعليقات ، وسنقدر ذلك.

3. هل تقبل شركتك التخصيص؟

بالطبع ، نحن نقبل التخصيص. بما في ذلك الألوان المختلفة ، وقطع القطع ، إلخ. يمكننا أيضًا وضع علامة على علامتك

التجارية والعلامة التجارية الخاصة بالشركة. إذا كنت تريد منا أن نصنع لك أي منتجات جديدة ، فما عليك سوى إرسال منتجاتك إلينا. سواء كانت رسومات أو عينات ، لدينا القدرة على إنتاج نفس المنتجات. لن نبيع هذه المنتجات للآخرين ، فقط العملاء يمكنهم الحصول على إذن ،

يرجى الملاحظة:

يرجى استخدام آلة الفضة الملحومة عالية التردد بدلاً من النار لجعل اللحم بالنحاس ، ووقت اللحم هو بضع ثوانٍ فقط ، وإلا فمن المحتمل أن يتلف الماس داخل الأجزاء بسبب درجة الحرارة المرتفعة ، ثم سيتم تخفيض أداء القطع

اتصل بنا:

Fujian Nanan **boreway** Machinery Co.,Ltd.

 No.605 Huahui Center, Shuitou Town 362342 الصين ، فوجيان ، تشيوانتشو ،

 هاتف: (+86) 86990206-595 /  الفاكس: (+86) 86990220-595

 جوال / WhatsApp / Wechat: (+86) 18650679939

 البريد الإلكتروني: boreway@boreway.com

 ليون تشانج