

## لجميع أنواع الكوارتز Boreway أدوات قطع الألماس لقطع الأحجار

### المقدمة:

## Marble Saw Blade Segment



**أدوات قطع الماس لجميع أنواع الكوارتز**، قاطع دائري متعدد الشفرات ، منشار عصابة الماس ، شفرات منشار دائري ، شفرة توربو دائرية ، شفرة قطع جافة / رطبة. تستخدم هذه المنتجات لقطع الجرانيت والرخام والإسفلت والبلاط والخرسانة والمواد المقاومة للحريق أو لآلة التلميع المستمر. يمكن طلب المواصفات المختلفة من قبل العملاء.

### مميزات:

1. الجرانيت المسطح الحاد الماسي في شفرة المنشار الماسي لديه حدة جيدة ، سرعة قطع عالية وكفاءة قطع عالية.
2. مقاومة التآكل جيدة ، عمر خدمة طويل وأداء تكلفة شاملة عالية.
3. **أدوات قطع الماس لجميع أنواع الكوارتز** قطع سريع ، خط قطع صغير ، سطح الحجر المقطوع مسطح. وحتى في الحجم.
4. عن طريق تغيير الطحن الفردي في مزيج الطحن والقطع ، يتم تحسين أداء النشر.

### تخصيص:

فيما يلي المواصفات العادية **أدوات قطع الماس لجميع أنواع الكوارتز**:

قطر الدائرة	سماعة	أسنان	حجم المقطع			العجوة	ماكس. RPM									
بوصة	مم	مم	لام	دبلو	ج	مم	RPM	100	2500	9.0 (10.0)	140	24	12.5	13/15	100/120	400

المواصفات أعلاه هي للإشارة فقط ، وقد تتوفر مواصفات أخرى حسب طلب العميل.

**OEM = المصنع = مراقبة الجودة = سعر تنافسي = التكنولوجيا الخاصة**



Blade Set	Blade Diameter	Thickness	Segment Size	Cutting Stone
#	#	mm	LxWxH	#
Multi Size	2200-600 Multi	4.5	24x6.4/5.6x13H(15H)	Granite
Multi Size	2200-600 Multi	5.0	24x7.0/6.2x13H(15H)	Granite
Multi Size	2200-600 Multi	5.5	24x7.4/6.6x13H(15H)	Granite
Multi Size	2200-600 Multi	6.5	24x8.4/7.6x13H(15H)	Granite
Multi Size	2500-800 Multi	5.5	24x7.4/6.6x13H(15H)	Granite
Multi Size	2500-800 Multi	6.5	24x8.4/7.6x13H(15H)	Granite
Multi Size	2500-800 Multi	7.2	24x9.2/8.4x13H(15H)	Granite
Multi Size	1600-960 Multi	6.5	24x8.4/7.6x13H(15H)	Granite
Multi Size	1600-960 Multi	7.2	24x9.2/8.4x13H(15H)	Granite
Single Size	40"/1000mm	4.5-5.0	24x7.0/6.2x13H(15H)	Granite
Single Size	48"/1200mm	5.0-5.5	24x7.5/6.5x13H(15H)	Granite
Single Size	64"/1600mm	6.5-7.2	24x9.2/8.4x13H(15H)	Granite
Single Size	48"/1200mm	4.0	24x5.5x8H(10H)	Marble
Single Size	48"/1200mm	4.5	24x6.0x8H(10H)	Marble
Single Size	48"/1200mm	5.0	24x7.5x8H(10H)	Marble
Single Size	48"/1200mm	5.5	24x8.0x8H(10H)	Marble
Single Size	64"/1600mm	6.5-7.2	24x9.2x10H(8H)	Marble
Single Size	64"/1600mm	6.5-7.2	24x9.5x13H(10H)	Marble

## Support Sample Processing Customization

### Style and Specifications



### Contact Salesman

Due to the large number of product specifications and styles, in order to avoid conflicts, please contact the salesman before placing the order.

1

### Provide Samples

The manufacturer supports the sample processing and customization, and the buyer provides the sample first to communicate the production requirements.



2



## Mail Samples

According to the buyer's demand for proofing, the manufacturer needs the buyer to pay the proofing fee first, and the sample fee will be returned after the order is concluded.

3

## Generate Order

The buyer receives the sample. If satisfied, place an order for batch production. After confirming the receipt, contact the salesman to return the proofing cost.



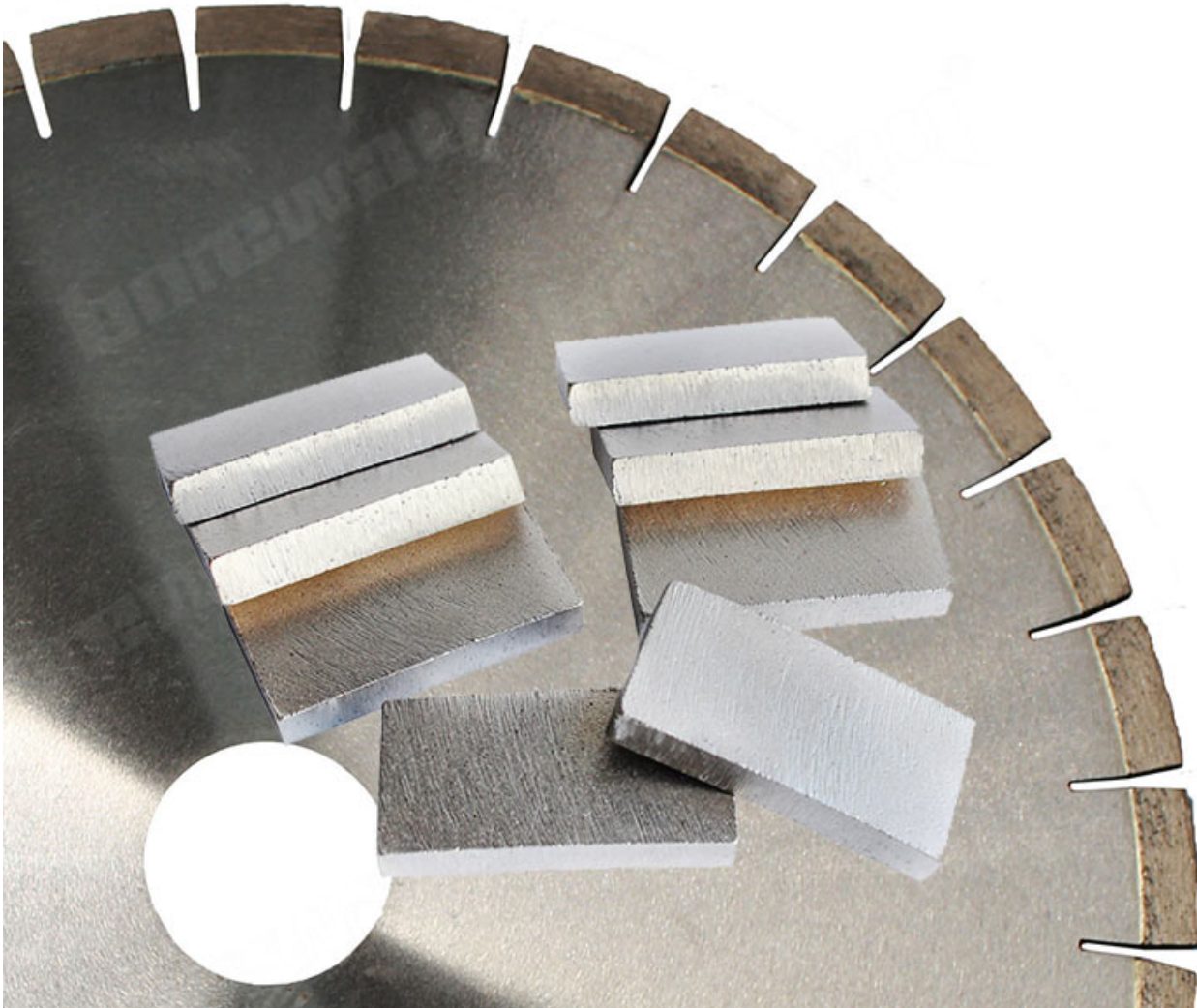
4

بالإضافة إلى ذلك ، يجب أن تكون سرعة شفرة المنشار المدمجة 280-320 دورة في الدقيقة ، ولا يمكن نقل العربة بسرعة كبيرة!

### تفاصيل المنتج:

أدوات قطع الماس لجميع أنواع الكوارتز

**boreway®**



مثال:

الحجر ناعم وكاشط ، لذلك نستخدم شفرة صلبة. من الصعب استخدام الخرسانة المسلحة مع ركام حصى النهر وبالتالي نستخدم شفرة ناعمة.

### هارد بوند

صلابة) ومقاوم جدًا للمواد) HRB يعني أن تجميع المعادن عند تليدها معًا يشكل جزءًا تقريبيًا من 105 إلى 120 الكاشطة اللينة المنشورة ، وبالتالي إطلاق الماس بالمعدل المناسب. تتكون الروابط الصلبة عادة من مساحيق المعادن التالية - الكوبالت والحديد وكربيد التنغستن وهي رمادية إلى رمادية داكنة اللون.

### السندات الناعمة

صلابة) ويسمح للقطعة بارتداء) HRB يعني أن تجميع المعادن عند تليدها معًا يشكل جزءًا من حوالي 90 إلى 105 أسرع وبالتالي الاحتفاظ بالماس على سطح القطع. تتكون الروابط اللينة عادة من المساحيق المعدنية التالية - النحاس والبرونز والكوبالت ، وهي بشكل عام من البرونز إلى الفضة الفاتحة اللون.

**Our factory** use original high grade diamond



pk

**Other factory** mix second diamond selected from waste segment

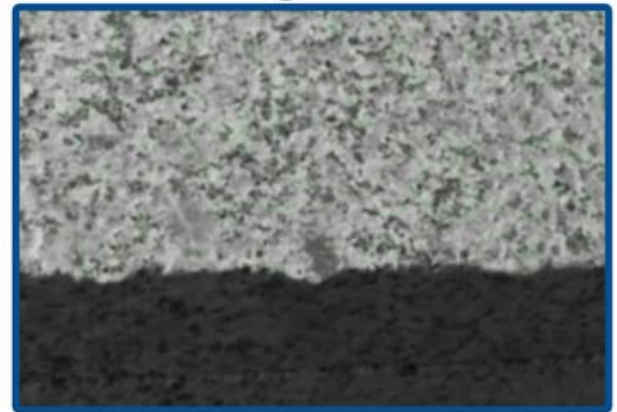


**Our blade** cutting effect



pk

**Other supplier** blade cutting effect



### التطبيقات:

3500-900mm أدوات قطع الماس لجميع أنواع الكوارتز باستخدام في قطع كتلة لشفرة منشار دائري 900-3500 لقطع كتلة

قطع الماس قطع الجرانيت والحجر الرملي والحجر الصلب المختلفة مع الكوارتز  
شفرة المنشار الماس استخدام الرطب فقط



### آلة التطبيقات:

أدوات قطع الماس لجميع أنواع الكوارتز تستخدم لشفرة منشار دائري واحدة أو متعددة من 900 مم إلى 3500 مم ، قطع الجرانيت والحجر الرملي



1. إذا كانت المادة صلبة ، فيجب أن تكون رابطة قطع الماس أكثر نعومة. لأن الماس سيصبح غير حاد عند قطع المواد الصلبة. يمكن أن تكون الرابطة أكثر ليونة تأكل مع الماس الحاد بشكل أسرع ، ثم جعل الماس الجديد تحته يكون أكثر سهولة للمشاركة في القطع
2. إذا كانت المادة أكثر نعومة نسبياً ، فيجب أن تكون الرابطة أقوى. يمكن أن تستمر الماس لفترة أطول في هذه الرعاية. ترتدي الرابطة الأصعب بشكل أبطأ ، بحيث يمكنها الاحتفاظ

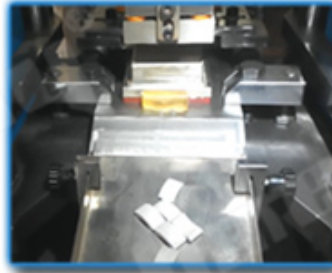


## معلومات عنا

### أدوات قطع الماس لجميع أنواع الكوارتز



● Cold Press Mschine



● Fill The Mold



● The Product Polishing



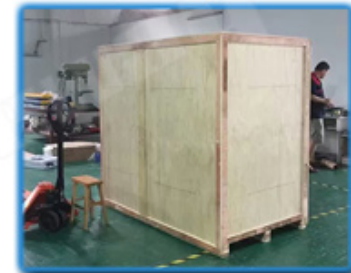
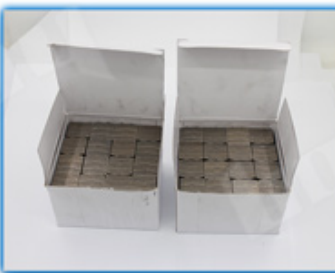
● Hot Press Machinery



● Remove The Mold



● Packing









## التعبئة & التسليم:

ملاحظة:

1. أدوات التعبئة في حالات الكرتون
2. عن طريق الجو / البحر للسلع دفعة ، مطار / ميناء استقبال .
3. أقل من 45 كجم ، التسليم بشكل عام عن طريق البريد السريع (من الباب إلى الباب).
4. عندما تكون الأدوات بكميات كبيرة ، يتم تعبئتها في علب خشبية



## خدماتنا:

1. انخفاض كمية الطلب: يمكن أن تلبية أمر الاختبار الذي تحتاجه.
2. تسليم سريع: نحصل على خصومات كبيرة من وكلاء الشحن.
3. مقبول: يمكن أن ننتج وفقا للعينات أو الرسومات الخاصة بك OEM.
4. نوعية جيدة: لدينا نظام صارم لمراقبة الجودة. تتمتع بسمعة طيبة في السوق.
5. الخدمة الجيدة: نعتبر عملائنا إلهًا بدرجة عالية من الاحتراف والحماس.

## التعليمات:

### 1. إذا أردنا أن نطلب منتجك ، كيف نعرف جودتك؟

يمكنك الاختبار بأمر صغير ، ومن ثم ستعرف الجودة. في الوقت الحاضر ، يستخدم العديد من الناس في العالم المنتجات الصينية بسبب جودتها العالية وأدائها العالي التكلفة. نحن مصنع محترف لأدوات الماس مع أكثر من 8 سنوات من الخبرة في التصنيع.

### 2. يمكنك تقديم عينات مجانية؟

نحن لا نقدم عينات مجانية. بناءً على سنوات من الخبرة ، نعتقد أن العملاء سيرغبون فيها بسبب جودتها الموثوقة. من خلال شراء العينات ، سوف نعزز بها ونقدرها ونجعلها تحصل على المزيد. نحن على استعداد لتقديم خصم خاص لعملائنا المحتملين على العينات. من المهم جدًا أن تعطينا تعليقات ، وسنقدر ذلك.

### 3. هل تقبل شركتك التخصيص؟

بالطبع ، نحن نقبل التخصيص. بما في ذلك الألوان المختلفة ، وقطع القطع ، إلخ. يمكننا أيضًا وضع علامة على علامتك التجارية والعلامة التجارية الخاصة بالشركة. إذا كنت تريد منا أن نصنع لك أي منتجات جديدة ، فما عليك سوى إرسال منتجاتك إلينا. سواء كانت رسومات أو عينات ، لدينا القدرة على إنتاج نفس المنتجات. لن نبيع هذه المنتجات للآخرين ، فقط العملاء يمكنهم الحصول على إذن.

## يرجى الملاحظة:

يرجى استخدام آلة الفضة الملحومة عالية التردد بدلاً من النار لجعل اللحام بالنحاس ، ووقت اللحام هو بضع ثوانٍ فقط ، وإلا فمن المحتمل أن يتلف الماس داخل الأجزاء بسبب درجة الحرارة المرتفعة ، ثم سيتم تخفيض أداء القطع!

## اتصل بنا:

Fujian Nanan **boreway** Machinery Co.,Ltd.

 No.605 Huahui Center, Shuitou Town 362342 Quanzhou, Fujian, China

 هاتف: (+86) 86990206-595 /  الفاكس: (+86) 86990220-595

 جوال / WhatsApp / Wechat: (+86) 18650679939

 البريد الإلكتروني: [boreway@boreway.com](mailto:boreway@boreway.com)

 ليون تشانج