

ساندويتش شكل أخدود م الماس قطعة إلى عن على قطع مصنع الرخام Boreway

مميزات:

1. لمصنع الرخام من السهل فتح الماس M قطعة الماس على شكل .
2. نتيجة قطع جيدة: قطع سلس ، سطح مستو وحتى حجم .
3. قطع مستقر ، فجوة قطع ضيقة ، تقليل نفايات الحجر .
4. عالية الجودة لها حدة جيدة وكفاءة عالية في عملية القطع ، وفي الوقت نفسه mm شريحة القرص الماسي 1400 . ، لها عمر طويل .

خاصية:

عدد كبير من الصادرات إلى أوروبا الشرقية وأمريكا الشمالية وأمريكا الجنوبية والشرق الأوسط وأستراليا. والأسواق الخارجية الأخرى ؛ يتم التعرف على جودة المنتج بالإجماع العملاء في الخارج.

1. إلخ) لتشكيل ، (Ti + Cr + Ni + Co) و iamond لمصنع الرخام دتغذية ورقة M قطعة الماس على شكل . روابط كيميائية ، يمكن أن تقلل من الدرس ، وتحسين الحافة ، وإطالة عمر الخدمة .

تخصيص:

لمصنع الرخام M فيما يلي المواصفات العادية قطعة الماس على شكل

ماكس. RPM	(ثقب (مم)	ح	ث	لام	الأسنان (جهاز كمبيوتر	(سمك (مم)	(القطر (مم)
450	100/120	15/20	11/10	24	128	8.0 (9.0□	مم ، 80 2000 بوصة

المواصفات أعلاه هي للإشارة فقط ، وقد تتوفر مواصفات أخرى حسب طلب العميل .

Blade Set	Blade Diameter	Thickness	Segment Size	Cutting Stone
#	#	mm	LxWxH	#
Multi Size	2200-600 Multi	4.5	24x6.4/5.6x13H(15H)	Granite
Multi Size	2200-600 Multi	5.0	24x7.0/6.2x13H(15H)	Granite
Multi Size	2200-600 Multi	5.5	24x7.4/6.6x13H(15H)	Granite
Multi Size	2200-600 Multi	6.5	24x8.4/7.6x13H(15H)	Granite
Multi Size	2500-800 Multi	5.5	24x7.4/6.6x13H(15H)	Granite
Multi Size	2500-800 Multi	6.5	24x8.4/7.6x13H(15H)	Granite
Multi Size	2500-800 Multi	7.2	24x9.2/8.4x13H(15H)	Granite
Multi Size	1600-960 Multi	6.5	24x8.4/7.6x13H(15H)	Granite
Multi Size	1600-960 Multi	7.2	24x9.2/8.4x13H(15H)	Granite
Single Size	40"/1000mm	4.5-5.0	24x7.0/6.2x13H(15H)	Granite
Single Size	48"/1200mm	5.0-5.5	24x7.5/6.5x13H(15H)	Granite
Single Size	64"/1600mm	6.5-7.2	24x9.2/8.4x13H(15H)	Granite
Single Size	48"/1200mm	4.0	24x5.5x8H(10H)	Marble
Single Size	48"/1200mm	4.5	24x6.0x8H(10H)	Marble
Single Size	48"/1200mm	5.0	24x7.5x8H(10H)	Marble
Single Size	48"/1200mm	5.5	24x8.0x8H(10H)	Marble
Single Size	64"/1600mm	6.5-7.2	24x9.2x10H(8H)	Marble
Single Size	64"/1600mm	6.5-7.2	24x9.5x13H(10H)	Marble

Support Sample Processing Customization

Style and Specifications



Contact Salesman

Due to the large number of product specifications and styles, in order to avoid conflicts, please contact the salesman before placing the order.

1

Provide Samples

The manufacturer supports the sample processing and customization, and the buyer provides the sample first to communicate the production requirements.



2



Mail Samples

According to the buyer's demand for proofing, the manufacturer needs the buyer to pay the proofing fee first, and the sample fee will be returned after the order is concluded.

3

Generate Order

The buyer receives the sample. If satisfied, place an order for batch production. After confirming the receipt, contact the salesman to return the proofing cost.



4

OEM = المصنع = مراقبة الجودة = سعر تنافسي = التكنولوجيا الخاصة

ملحوظة:

قطع أدوات القطع لإضافة بعض الماء ، وتدفع المياه ، يجعلها تأثير تبريد أفضل.

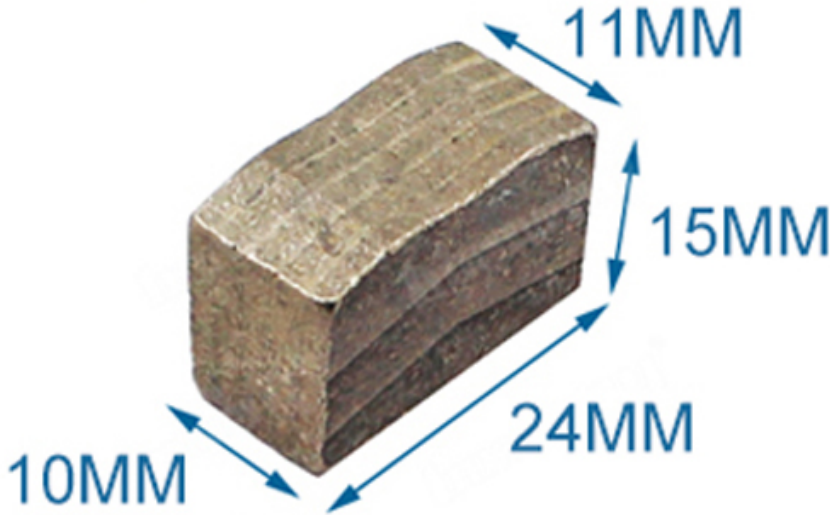
!خلاف ذلك مطلوب لسرعة شفرة المنشار المركب في 280-320 دورة في الدقيقة ، وسرعة السيارة بعيدا جدا

تفاصيل المنتج:

لمصنع الرخام M قطعة الماس على شكل

boneway®

M Shape Segment



مثال:

الحجر ناعم وكاشط ، لذلك نستخدم شفرة صلبة. من الصعب استخدام الخرسانة المسلحة مع ركام حصى النهر وبالتالي نستخدم شفرة ناعمة.

هارد بوند

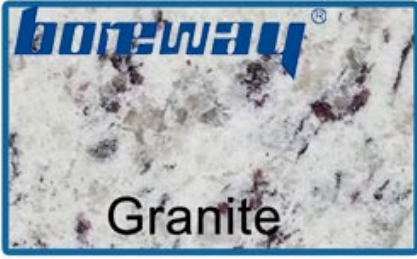
صلابة) ومقاوم جدًا للمواد) HRB يعني أن تجميع المعادن عند تليدها معًا يشكل جزءًا تقريبيًا من 105 إلى 120 الكاشطة اللينة المنشورة ، وبالتالي إطلاق الماس بالمعدل المناسب. تتكون الروابط الصلبة عادة من مساحيق المعادن التالية - الكوبالت والحديد وكربيد التنغستن وهي رمادية إلى رمادية داكنة اللون.

السندات الناعمة

صلابة) ويسمح للقطعة بالارتداء) HRB يعني أن تجميع المعادن عند تليدها معًا يشكل جزءًا من حوالي 90 إلى 105 أسرع وبالتالي الاحتفاظ بالماس على سطح القطع. تتكون الروابط اللينة عادةً من المساحيق المعدنية التالية - النحاس والبرونز والكوبالت ، وهي بشكل عام من البرونز إلى الفضة الفاتحة اللون.

التطبيقات:

mm لمصنع الرخام باستخدام في قطع كتلة لشفرات منشار دائري 3500-900 M قطعة الماس على شكل لقطع كتلة قطع الماس قطع الجرانيت والحجر الرملي والحجر الصلب المختلفة مع الكوارتز شكل قطعة الماس استخدام الرطب فقط ٧ الصحافة الساخنة



Granite

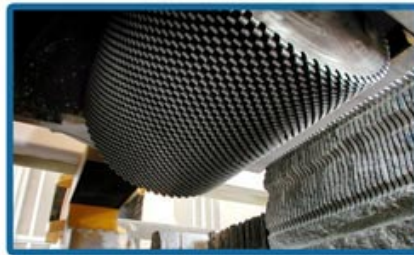


Sandstone



Quartz

For Block Cutting of Granite, Sandstone, Slate, Kinds of Hard Stone with quartz



One is single size multi cutter, which all blade sizes in same thickness and diameter while the other is multi size multi cutter, two sizes or more different size diameter blades used together in one stone machine.

آلة التطبيقات

لمصنع الرخام تستخدم لشفرة منشار دائري مفردة أو متعددة من 900 مم إلى M قطعة الماس على شكل 3500 مم ، قطع الجرانيت ، الحجر الرملي ، مختلف الأحجار الصلبة مع الكوارتز.



Our factory use original high grade diamond



pk

Other factory mix second diamond selected from waste segment

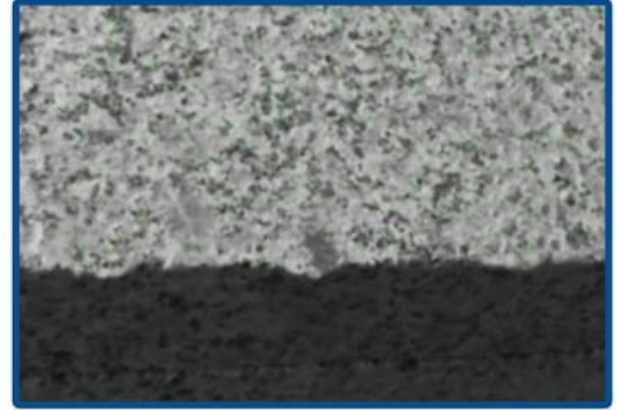


Our blade cutting effect



pk

Other supplier blade cutting effect



1. إذا كانت المادة صلبة ، فيجب أن تكون رابطة قطع الماس أكثر نعومة. لأن الماس سيصبح غير حاد عند قطع المواد الصلبة. يمكن أن تكون الرابطة أكثر ليونة تأكل مع الماس الحاد بشكل أسرع ، ثم جعل الماس الجديد تحته يكون أكثر سهولة للمشاركة في القطع

2. إذا كانت المادة أكثر نعومة نسبيًا ، فيجب أن تكون الرابطة أقوى. يمكن أن تستمر الماس لفترة أطول في هذه الرعاية. ترتدي الرابطة الأكثر صلابة بشكل أبطأ ، بحيث يمكنها الاحتفاظ بالماس أيضًا لفترة أطول. هذا يمكن الاستفادة بشكل أفضل من الماس وإطالة عمر خدمة أداة الماس.

آلة التطبيقات:

طريقة اللحام: M باستخدام ماكينة لحام الفضة ذات التردد العالي بدلاً من اللحام بالنار. يوصى باستخدام ماكينة لحام الفضة ذات التردد العالي بدلاً من اللحام بالنار. لا تلحم قطعة الماس لفترة طويلة ، بضع دقائق فقط ، وإلا قد يتلف الماس داخلها بسبب درجة الحرارة المرتفعة ، مما سيؤثر على أداء القطع لقطاع الجرانيت بشكل كبير.



Brazing Machine Welding Rack

+



Three Phase 380V 30kW High
Frequency Induction Welding Machine



Welding segment effect

منتجات ذات صلة:



Boreway Machinery Co.,Ltd
www.diamondtools.top
www.boreway.net

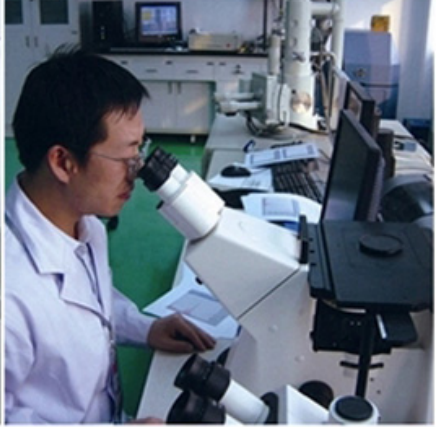
قطعة متعددة الطبقات 1800mm



Boreway Machinery Co.,Ltd
www.diamondtools.top
www.boreway.net

ليرة لبنانية قطاعات الماس بليد

معلومات عنا:





التعبئة والشحن:

1. Tools packing in carton cases;
2. When tools are in large quantities, they are packing in wooden cases.

-DELIVERY-

Less than 45kg,generally delivery by express(Door to Door).



By Air / Sea for batch goods, Airport / Port receiving.

BY AIR



BY SEA



خدماتنا:

1. انخفاض كمية الطلب: يمكن أن تلبية أمر الاختبار الذي تحتاجه.
2. تسليم سريع: نحصل على خصومات كبيرة من وكلاء الشحن.
3. مقبول: يمكن أن نتج وفقا للعينات أو الرسومات الخاصة بك. OEM
4. نوعية جيدة: لدينا نظام صارم لمراقبة الجودة. تتمتع بسمعة طيبة في السوق.
5. الخدمة الجيدة: نعتبر عملائنا إلهاً بدرجة عالية من الاحتراف والحماس.

التعليمات:

1. إذا أردنا أن نطلب منتجك ، كيف نعرف جودتك؟

يمكنك الاختبار بأمر صغير ، ومن ثم ستعرف الجودة. في الوقت الحاضر ، يستخدم العديد من الناس في العالم المنتجات الصينية بسبب جودتها العالية وأداءها العالي التكلفة. نحن مصنع محترف لأدوات الماس مع أكثر من 8 سنوات من الخبرة في التصنيع.

2. يمكنك تقديم عينات مجانية؟

نحن لا نقدم عينات مجانية. بناءً على سنوات من الخبرة ، نعتقد أن العملاء سيرغبون فيها بسبب جودتها الموثوقة. من خلال شراء العينات ، سوف نعتز بها ونقدرها ونجعلها تحصل على المزيد. نحن على استعداد لتقديم خصم خاص لعملائنا المحتملين على العينات. من المهم جدًا أن تعطينا تعليقات ، وسنقدر ذلك.

هل تقبل شركتك التخصيص؟ 3.

بالطبع ، نحن نقبل التخصيص. بما في ذلك الألوان المختلفة ، وقطع القطع ، إلخ. يمكننا أيضًا وضع علامة على علامتك التجارية والعلامة التجارية الخاصة بالشركة. إذا كنت تريد منا أن نصنع لك أي منتجات جديدة ، فما عليك سوى إرسال منتجاتك إلينا. سواء كانت رسومات أو عينات ، لدينا القدرة على إنتاج نفس المنتجات. لن نبيع هذه المنتجات للآخرين ، فقط العملاء يمكنهم الحصول على إذن

يرجى الملاحظة:

يرجى استخدام آلة الفضة الملحومة عالية التردد بدلاً من النار لجعل اللحم بالنحاس ، ووقت اللحم هو بضع ثوانٍ فقط ، وإلا فمن المحتمل أن يتلف الماس داخل الأجزاء بسبب درجة الحرارة المرتفعة ، ثم سيتم تخفيض أداء القطع

اتصل بنا:

Fujian Nanan **boreway** Machinery Co.,Ltd.

 No.605 Huahui Center, Shuitou Town 362342 Quanzhou, Fujian, China

 هاتف: (86+) 86990206-595 /  الفاكس: (86+) 86990220-595

 جوال / WhatsApp / Wechat: (+ 86) 18650679939

 البريد الإلكتروني: boreway@boreway.com

 ليون تشانج