

ميزة:

boreway®



1. الحافة الحادة حادة ، و الجرانيت رخام الخرسانة الحجر الخزفي شفرات المنشار الدائري . الماس مصنوع من الماس المستورد ، وهو ليس من الصعب فقط ويصعب كسره ، ولكن لديه أيضًا عمر خدمة طويل
2. شريحة قطع الماس مقاومة للبلل ، حادة وخالية من انهيار الحافة باستخدام تقنية الضغط الساخنة وتكنولوجيا المطابقة اليابانية المتقدمة
3. سعر الشفرة الشبكية ذات الأسعار الملساء 105 ملم ، تصميم رفيع للغاية ، ناعم ورقيق ، حافة القطع أكثر خضرة وأكثر سلاسة ، ووقت القطع أكثر توفيرًا للمواد
4. فلور شبكية إطار السلك الدائري شفرة المنشار ، تبديد الحرارة وإزالة الرقائق ، تقنية بالوعة حرارة احترافية ،

تساعد على تبديد الحرارة وإزالة الطبقة ، وتحسين الحدة

Our factory use original high grade diamond



pk

Other factory mix second diamond selected from waste segment

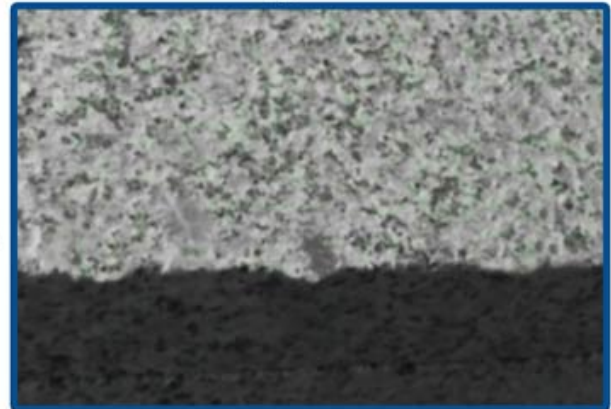


Our blade cutting effect



pk

Other supplier blade cutting effect



تخصيص:

فيما يلي مواصفات طبيعية الجرانيت رخام الخرسانة الحجر الخزفي شفرات المنشار الدائري الماس:

ديمي تير		تجويف	قطعة	قطعة					
بوصة	مم	الحجم (مم/بوصة)	سمك (مم)	(الارتفاع) (مم)	4	105	20	1.4	10
4.5	115	22.23	1.4	10					
5	125	22.23	1.4	10					
9	230	22.23	2.0	10					

المواصفات المذكورة أعلاه هي فقط للرجوع إليها ، قد تكون المواصفات الأخرى متاحة حسب طلب العميل.

OEM = المصنع = مراقبة الجودة = السعر التنافسي = التكنولوجيا الخاصة

Support Sample Processing Customization

Style and Specifications



Contact Salesman

Due to the large number of product specifications and styles, in order to avoid conflicts, please contact the salesman before placing the order.

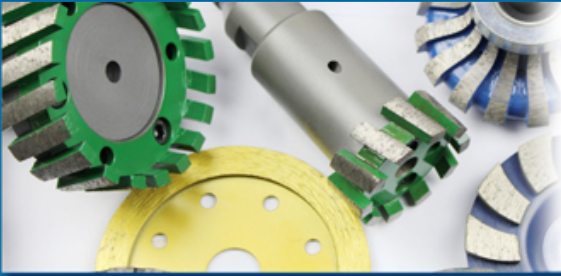
1

Provide Samples

The manufacturer supports the sample processing and customization, and the buyer provides the sample first to communicate the production requirements.



2



Mail Samples

According to the buyer's demand for proofing, the manufacturer needs the buyer to pay the proofing fee first, and the sample fee will be returned after the order is concluded.

3

Generate Order

The buyer receives the sample. If satisfied, place an order for batch production. After confirming the receipt, contact the salesman to return the proofing cost.



4

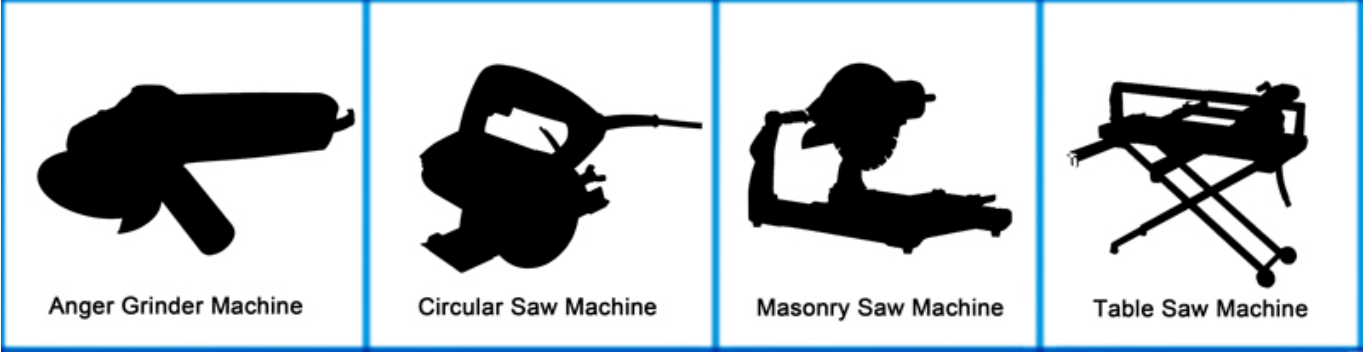
الانتباه عند الاستخدام

1. قبل تثبيت شفرة المنشار ، تتم إزالة التلوثات الملتوية بين شفرة المنشار والشفة ، عند تثبيت شفرة المنشار ، يجب أن يظل الاتجاه المحدد متسقًا مع الدوران متصلًا بالأدوات الكهربائية SPENNER يجب تثبيت اتجاه الأدوات الكهربائية ، والشفة بواسطة

2. لا تستخدم أي شفرة منشار تم تشويهها لضغطها من تحطمها

3. عند التشغيل ، يجب على المشغل ارتداء خوذة السلامة ، وأحذية السلامة والنظارات واقية ، والقفازات الواقية ، بالإضافة إلى ذلك ، إذا لزم الأمر يجب أن يستخدم سداد الأذن والقناع وما إلى ذلك

4. يجب أن تحتوي الأدوات الكهربائية على غطاء وقائي



منتجات ذات صلة:



Boreway Machinery Co., Ltd.
www.diamondtools.top
www.boreway.com

بوصة من شفرة الماس المقعرة 5



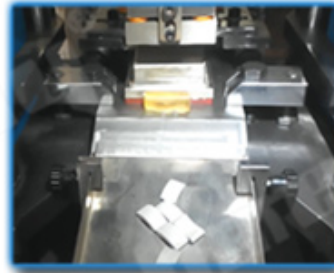
Boreway Machinery Co., Ltd.
www.diamondtools.top
www.boreway.com

شفرة الماس بنسرفراغ

معلومات عنا:



● Cold Press Mschine



● Fill The Mold



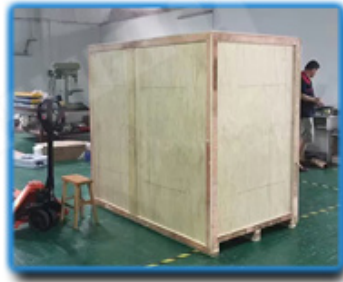
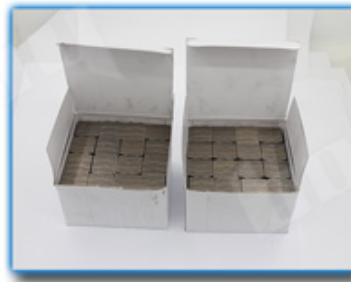
● The Product Polishing



● Remove The Mold



● Hot Press Machinery



● Packing







التعبئة □ التسليم:

ملاحظة:

1. التعبئة في حالات الكرتون
2. من خلال الجوية/البحر للسلع الدفوعات ، استلام المطار/الميناء .
3. □ من الباب إلى الباب) Express بدون 45 كيلوجرام ، تسليم بشكل عام عن طريق
4. عندما تكون الأدوات بكميات كبيرة ، فهي تعبئة في حالات خشبية .



خدماتنا:

1. كمية الترتيب المنخفض: يمكن أن تليي ترتيب الاختبار الذي تحتاجه.
2. التسليم السريع: نحصل على خصومات رائعة من وتداول الشحن.
3. مقبول: يمكننا إنتاج وفقًا لعيناتك أو رسوماتك OEM.
4. نوعية جيدة: لدينا نظام صارم لمراقبة الجودة. يتمتع بسمعة طيبة في السوق.
5. خدمة جيدة: نحن نعتبر عملائنا الله بدرجة عالية من الاحتراف والحماس.

التعليمات:

1. إذا أردنا طلب منتجك ، فكيف نعرف جودتك؟

يمكنك الاختبار بطلب صغير ، وبعد ذلك ستعرف الجودة. في الوقت الحاضر ، يستخدم الكثير من الناس في العالم المنتجات الصينية بسبب أدائها عالي الجودة وعالي التكلفة. نحن الشركة المصنعة لأدوات الماس المحترفين مع أكثر من 8 سنوات من الخبرة في التصنيع.

2. هل يمكنك تقديم عينات مجانية؟

نحن لا نقدم عينات مجانية. بناءً على سنوات من الخبرة ، نعتقد أن العملاء سيريدونهم بسبب جودتهم الموثوقة. من خلال شراء العينات ، سنعتز بها ونقدرها ونجعلها تحصل على المزيد. نحن مستعدون لتقديم خصم خاص لعملائنا المحتملين على العينات. من المهم جدًا أن تعطينا ملاحظات ، وسنقدر ذلك.

3. هل تقبل شركتك التخصيص؟

بالطبع ، نحن نقبل التخصيص. بما في ذلك ألوان مختلفة ، قطع الكائنات ، وما إلى ذلك ، يمكننا أيضًا وضع علامة على

العلامة التجارية الخاصة بك وعلامة تجارية للشركة. إذا كنت تريد منا أن نضع أي منتجات جديدة لك ، فما عليك سوى إرسال منتجاتك إلينا. سواء كانت رسومات أو عينات ، لدينا القدرة على إنتاج نفس المنتجات. لن نبيع هذه المنتجات للآخرين ، فقط يمكن للعملاء الحصول على إذن

يرجى الملاحظة:

يرجى استخدام آلة اللحام الفضية عالية التردد بدلاً من النار لصنع النحاس ، فإن وقت اللحام هو بضع ثوانٍ فقط ، وإلا فإن الماس الموجود داخل الأجزاء قد يتضرر بسبب درجة الحرارة المرتفعة ، ثم سيتم تقليل أداء القطع

اتصل بنا:

Fujian Nanan *boreway* Machinery Co.,Ltd.

 No.605 Huahui Center , Shuitou Town 362342 Quanzhou, Fujian, China

 **هاتف:** (+86) 86990206-595 / **الفاكس:** (+86) 86990220-595

 **Mobile / WhatsApp / WeChat:** (+ 86) 18650679939

 **البريد الإلكتروني:** boreway@boreway.com

 **Lyon Chang**