

آلة لحام الرخام في شفرة المنشار Boreway قطاع قطع حجر الماس

المقدمة:

Marble Saw Blade Segment



قطاعات القطع لآلة اللحام في شفرة المنشار، قاطع دائري متعدد الشفرات ، منشار عصاة الماس ، شفرات منشار دائري ، شفرة توربو دائرية ، شفرة قطع جافة / رطبة. تستخدم هذه المنتجات لقطع الجرانيت والرخام والإسفلت والبلاط والخرسانة والمواد المقاومة للحريق أو لآلة التلميع المستمر. يمكن طلب المواصفات المختلفة من قبل العملاء.

مميزات:

1. الجرانيت المسطح الحاد الماسي في شفرة المنشار الماسي لديه حدة جيدة ، سرعة قطع عالية وكفاءة قطع عالية.
2. مقاومة التآكل جيدة ، عمر خدمة طويل وأداء تكلفة شاملة عالية.
3. قطاعات القطع لآلة اللحام في شفرة المنشار قطع سريع ، خط قطع صغير ، سطح الحجر المقطوع مسطح وحتى في الحجم.
4. عن طريق تغيير الطحن الفردي في مزيج الطحن والقطع ، يتم تحسين أداء النشر.

تخصيص:

فيما يلي المواصفات العادية قطاعات القطع لآلة اللحام في شفرة المنشار

قطر الدائرة	سماكة	أسنان	حجم المقطع			العجلة	ماكس. RPM									
بوصة	مم	قطعة / مجموعة	لام	دبلو	ج	مم	RPM	120	3000	9.0 (10.0)	160	24	12.5	13/15	100/120	350

المواصفات أعلاه هي للإشارة فقط ، وقد تتوفر مواصفات أخرى حسب طلب العميل.

OEM = المصنع = مراقبة الجودة = سعر تنافسي = التكنولوجيا الخاصة

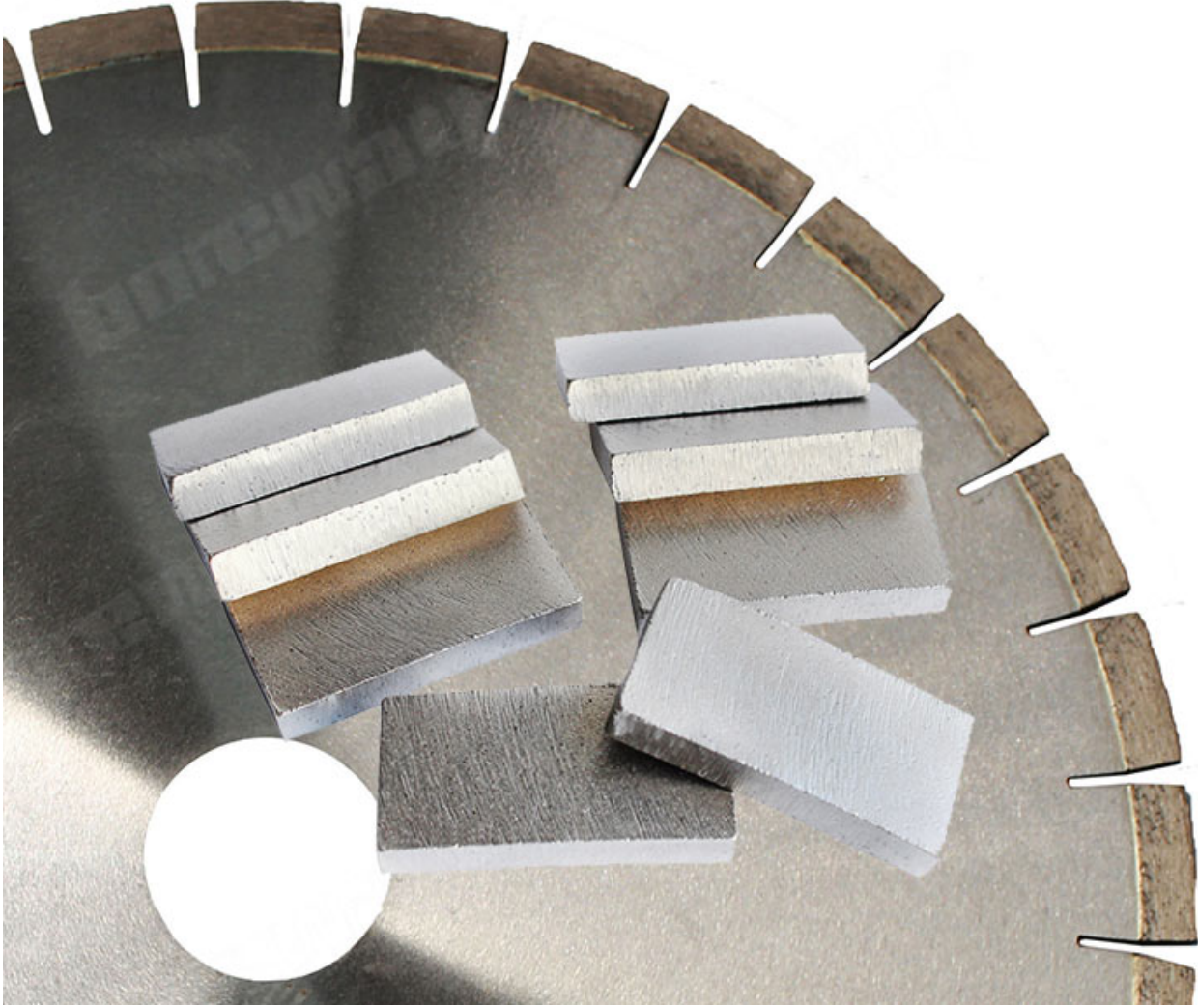
Diameter		Thickness	Teeth	Segment Size			Hole	Max. RPM	Cutting Stone
Inch	mm	mm	pcs/set	L	W	H	mm	RPM	#
10"	250	18(2.2)	18	40	3.2	8/10	50/60	3850	Marble
12"	300	1.8(2.2)	22	40	3.2	10/12	50/60	3150	Marble
14"	350	2.2(2.4)	25	40	3.2	10/12	50/60	2750	Marble
16"	400	2.6(2.8)	29	40	3.6	10/12	50/60	2400	Marble
18"	450	2.8(3.0)	32	40	4.0(4.2)	10/12	50/60	2150	Marble
20"	500	2.8(3.0)	36	40	4.0(4.2)	10/12	50/60	1900	Marble
24"	600	36(3.2)	42	40	4.6(4.8)	10/12	50/60	1600	Marble
32"	800	4.2(4.5)	57	40	5.5(6.0)	10/12	50/60	1200	Marble
36"	900	5.0(5.5)	64	40	7.5(8.0)	10/12	60/80	1050	Marble
36"	900	5.0(5.5)	64	24	7.5(8.0)	10/13	60/80	1050	Marble
40"	1000	5.0(5.5)	70	24	7.5(8.0)	10/13	80/100	950	Marble
48"	1200	5.5(6.0)	80	24	7.5(8.0)	10/13	80/100	950	Marble
56"	1400	6.0(6.5)	92	24	8.5(9.2)	10/13	80/100	700	Marble
64"	1600	6.5(7.2)	108	24	9.2(9.5)	10/13	80/100	600	Marble
72"	1800	7.2(8.0)	120	24	10.0	10/13	80/100	550	Marble
80"	2000	8.0(9.0)	128	24	11.0	10/13	100/120	500	Marble
86"	2200	8.0(9.0)	132	24	11.0	10/13	100/120	450	Marble
100"	2500	9.0(10.0)	140	24	12.5	13/15	100/120	400	Marble
120"	3000	9.0(10.0)	160	24	12.5	13/15	100/120	350	Marble
140"	3500	9.0(10.0)	180	24	13.0	13/15	100/120	300	Marble

ملاحظة: يجب إضافة كمية معينة من ماء التبريد عند قطع رأس القاطع ، ويجب أن يكون تدفق مياه الرش كبيرًا ، بحيث يكون له تأثير تبريد أفضل!

بالإضافة إلى ذلك ، يجب أن تكون سرعة شفرة المنشار المدمجة 280-320 دورة في الدقيقة ، ولا يمكن نقل العربة بسرعة كبيرة!

تفاصيل المنتج:

قطاعات القطع لآلة اللحم في شفرة المنشار



مثال:

الحجر ناعم وكاشط ، لذلك نستخدم شفرة صلبة. من الصعب استخدام الخرسانة المسلحة مع ركام حصى النهر وبالتالي نستخدم شفرة ناعمة.

هارد بوند

صلابة) ومقاوم جدًا للمواد HRB يعني أن تجميع المعادن عند تليدها معًا يشكل جزءًا تقريبًا من 105 إلى 120 الكاشطة اللينة المنشورة ، وبالتالي إطلاق الماس بالمعدل المناسب. تتكون الروابط الصلبة عادة من مساحيق المعادن التالية - الكوبالت والحديد وكربيد التنغستن وهي رمادية إلى رمادية داكنة اللون.

السندات الناعمة

صلابة) ويسمح للقطعة بارتداء) HRB يعني أن تجميع المعادن عند تليدها معًا يشكل جزءًا من حوالي 90 إلى 105 أسرع وبالتالي الاحتفاظ بالماس على سطح القطع. تتكون الروابط اللينة عادة من المساحيق المعدنية التالية - النحاس والبرونز والكوبالت ، وهي بشكل عام من البرونز إلى الفضة الفاتحة اللون.

Our factory use original high grade diamond



pk

Other factory mix second diamond selected from waste segment

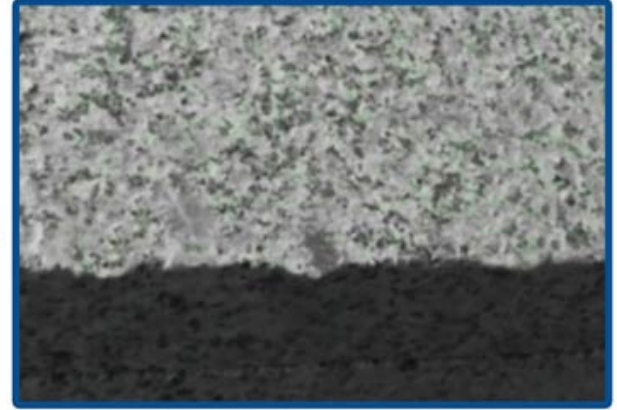


Our blade cutting effect



pk

Other supplier blade cutting effect



التطبيقات:

قطاعات القمع لآلة اللحام في شفرة المنشار باستخدام في قطع كتلة لشفرات منشار دائري لقطع كتلة 3500-900mm قطع الماس قطع الجرانيت والحجر الرملي والحجر الصلب المختلفة مع الكوارتز شفرة المنشار الماس استخدام الرطب فقط



آلة التطبيقات

قطاعات القطع لآلة اللحام في شفرة المنشار تستخدم لشفرة منشار دائري واحدة أو متعددة من 900 مم إلى 3500 مم ، قطع الجرانيت والحجر الرملي.



1. إذا كانت المادة صلبة ، فيجب أن تكون رابطة قطع الماس أكثر نعومة. لأن الماس سيصبح غير حاد عند قطع المواد الصلبة. يمكن أن تكون الرابطة أكثر ليونة تأكل مع الماس الحاد بشكل أسرع ، ثم جعل الماس الجديد تحته يكون أكثر سهولة للمشاركة في القطع

2. إذا كانت المادة أكثر نعومة نسبيًا ، فيجب أن تكون الرابطة أقوى. يمكن أن تستمر الماس لفترة أطول في هذه الرعاية. ترتدي الرابطة الأصعب بشكل أبطأ ، بحيث يمكنها الاحتفاظ بالماس أيضًا لفترة أطول. هذا يمكن الاستفادة بشكل أفضل من الماس وإطالة عمر خدمة أداة الماس

آلة التطبيقات:

طريقة اللحام:

قطاعات القطع لآلة اللحام في شفرة المنشار لحام الفضة بواسطة آلة لحام عالية التردد

القطاعات التي يتم لحامها بهذه الطريقة هي من نوع المسكوكات المعدنية التي يتم استخدامها في صناعة قطع المعادن الثقيلة.

لا تلحم قطعة المسكوكات لفترة طويلة ، بضع دقائق فقط ، وإلا قد يتلف المسكوكات داخلها بسبب درجة الحرارة المرتفعة ، مما سيؤثر على أداء قطع شريحة الجرانيت بشكل كبير.



Brazing Machine Welding Rack

+



Three Phase 380V 30kW High Frequency Induction Welding Machine



Welding segment effect

منتجات ذات صلة:



Boreway Machinery Co.,Ltd
www.diamondtools.top
www.boreway.net

قطعة متعددة الطبقات 1800mm



Boreway Machinery Co.,Ltd
www.diamondtools.top
www.boreway.net

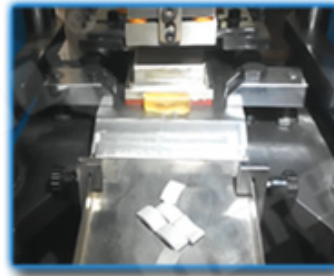
لبيرة لبنانية قطاعات المسكوكات بليد

معلومات عنا:

ج عملية التصنيع قطعة كاملة :



● Cold Press Mschine



● Fill The Mold



● The Product Polishing



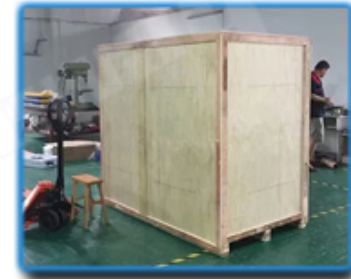
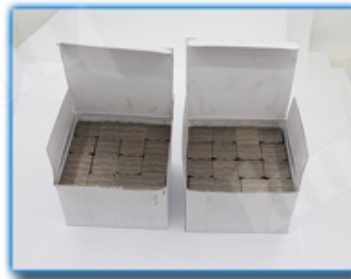
● Hot Press Machinery



● Remove The Mold



● The Product Polishing



● Packing









第 9135152 号



商标注册证



核定使用商品(第7类)

陶瓷工业用机器设备(包括建筑用陶瓷机械); 雕刻机; 石材切割机; 磨石(机器部件); 高压清洗机; 电焊枪(机器); 电动清洁机械和设备; 压力机; 切割工具(包括机械刀片); 抛光机器和设备(电动的)(截止)

注册人 福建省南安博威机械有限公司

注册地址 福建省南安市水头镇鸿星街

注册有效期限 自公元 2012年02月28日 至 2022年02月27日

局长签发 许瑞表





CREDIT CHECKED

by ALIBABA FINANCIAL

This supplier has been Credit Checked by Alibaba Financial:

Lei Zhang from Fujian Nanan Boreway Machinery Co., Limited

The credit check validity period: 2015-10-19 to 2016-10-18

This company has passed a financial assessment (including a credit check) conducted by Alibaba Financial. The scope of Alibaba's financial assessment of suppliers includes, but is not limited to: People's Bank credit archives, business data, Alibaba network behavioral data, corporate and personal balance sheets, court enforcement records.

Please note: Alibaba Financial provides credit check to online merchants but shall not be a party or bear any responsibility in case of any dispute thereof.

About Alibaba Financial

Alibaba Financial aims to serve online businesses by providing comprehensive and professional financial services. By utilizing field investigation, third-party data and online behavior data, we are able to provide credit investigations and loans to enterprises on our platforms, such as alibaba.com, taobao.com and tmall.com. We also offer insurance and E-commerce platform financial services. Alibaba Financial devotes itself to enabling online businesses by making credit available to drive wealth creation. Alibaba Financial is the first choice for online financial services.



Packing & Delivery:

1. Tools packing in carton cases;
2. When tools are in large quantities, they are packing in wooden cases.

-DELIVERY-

Less than 45kg, generally delivery by express (Door to Door).



By Air / Sea for batch goods, Airport / Port receiving.

BY AIR



BY SEA



خدمتنا:

1. انخفاض كمية الطلب: يمكن أن تلبية أمر الاختبار الذي تحتاجه.
2. تسليم سريع: نحصل على خصومات كبيرة من وكلاء الشحن.

3. مقبول: يمكن أن نتج وفقا للعينات أو الرسومات الخاصة بك. OEM.
4. نوعية جيدة: لدينا نظام صارم لمراقبة الجودة. تتمتع بسمعة طيبة في السوق.
5. الخدمة الجيدة: نعتبر عملائنا إلهاً بدرجة عالية من الاحتراف والحماس.

التعليمات:

1. إذا أردنا أن نطلب منتجك ، كيف نعرف جودتك؟

يمكنك الاختبار بأمر صغير ، ومن ثم ستعرف الجودة. في الوقت الحاضر ، يستخدم العديد من الناس في العالم المنتجات الصينية بسبب جودتها العالية وأداءها العالي التكلفة. نحن مصنع محترف لأدوات الماس مع أكثر من 8 سنوات من الخبرة في التصنيع.

2. يمكنك تقديم عينات مجانية؟

نحن لا نقدم عينات مجانية. بناءً على سنوات من الخبرة ، نعتقد أن العملاء سيرغبون فيها بسبب جودتها الموثوقة. من خلال شراء العينات ، سوف نعتز بها ونقدرها ونجعلها تحصل على المزيد. نحن على استعداد لتقديم خصم خاص لعملائنا المحتملين على العينات. من المهم جدًا أن تعطينا تعليقات ، وسنقدر ذلك.

3. هل تقبل شركتك التخصيص؟

بالطبع ، نحن نقبل التخصيص. بما في ذلك الألوان المختلفة ، وقطع القطع ، إلخ. يمكننا أيضًا وضع علامة على علامتك التجارية والعلامة التجارية الخاصة بالشركة. إذا كنت تريد منا أن نصنع لك أي منتجات جديدة ، فما عليك سوى إرسال منتجاتك إلينا. سواء كانت رسومات أو عينات ، لدينا القدرة على إنتاج نفس المنتجات. لن نبيع هذه المنتجات للآخرين ، فقط العملاء يمكنهم الحصول على إذن.

يرجى الملاحظة:

يرجى استخدام آلة الفضة الملحومة عالية التردد بدلاً من النار لجعل اللحام بالنحاس ، ووقت اللحام هو بضع ثوانٍ فقط ، وإلا فمن المحتمل أن يتلف الماس داخل الأجزاء بسبب درجة الحرارة المرتفعة ، ثم سيتم تخفيض أداء القطع!

اتصل بنا:

Fujian Nanan **boreway** Machinery Co.,Ltd.

 No.605 Huahui Center, Shuitou Town 362342 Quanzhou, Fujian, China

 هاتف: (+86) 86990206-595 / الفاكس: (+86) 86990220-595

 جوال / WhatsApp / Wechat: (+86) 18650679939

 البريد الإلكتروني: boreway@boreway.com

 ليون تشانج