

## حماية شريحة الجرانيت حجر قطع الخرسانة القرص T بوصة الماس المنشار بليد 7 Boreway المهنية أداة القطع السريع

### خاصية:

#### قطع الماس شفرة المنشار القرص قطع حماية القرص

- حياة العمل الطويلة.
- مناسبة للاستخدام الجاف والرطب.
- مناسبة للقطع العميق للجرانيت والخرسانة الصلبة.
- حماية جانبية على كلا الجانبين ، تشطيب نظيف وسلس.



**وصف:**

**قطع الماس شفرة المنشار القرص قطع حماية القرص** من ناحية عقد منشار دائري ومطاحن الزاوية.  
قطع سريع ومجاني وسلس في الطوب والبلاط والخرسانة والحجر ومواد البناء الأخرى Prpvide



7

,

9

6

4

1

00

0

7

1

6

/

2

0

7

,

2

2

7

2

3

3

7

2

5

.

4

0

7

,

5

0

0

7





ا  
ر  
ج  
ر  
و  
ر  
ا  
ر  
ر  
خ  
ا  
م  
و  
ر  
ج  
ر  
ا  
ر  
ن  
ي  
ن  
م  
ر  
ر  
ن  
ا  
ن  
ن  
ة  
و  
ر  
ر  
ل  
ط  
ا  
و  
ل  
ا  
س  
ف  
ا  
ن  
ر  
ا  
ن  
خ  
.

تخصيص:

:قطع القرص T فيما يلي المواصفات العادية قطع الماس المنشار بقطع الحماية





5  
2  
4  
4  
5  
6  
C  
5  
2  
5  
6  
7  
8  
C  
4  
2  
3  
2

ت. المواصفات المذكورة أعلاه هي للإشارة فقط ، وقد تتوفر مواصفات أخرى حسب طلب العميل.

### مميزات:

قطع الماس شفرة المنشار القرص قطع حماية القرص

1. توصيلة على الوقت.

2. لدينا سعر تنافسي.

3. إنتاج المواصفات بكافة أنواعها.

4. نتيجة قطع جيدة وكفاءة عالية

5. قبول أوامر كمية صغيرة

6. عمر طويل وأداء مستقر

7. أي حزمة وفقا للعملاء

OEM = المصنع = مراقبة الجودة = سعر تنافسي = التكنولوجيا الخاصة

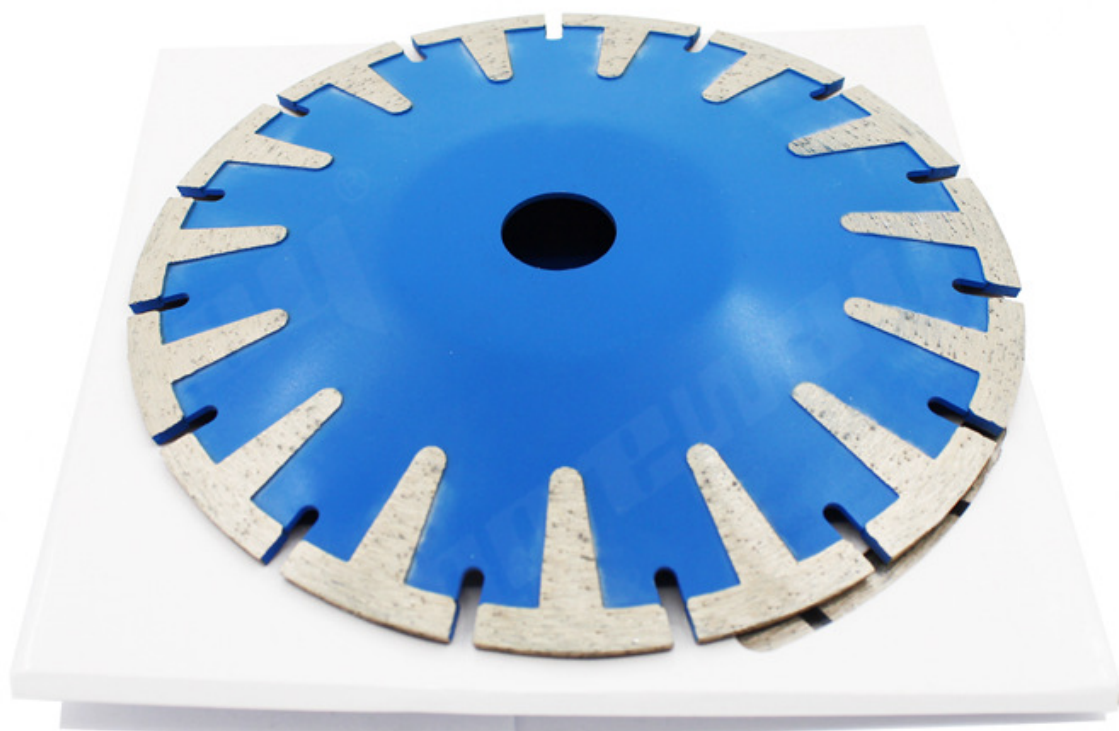
**boreway®**

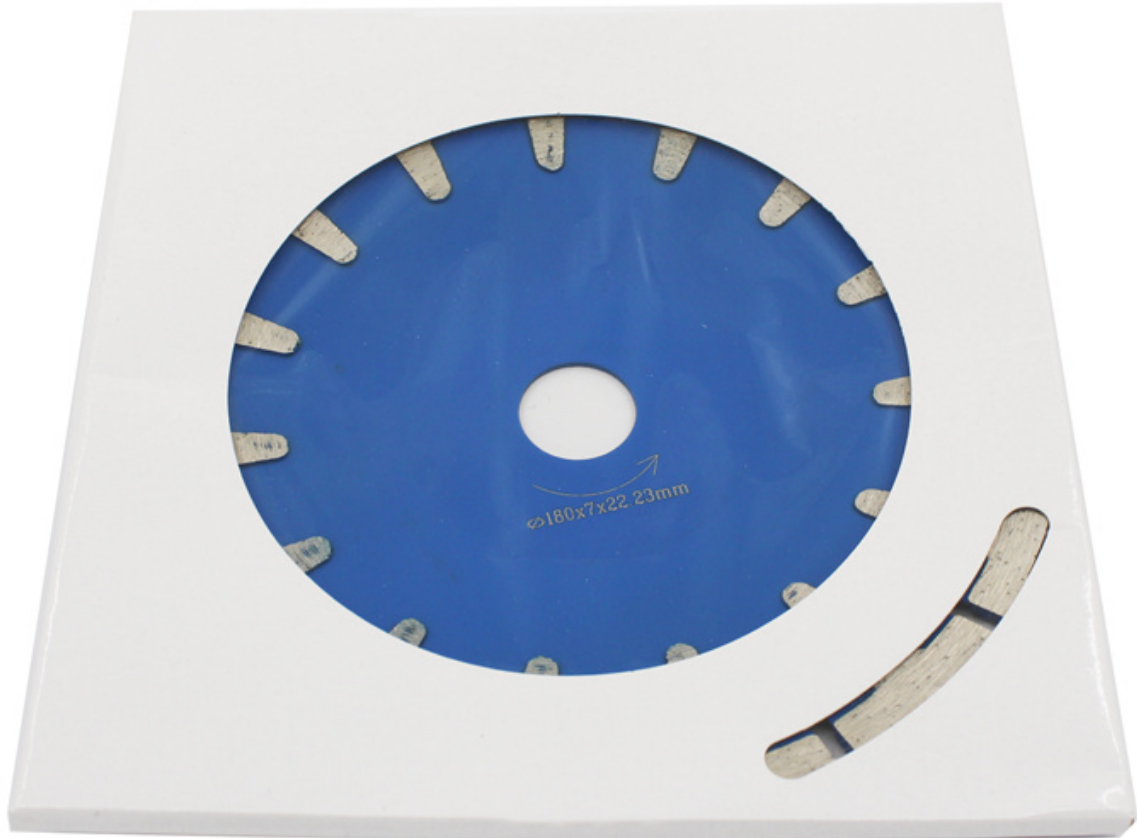


**boreway®**



**boreway®**





**التطبيقات:**

تستخدم هذه الأداة لقطع الخرسانة والبلاط والمواد الصلبة.

تستخدم هذه الأداة لقطع الخرسانة والبلاط والمواد الصلبة. يجب استخدامها بحرص شديد وتجنب استخدامها على المواد اللينة أو الخشنة. يجب ارتداء ملابس واقية عند استخدامها.



الانتباه عند الاستخدام:

1. قبل تركيب شفرة المنشار ، يجب إزالة التلوث الملتصق بين شفرة المنشار وحافة الأنبوبة ، عند تركيب شفرة المنشار ، يجب الحفاظ على الاتجاه المحدد متسقًا مع الدوران يتم تثبيت اتجاه الأدوات الكهربائية ، ويتم تثبيت الحافة بواسطة مفتاح ربط متصل بالأدوات الكهربائية.
2. لا تستخدم أي شفرة منشار تم تشويهها بسبب الضغط عليها من تحطمها.
3. عند التشغيل ، يجب على المشغل ارتداء خوذة الأمان ، وأحذية الأمان ونظارات واقية ، وقفازات واقية ، بالإضافة إلى ذلك ، إذا لزم الأمر يجب على المشغل استخدام سدادة الأذن ، والقناع ، وما إلى ذلك
4. يجب أن يكون للأدوات الكهربائية غطاء حماية

**Our factory** use original high grade diamond



pk

**Other factory** mix second diamond selected from waste segment

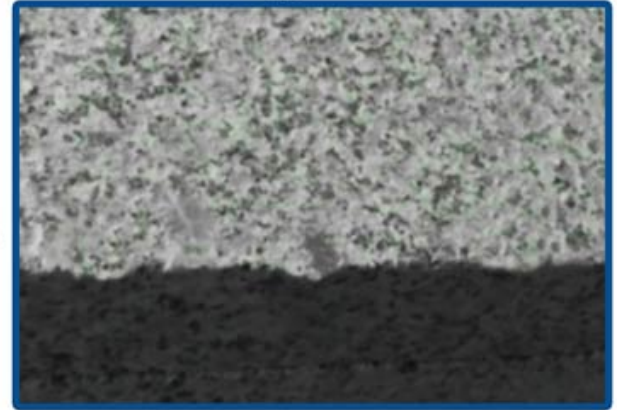


**Our blade** cutting effect

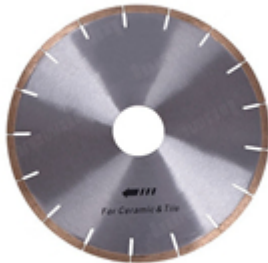


pk

**Other supplier** blade cutting effect



منتجات ذات صلة:



Boreway Machinery Co., Ltd  
www.fordiamondtools.com  
www.diamondtools.top

بوصة أداة قطع الماس الصامت 12



Boreway Machinery Co., Ltd  
www.diamondtools.top  
www.boreway.com

شفرة المنشار قطع الماس محدة الشكل

معلومات عنا:







### التعبئة & التسليم:

ملاحظة:

1. أدوات التعبئة في حالات الكرتون
2. عن طريق الجو / البحر للسلع دفعة ، مطار / ميناء استقبال .
3. (أقل من 45 كجم ، التسليم بشكل عام عن طريق البريد السريع (من الباب إلى الباب).
4. عندما تكون الأدوات بكميات كبيرة ، يتم تعبئتها في علب خشبية.



#### خدماتنا:

1. انخفاض كمية الطلب: يمكن أن تلبية أمر الاختبار الذي تحتاجه.
2. تسليم سريع: نحصل على خصومات كبيرة من وكلاء الشحن.
3. مقبول: يمكن أن ننتج وفقا للعينات أو الرسومات الخاصة بك OEM.
4. نوعية جيدة: لدينا نظام صارم لمراقبة الجودة. تتمتع بسمعة طيبة في السوق.
5. الخدمة الجيدة: نحن نعتبر عملائنا على درجة عالية من الاحتراف والحماس.

#### التعليمات:

##### 1. إذا أردنا أن نطلب منتجك ، كيف نعرف جودتك؟

يمكنك الاختبار بأمر صغير ، ومن ثم ستعرف الجودة. في الوقت الحاضر ، يستخدم العديد من الناس في العالم المنتجات الصينية بسبب جودتها العالية وأداءها العالي التكلفة. نحن مصنع محترف لأدوات الماس مع أكثر من 8 سنوات من الخبرة في التصنيع.

##### 2. يمكنك تقديم عينات مجانية؟

نحن لا نقدم عينات مجانية. بناءً على سنوات من الخبرة ، نعتقد أن العملاء سيرغبون فيها بسبب جودتها الموثوقة. من خلال شراء العينات ، سوف نعتز بها ونقدرها ونجعلها تحصل على المزيد. نحن على استعداد لتقديم خصم خاص لعملائنا المحتملين على العينات. من المهم جدًا أن تعطينا تعليقات ، وسنقدر ذلك.

##### 3. هل تقبل شركتك التخصيص؟

بالطبع ، نحن نقبل التخصيص. بما في ذلك الألوان المختلفة ، وقطع القطع ، إلخ. يمكننا أيضًا وضع علامة على علامتك

التجارية والعلامة التجارية الخاصة بالشركة. إذا كنت تريد منا أن نصنع لك أي منتجات جديدة ، فما عليك سوى إرسال منتجاتك إلينا. سواء كانت رسومات أو عينات ، لدينا القدرة على إنتاج نفس المنتجات. لن نبيع هذه المنتجات للآخرين ، فقط العملاء يمكنهم الحصول على إذن

### برجى الملاحظة:

الرجاء استخدام آلة الفضة الملحومة عالية التردد بدلاً من النار لجعل اللحام بالنحاس ، ووقت اللحام هو بضع ثوانٍ فقط ، وإلا فمن المحتمل أن يتلف الماس داخل الأجزاء بسبب درجة الحرارة المرتفعة ، ثم سيتم تخفيض أداء القطع

### اتصل بنا:

Fujian Nanan **boreway**® Machinery Co.,Ltd.



No.605 Huahui Center, Shuitou Town 362342 Quanzhou, Fujian, China



هاتف: (86+) 86990206-595 / الفاكس: (86+) 86990220-595



جوال / WhatsApp / Wechat: (+ 86) 18650679939



البريد الإلكتروني: [boreway@boreway.com](mailto:boreway@boreway.com)



ليون تشانغ