

## بوصة متكلس حافة قطع القرص المستمر كفاف الماس شفرة المهنية القاطع 4 Boreway السريع أداة قطع الرخام القرص الجملة

### خاصية:

1. الجزء الملبد
2. يقدم قطع سريع وسلس.
3. للقطع الخفيفة أو المتوسطة.
4. يمكن استخدامها الرطب أو الجاف. يوصي استخدام الرطب.
5. جودة الماس الأساسية وقيمة القطع الاقتصادية.
6. مصممة لتقطيع الطوب / الكتل ، الرصف ، الخرسانة والحجر.

**boreway®**



**boreway®**



**boreway**<sup>®</sup>





**وصف:**

والناعم مثل بوسة قرص متكلس حافة القطع المستمر قطع أسرع لأنواع الحجر الصلب والمتوسط 4 الجرانيت والرخام والحجر الرملي والحجر الجيري وما إلى ذلك.















5  
6  
7  
8  
9  
10  
11  
12  
13  
14  
15  
16  
17  
18  
19  
20  
21  
22  
23  
24  
25  
26  
27  
28  
29  
30  
31  
32  
33  
34  
35  
36  
37  
38  
39  
40  
41  
42  
43  
44  
45  
46  
47  
48  
49  
50  
51  
52  
53  
54  
55  
56  
57  
58  
59  
60  
61  
62  
63  
64  
65  
66  
67  
68  
69  
70  
71  
72  
73  
74  
75  
76  
77  
78  
79  
80  
81  
82  
83  
84  
85  
86  
87  
88  
89  
90  
91  
92  
93  
94  
95  
96  
97  
98  
99  
100

المواصفات أعلاه هي للإشارة فقط ، وقد تتوفر مواصفات أخرى حسب طلب العميل.

**Our factory** use original high grade diamond



**Other factory** mix second diamond selected from waste segment

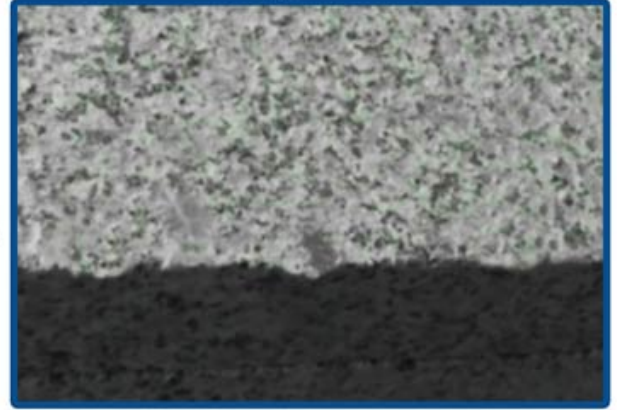


pk

**Our blade** cutting effect



**Other supplier** blade cutting effect



pk

### **مميزات:**

**بوصة قرص متكلس حافة القطع المستمر 4**

1. توصيلة على الوقت

2. لدينا سعر تنافسي

3. قبول أوامر كمية صغيرة

4. إنتاج جميع أنواع المواصفات

5. عمر طويل وأداء مستقر

6. أي حزمة وفقا للعملاء

7. نتيجة قطع جيدة وكفاءة عالية





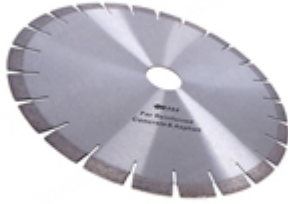
الانتباه عند الاستخدام:

1. قبل تركيب شفرة المنشار ، يجب إزالة التلوث الملتصق بين شفرة المنشار وحافة الأنبوبة ، عند تركيب شفرة المنشار ، يجب الحفاظ على الاتجاه المحدد متسقًا مع الدوران يتم تثبيت اتجاه الأدوات الكهربائية ، ويتم تثبيت الحافة بواسطة مفتاح ربط متصل بالأدوات الكهربائية.
2. لا تستخدم أي شفرة منشار تم تشويهها بسبب الضغط عليها من تحطمها.
3. عند التشغيل ، يجب على المشغل ارتداء خوذة الأمان ، وأحذية الأمان ونظارات واقية ، وقفازات واقية ، بالإضافة

إلى ذلك ، إذا لزم الأمر يجب على المشغل استخدام سدادة الأذن ، والقناع ، وما إلى ذلك

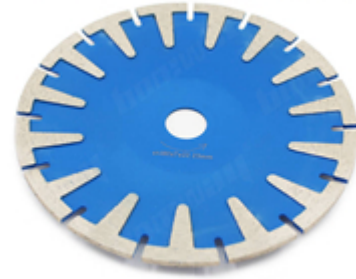
4. يجب أن يكون للأدوات الكهربائية غطاء حماية

#### منتجات ذات صلة:



Boreway Machinery Co., Ltd  
www.fordiamondtools.com  
www.diamondtools.top

[شفرة منشار الخرسانة الخرسانية الماسية 14 بوصة](#)



Boreway Machinery Co., Ltd  
www.diamondtools.top  
www.boreway.net

[بوصة الماس المنشار بليد 7](#)

#### معلومات عنا:





### **التعبئة & التسليم:**

ملاحظة:

1. أدوات التعبئة في حالات الكرتون
2. عن طريق الجو / البحر للسلع دفعة ، مطار / ميناء استقبال
3. (أقل من 45 كجم ، التسليم بشكل عام عن طريق البريد السريع (من الباب إلى الباب)
4. عندما تكون الأدوات بكميات كبيرة ، يتم تعبئتها في علب خشبية.



#### خدماتنا:

1. انخفاض كمية الطلب: يمكن أن تلبى أمر الاختبار الذي تحتاجه.
2. تسليم سريع: نحصل على خصومات كبيرة من وكلاء الشحن.
3. مقبول: يمكن أن ننتج وفقا للعينات أو الرسومات الخاصة بك OEM.
4. نوعية جيدة: لدينا نظام صارم لمراقبة الجودة. تتمتع بسمعة طيبة في السوق.
5. الخدمة الجيدة: نحن نعتبر عملائنا على درجة عالية من الاحتراف والحماس.

#### التعليمات: