

الدرجة العالية الماس القرص الجزء لكتلة القطع من الجرانيت 1400mm boreway

مميزات:

1. **عالية الجودة قطعة القرص القرص من السهل لفتح الماس 1400mm.**
2. قطع مستقرة ، فجوة قطع ضيقة ، والحد من النفايات الحجر.
3. نتيجة القطع الجيدة: القطع الناعم ، السطح المسطح وحتى الحجم.
4. تتميز بحددة جيدة وكفاءة عالية في عملية القطع ، وفي نفس mm إن شريحة القرص الماسي عالية الجودة 1400. الوقت ، لها عمر طويل.

خاصية:

1. **1400mm** iamond و (Ti + Cr + Ni + Co) **عالية الجودة قطعة القرص القرص** يمكن لتغذية الصفيحة ، إلخ) لتشكيل روابط كيميائية ، أن تقلل من الدرس وتحسين الحافة وإطالة عمر الخدمة ،
2. هناك عدد كبير من الصادرات إلى أوروبا الشرقية وأمريكا الشمالية وأمريكا الجنوبية والشرق الأوسط وأستراليا. وغيرها من الأسواق الخارجية ؛ يتم الاعتراف بالإجماع جودة المنتج للعملاء في الخارج.

تخصيص:

عالية الجودة قطعة القرص القرص mm فيما يلي المواصفات العادية 1400:

(القطر (مم)	(سمك (مم)	(أسنان (قطع)	L	W	H	(هول (مم)	ماكس. RPM
1400mm, 56inch	6.0 (6.5)	92	24	8.4 / 7.6	13/15/20	80/120	600

Blade Set	Blade Diameter	Thickness	Segment Size	Cutting Stone
#	#	mm	LxWxH	#
Multi Size	2200-600 Multi	4.5	24x6.4/5.6x13H(15H)	Granite
Multi Size	2200-600 Multi	5.0	24x7.0/6.2x13H(15H)	Granite
Multi Size	2200-600 Multi	5.5	24x7.4/6.6x13H(15H)	Granite
Multi Size	2200-600 Multi	6.5	24x8.4/7.6x13H(15H)	Granite
Multi Size	2500-800 Multi	5.5	24x7.4/6.6x13H(15H)	Granite
Multi Size	2500-800 Multi	6.5	24x8.4/7.6x13H(15H)	Granite
Multi Size	2500-800 Multi	7.2	24x9.2/8.4x13H(15H)	Granite
Multi Size	1600-960 Multi	6.5	24x8.4/7.6x13H(15H)	Granite
Multi Size	1600-960 Multi	7.2	24x9.2/8.4x13H(15H)	Granite
Single Size	40"/1000mm	4.5-5.0	24x7.0/6.2x13H(15H)	Granite
Single Size	48"/1200mm	5.0-5.5	24x7.5/6.5x13H(15H)	Granite
Single Size	64"/1600mm	6.5-7.2	24x9.2/8.4x13H(15H)	Granite
Single Size	48"/1200mm	4.0	24x5.5x8H(10H)	Marble
Single Size	48"/1200mm	4.5	24x6.0x8H(10H)	Marble
Single Size	48"/1200mm	5.0	24x7.5x8H(10H)	Marble
Single Size	48"/1200mm	5.5	24x8.0x8H(10H)	Marble
Single Size	64"/1600mm	6.5-7.2	24x9.2x10H(8H)	Marble
Single Size	64"/1600mm	6.5-7.2	24x9.5x13H(10H)	Marble

المواصفات المذكورة أعلاه هي للإشارة فقط ، قد تكون المواصفات الأخرى متاحة حسب طلب الزبون.

Support Sample Processing Customization

Style and Specifications



Contact Salesman

Due to the large number of product specifications and styles, in order to avoid conflicts, please contact the salesman before placing the order.

1

Provide Samples

The manufacturer supports the sample processing and customization, and the buyer provides the sample first to communicate the production requirements.



2



Mail Samples

According to the buyer's demand for proofing, the manufacturer needs the buyer to pay the proofing fee first, and the sample fee will be returned after the order is concluded.

3

Generate Order

The buyer receives the sample. If satisfied, place an order for batch production. After confirming the receipt, contact the salesman to return the proofing cost.



4

OEM = المصنع = ضبط الجودة = السعر التنافسي = التكنولوجيا الخاصة

ملحوظة:

قطع أدوات القطع لإضافة بعض الماء ، وتدفق المياه ، مما يجعلها أفضل تأثير التبريد.

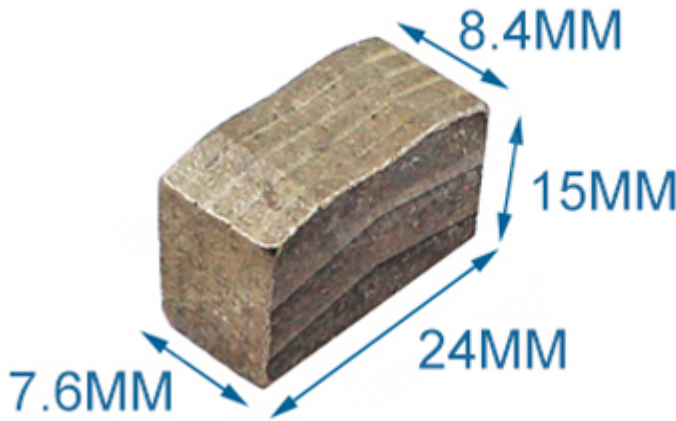
خلاف ذلك مطلوب لسرعة شفرة المنشار المركبة في الثورات 320-280 في الدقيقة ، وسرعة السيارة بعيدا
!بسرعة كبيرة

تفاصيل المنتج:

على شكل شريحة M قطع سريع الجرانيت 1600MM

boneway®

M Shape Segment



مثال:

الحجر ناعم وكشط وبالتالي نستخدم شفرة صلبة. الخرسانة المسلحة مع مجاميع الحصى النهرية صعبه وبالتالي نستخدم شفرة ناعمة.

هارد بوند

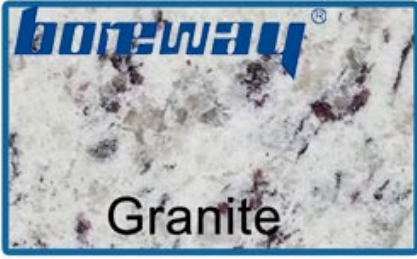
صلابة) ومقاومة للغاية) HRB يعني أن تجميع المعادن عندما يتم تليدها معًا يشكل شريحة من حوالي 105 إلى 120 للمواد الكاشطة الناعمة التي يتم نشرها ، وبالتالي يتم إطلاق الماس بالسعر المناسب. تتكون الروابط الصلبة عادة من المساحيق المعدنية التالية - الكوبالت والحديد وكربيد التنجستن والرمادي إلى الرمادي الداكن في اللون.

بوند لينة

صلاية) ويسمح للقطعة بارتداء) HRB يعني أن تجميع المعادن عند تلييدها معًا يشكل شريحة من حوالي 90 إلى 105 الماس بشكل أسرع وبالتالي الاحتفاظ بالماس على سطح القطع. تتكون الروابط اللينة عادة من مساحيق المعادن التالية - النحاس والبرونز والكوبالت ، وعادة ما تكون من البرونز إلى اللون الفضي الفاتح.

التطبيقات:

شفرات المنشار mm عالية الجودة قطعة القرص القرص باستخدام في قطع كتلة ل 3500-900 1400mm الدائرية لقطع كتلة. قطعة الماس قطع الجرانيت والحجر الرملي ، مختلف الحجر الصلب مع الكوارتز حار الصحافة الخامس شكل قطعة الماس فقط استخدام الرطب



Granite

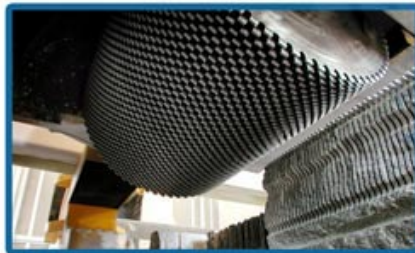


Sandstone



Quartz

For Block Cutting of Granite, Sandstone, Slate, Kinds of Hard Stone with quartz



One is single size multi cutter, which all blade sizes in same thickness and diameter while the other is multi size multi cutter, two sizes or more different size diameter blades used together in one stone machine.

آلة التطبيقات

عالية الجودة قطعة القرص القرص يستخدم لشفرة المنشار الدائرية أو المتعددة من 900 مم 1400mm إلى 3500 مم ، قطع من الجرانيت ، الحجر الرملي ، مختلف الأحجار الصلبة مع الكوارتز.



Our factory use original high grade diamond



pk

Other factory mix second diamond selected from waste segment

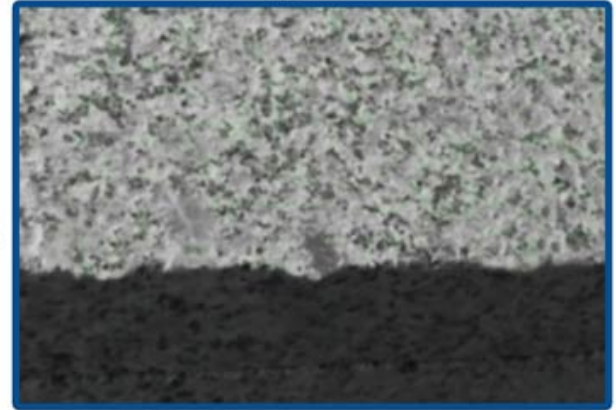


Our blade cutting effect



pk

Other supplier blade cutting effect



1. إذا كانت المادة صلبة ، يجب أن تكون رابطة قطاعات الماس أكثر ليونة. لأن الماس سوف تصبح حادة عند قطع المواد الصلبة. السندات ليونة يمكن أن يكون تهدأ مع الماس غير حادة بشكل أسرع ، ثم جعل الماس الجديد تحتها يتعرض بسهولة أكبر للمشاركة في القطع
2. إذا كانت المادة أكثر ليونة نسبيًا ، فيجب أن تكون الرابطة أكثر صعوبة. الماس يمكن أن تستمر لفترة أطول في هذه الرعاية. السندات الأصعب تليس أبطأ ، بحيث يمكنها أن تحمل الماس لفترة أطول. هذا يمكن الاستفادة بشكل أفضل من الماس وإطالة عمر خدمة أداة الماس

آلة التطبيقات

mm طريقة اللحام: 1400
□□□□□ □□□□ □□□□ □□□□ □□□□ □□□□ □□□□ □□□□ □□□□ □□□□

ينصح آلة لحام الفضة عالية التردد بدلا من لحام بالنار
لا تقم بلحام قطعة الماس لفترة طويلة ، فقط لبضع دقائق ، وإلا فقد يتضرر الماس بداخله بسبب ارتفاع درجة الحرارة ، مما سيؤثر على أداء قطع قطعة الجرانيت بشكل كبير



Brazing Machine Welding Rack

+



Three Phase 380V 30kW High Frequency Induction Welding Machine



Welding segment effect

منتجات ذات صلة:



Boreway Machinery Co.,Ltd
www.diamondtools.top
www.boreway.net

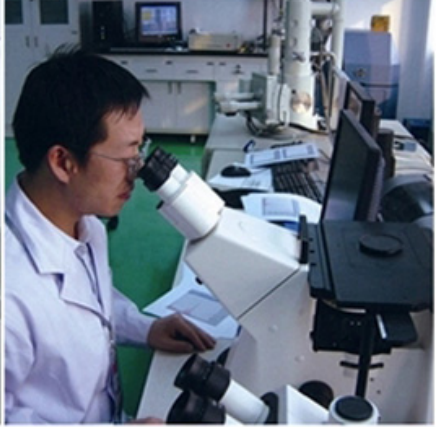
متعدد الطبقات الجزء 1800mm



Boreway Machinery Co.,Ltd
www.diamondtools.top
www.boreway.net

ليرة لبنانية شكل شرائح شفرة الماس

معلومات عنا:





التعبئة والشحن:

1. Tools packing in carton cases;
2. When tools are in large quantities, they are packing in wooden cases.

-DELIVERY-

Less than 45kg,generally delivery by express(Door to Door).



By Air / Sea for batch goods, Airport / Port receiving.

BY AIR



BY SEA



خدماتنا:

1. انخفاض كمية الطلب: يمكن تلبية طلب الاختبار الذي تحتاجه.
2. تسليم سريع: نحصل على خصومات كبيرة من وكلاء الشحن.
3. مقبول: نحن يمكن ان تنتج وفقا للعينات أو الرسومات الخاصة بك. oem
4. نوعية جيدة: لدينا نظام صارم لمراقبة الجودة. تتمتع بسمعة طيبة في السوق.
5. خدمة جيدة: نحن نعتبر عملائنا هم الله بدرجة عالية من الاحتراف والحماس.

التعليمات:

1. إذا أردنا طلب منتجك ، كيف نعرف جودتك؟

يمكنك اختبار بأمر صغير ، ومن ثم ستعرف الجودة. في الوقت الحاضر ، يستخدم العديد من الأشخاص في العالم المنتجات الصينية بسبب جودتها العالية وأدائها العالي التكلفة. نحن شركة مصنعة للأدوات الماسية مع أكثر من 8 سنوات من الخبرة في التصنيع.

2. يمكنك تقديم عينات مجانية؟

نحن لا نقدم عينات مجانية. استنادًا إلى سنوات الخبرة ، نعتقد أن العملاء يريدونهم بسبب جودتهم الموثوقة. عن طريق شراء العينات ، سنعتز بها ونقدرها ونجعلها تحصل على المزيد. نحن على استعداد لتزويد عملائنا المحتملين بخصم خاص على العينات. من المهم جدًا أن تقدم لنا ملاحظات ، وسنقدر لك ذلك.

هل تقبل شركتك التخصيص؟ 3.

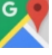
بالطبع ، نحن نقبل التخصيص. بما في ذلك ألوان مختلفة ، وقطع الأشياء ، إلخ. يمكننا أيضًا تمييز العلامة التجارية والعلامة التجارية الخاصة بالشركة. إذا كنت تريد منا أن نصنع أي منتجات جديدة لك ، فقط أرسل منتجاتك إلينا. سواء كانت الرسومات أو العينات ، لدينا القدرة على إنتاج نفس المنتجات. لن نبيع هذه المنتجات للآخرين ، فقط العملاء. يمكنهم الحصول على إذن.

يرجى الملاحظة:

يرجى استخدام آلة لحام الفضة ذات التردد العالي بدلاً من النار لصنع اللحام بالنحاس ، ووقت اللحام هو بضع ثوانٍ فقط ، وإلا فإن الماس الموجود داخل الأجزاء قد يتلف بسبب ارتفاع درجة الحرارة ، ثم يتم تقليل أداء القطع!

اتصل بنا:

Fujian Nanan **boreway** Machinery Co.,Ltd.

 No.605 مركز Huahui ، Shuitou Town 362342 الصين ، فوجيان ، تشيوانتشو ،

 **TEL:** (+ 86) 595-86990206 /  86990220-595 (86+) **فاكس:**

 **الجوال / WhatsApp / Wechat:** (+ 86) 18650679939

 **البريد الإلكتروني:** boreway@boreway.com

 **ليون تشانغ**