

## الوصف:



### بوصة 10 سهم قطاعات ارتفاع الحدة الماس طحن عجلة كأس للأرضيات تشققت ملموسة 7

لنا ثمانية عشر شريحة من قطاعات طحن القرص تقدم عجلات الكؤوس المعدنية لطحن الألماس الخشن أداءً رائعًا لمقاولة تلميع الخرسانة المحترق الذي يسعى إلى إزالة المواد اللاصقة والبيتومين والطلاء والأغلفة PCD الرقيقة دون الحاجة إلى اللجوء إلى استخدام عجلة.

ثمانية عشر شريحة من قطاعات طحن القرص. استنادًا إلى المادة الكاشطة الممتازة التي تصل إلى 30/40 ، فإن عجلات الكأس الخاصة بشريحة الأسهم الخاصة بنا تتخللها طبقات الطلاء والملونات بسهولة. مثالي لحواف الأرضيات وإزالة الطلاء المترجم.



## مواصفات:

فيما يلي المواصفات العادية لثمانية عشر شريحة من قطاعات طحن القرص:

اسم:	ثمانية عشر شريحة من قطاعات طحن القرص
بحجم:	ثمانية عشر قطاعات السهم
تجويف:	M14 , 22.23 , 5/8 "-11
قطر الدائرة:	7 بوصة (D180mm)
قطاعات الحجم:	24 * 14 * 8mm * 18T
تشطيبات السطح:	لون الطلاء
فريك المتاحة:	، جيدشن ، متوسط
آلة:	مسحوق الماس والمعادن
كفالة:	بوند لينة ، بوند المتوسطة ، بوند الثابت
قطر الدائرة:	طاحونة زاوية أو آلة طحن عامة

تتوفر أدوات مصممة خصيصًا لأي تطبيق قياسي. في وسعنا  
تكييف الأدوات الخاصة بك لاحتياجاتك المحددة.

#### تفاصيل المنتج:

ثمانية عشر شريحة من قطاعات طحن القرص:

Size: 24\*14\*8mm\*18T

18 Arrow Segments



7 Inch (D180MM)

Grits: Coarse, Medium, Fine

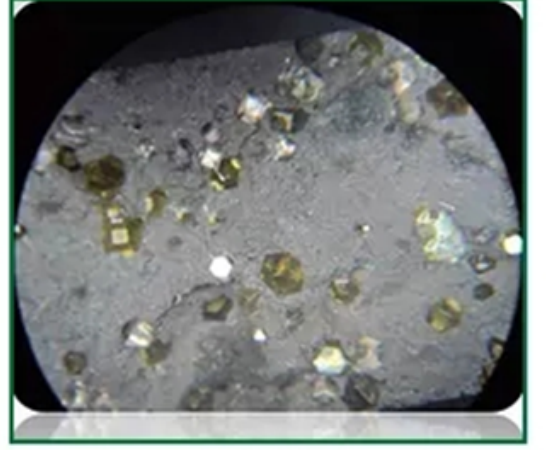
Bore: M14, 22.23, 5/8"-11



<7 Inch Diamond Grinding Cup Wheel>



E6 diamond powder ,one of the best quality diamond powder in the world.



Diamond powder under the microscope

[إذا كنت مهتمًا بمنتجاتنا ، يمكنك النقر فوق](#)

#### التطبيقات:

ثمانية عشر شريحة من قطاعات طحن القرص لطحن الخرسانة ، الجرانيت الصلب ، الرخام ، الحجر الهندسي ، إلخ .

آلة التطبيقية: مصممة لمعظم المطاحن زاوية





## حصى الاختيار:

ثمانية عشر سهمًا من قطاعات الطحن تولد الألماس ذات السندات المعدنية ذات الكفاءة العالية للطحن وقوة الطحن المنخفضة حرارة أقل في عملية الطحن.

1. الحصى الخشنة: # 16 ، # 24 ، # 25 ، # 30 إلخ

يمكن استخدامها للأرضيات الخرسانية غير المستوية ، وتحضير الطحن الخام على الأرض أو تجديد الأرضية القديمة.

2) فريك متوسط: # 36 ، # 50/60 ، # 60/80 إلخ

يمكن استخدامها لجميع أنواع الأرضيات الخرسانية والترازية ، وإعداد الطحن على الأرض أو تحديث الأرضيات القديمة.

3. الحصى الدقيقة: # 80/100 ، # 100/120 ، # 120/150 ، # 200 إلخ

يمكن استخدامها لجميع أنواع الأرضيات الخرسانية والترازية ، والعثور على إعداد طحن على الأرض أو تحديث الأرضيات القديمة قبل التلميع.

## مزايا:

1. ثمانية عشر قطعة من قطاعات الطحن طحن فتحات تهوية القرص للطحن السريع أو الجاف أو الرطب مع عمر طويل.

2. قطاعات الطحن ذات الأجسام الفولاذية المعالجة حراريا والتي توفر زيادة في المتانة وعمر العجلة.

3. يوفر تركيز الألماس العالي معدل قطع أسرع بينما توفر الجودة العالية للماس عمر أطول للشفرة.

## المميزات:

1. عالية الأمن ودائم.

2. عمر طويل لعجلة طحن الماس.

3. هناك مواصفات مختلفة يمكن اختيار.



4. Eighteen Arrow Segments طحن القرص لجعل السطح أكثر سلاسة

5. إذا كان لديك أي اهتمام بمنتجاتنا ، يرجى الاتصال بنا ، ويمكننا أن نقدم لك السعر المنخفض ومنتجات ذات نوعية جيدة .

**منتجات ذات صلة:**



Boreway Machinery Co.,Ltd  
www.diamondtools.top  
www.boreway.net

**بوصة قطاعات طحن القرص 7**



Boreway Machinery Co.,Ltd  
www.diamondtools.top  
www.boreway.net

**بوصة الماس طحن القرص 7**

**معلومات عنا:**



### خدمتنا:

1. انخفاض كمية الطلب: يمكن تلبية طلب الاختبار الذي تحتاجه.
2. تسليم سريع: نحصل على خصومات كبيرة من وكلاء الشحن.
3. مقبول: نحن يمكن ان تنتج وفقا للعينات أو الرسومات الخاصة بك. oem.
4. نوعية جيدة: لدينا نظام صارم لمراقبة الجودة. تتمتع بسمعة طيبة في السوق.
5. خدمة جيدة: نحن نعتبر عملائنا هم الله بدرجة عالية من الاحتراف والحماس.

### يرجى الملاحظة:

1. يرجى تقديم العناصر قبل الشراء.
2. يرجى تقديم رقم الموديل قبل الشراء.
3. يمكن تخصيص مواصفات أخرى وفقا لمتطلبات.

### اتصل بنا:

# Fujian Nanan **boreway**® Machinery Co.,Ltd.

 No.605 مركز Huahui , Shuitou Town 362342 الصين ، فوجيان ، تشيوانتشو

 **TEL:** (+ 86) 595-86990206 /  86990220-595 (86+) **فاكس:**

 **الجوال / WhatsApp / Wechat:** (+ 86) 13559599186

 **البريد الإلكتروني:** [boreway05@boreway.net](mailto:boreway05@boreway.net)

 **كيلى هوانغ**