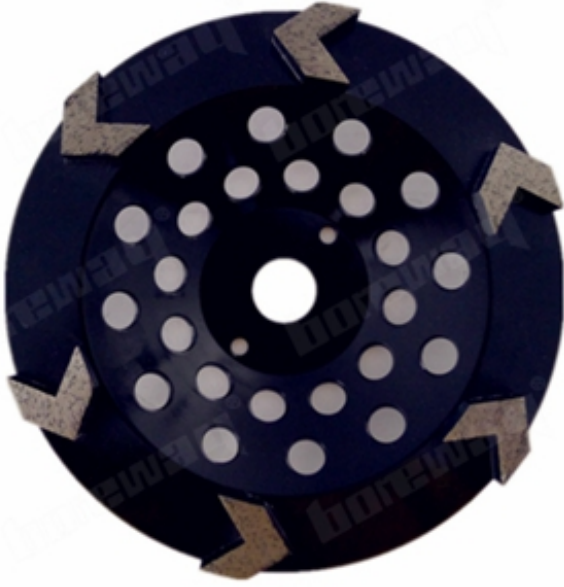


الوصف:



بوصة 6 سهم قطاعات المعادن بوند الماس طحن القرص للخرسانة الأرضية تيرازو 7

من أجل الطحن القوي للخرسانة وإزالة الطلاء 7 Arrow Cup بوصة الماس طحن القرص. تم تصميم شريحة الخفيف.

7 بوصة الماس طحن القرص. قطاعات على شكل السهم تخترق الطلاء الخفيفة وتقلل من التطعيم إلى شرائح. شرائح الماس طويل القامة توفر حياة طويلة. يتعلق الأمر بعجلة كأس ملولبة.



مواصفات:

:فيما يلي المواصفات العادية 7 بوصة الماس طحن القرص

اسم:	بوصة الماس طحن القرص 7
بحجم:	سته قطاعات السهم
تجويف:	M14 , 22.23 , 5/8 "-11
قطر الدائرة:	بوصة 7 (D180mm)
قطاعات الحجم:	24 * 14 * 8mm * 6T
تشطيبات السطح:	لون الطلاء
فريك المتاحة:	، جيدخشن ، متوسط
آلة:	مسحوق الماس والمعادن
كفالة:	بوند لينة ، بوند المتوسطة ، بوند الثابت
قطر الدائرة:	طاحونة زاوية أو آلة طحن عامة

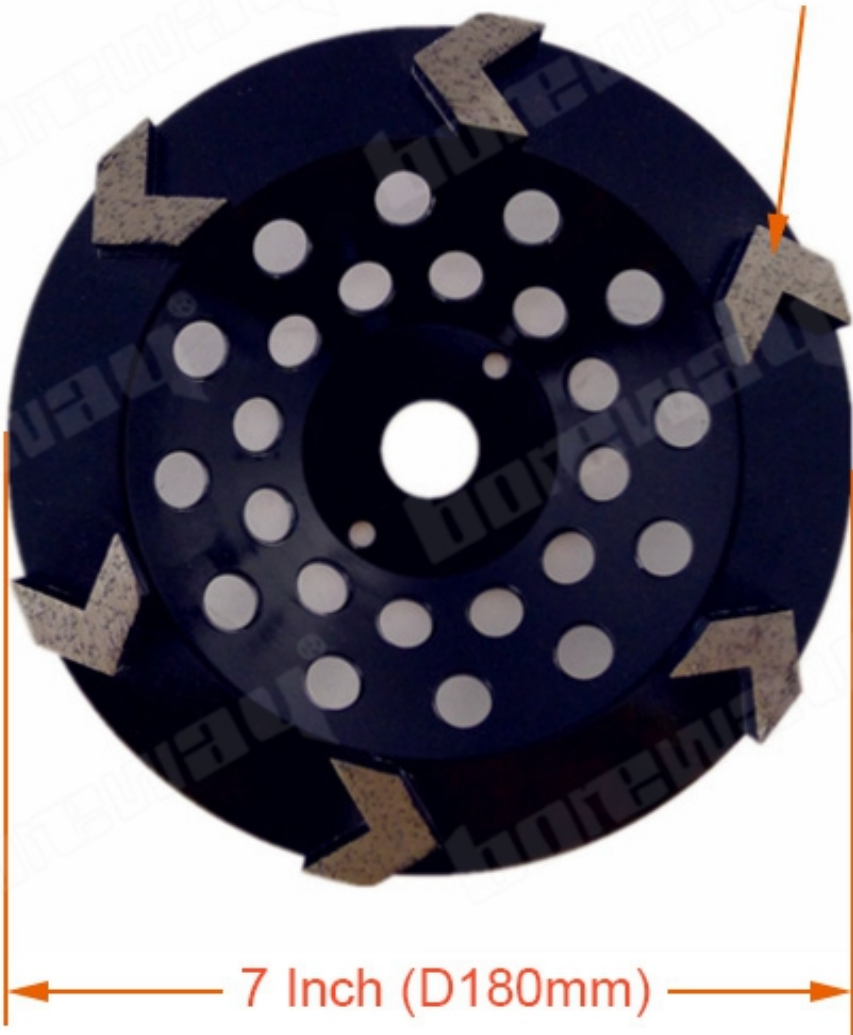
تتوفر أدوات مصممة خصيصًا لأي تطبيق قياسي. في وسعنا
تكييف الأدوات الخاصة بك لاحتياجاتك المحددة.

تفاصيل المنتج:

بوصة الماس طحن القرص 7:

Six Arrow Segments

Size: 24*14*8mm*6T



7 Inch (D180mm)

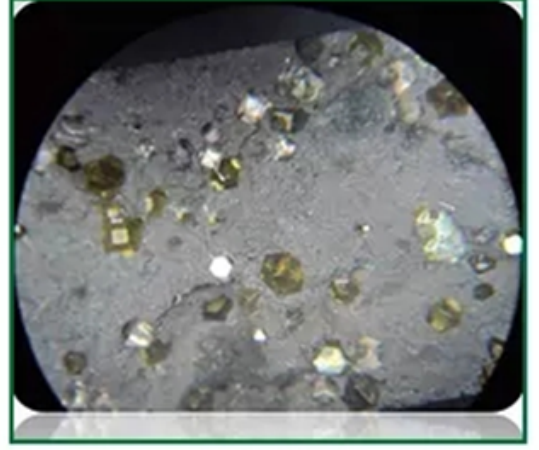


Bore: M14, 22.23, 5/8"-11

Machine: Angle Grinder or General Grinding Machine



E6 diamond powder ,one of the best quality diamond powder in the world.



Diamond powder under the microscope

إذا كنت مهتمًا بمنتجاتنا ، يمكنك النقر فوق

التطبيقات:

بوصة الماس طحن القرص لطحن الخرسانة ، الجرانيت الصلب ، الرخام ، الحجر الهندسي ، إلخ **7**

آلة التطبيقية: مصممة لمعظم المطاحن زاوية







حصى الاختيار:

طحن الماس 7 بوصة القرص الماس المعادن السندات كفاءة طحن عالية وقوة طحن منخفضة يولد حرارة أقل في عملية طحن.

1. الحصى الخشنة: # 16 ، # 24 ، # 25 ، # 30 إلخ

يمكن استخدامها للأرضيات الخرسانية غير المستوية ، وتحضير الطحن الخام على الأرض أو تجديد الأرضية القديمة.

2) فريك متوسط: # 36 ، # 50/60 ، # 60/80 إلخ

يمكن استخدامها لجميع أنواع الأرضيات الخرسانية والترازية ، وإعداد الطحن على الأرض أو تحديث الأرضيات القديمة.

3. الحصى الدقيقة: # 80/100 ، # 100/120 ، # 120/150 ، # 200 إلخ

يمكن استخدامها لجميع أنواع الأرضيات الخرسانية والترازية ، والعتور على إعداد طحن على الأرض أو تحديث الأرضيات القديمة قبل التلميع.

مزايا:

1. بوصة الماس طحن القرص فتحات التهوية لطحن سريع وجاف أو الرطب مع حياة طويلة 7.
2. قطاعات الطحن ذات الأجسام الفولاذية المعالجة حراريا والتي توفر زيادة في المتانة وعمر العجلة.
3. يوفر تركيز الألماس العالي معدل قطع أسرع بينما توفر الجودة العالية للماس عمر أطول للشفرة.

المميزات:

1. عالية الأمن ودائم.
2. عمر طويل لعجلة طحن الماس.
3. هناك مواصفات مختلفة يمكن اختيار.
4. بوصة الماس طحن القرص لجعل السطح أكثر سلاسة 7.
5. إذا كان لديك أي اهتمام بمنتجاتنا ، يرجى الاتصال بنا ، ويمكننا أن نقدم لك السعر المنخفض ومنتجات ذات نوعية جيدة.

منتجات ذات صلة:



Boreway Machinery Co.,Ltd
www.diamondtools.top
www.boreway.net

بوصة 10 قطاعات الماس طحن القرص 7



Boreway Machinery Co.,Ltd
www.diamondtools.top
www.boreway.net

بوصة الماس طحن القرص 7

معلومات عنا:



خدمتنا:

1. انخفاض كمية الطلب: يمكن تلبية طلب الاختبار الذي تحتاجه.
2. تسليم سريع: نحصل على خصومات كبيرة من وكلاء الشحن.
3. مقبول: نحن يمكن ان تنتج وفقا للعينات أو الرسومات الخاصة بك. oem.
4. نوعية جيدة: لدينا نظام صارم لمراقبة الجودة. تتمتع بسمعة طيبة في السوق.
5. خدمة جيدة: نحن نعتبر عملائنا هم الله بدرجة عالية من الاحتراف والحماس.

يرجى الملاحظة:

1. يرجى تقديم العناصر قبل الشراء.
2. يرجى تقديم رقم الموديل قبل الشراء.
3. يمكن تخصيص مواصفات أخرى وفقا لمتطلبات.

اتصل بنا:

Fujian Nanan **boreway**® Machinery Co.,Ltd.

 No.605 مركز Huahui , Shuitou Town 362342 الصين ، فوجيان ، تشيوانتشو

 **TEL:** (+ 86) 595-86990206 /  86990220-595 (86+) **فاكس:**

 **الجوال / WhatsApp / Wechat:** (+ 86) 13559599186

 **البريد الإلكتروني:** boreway05@boreway.net

 **كيلى هوانغ**