

بوصة مصنع المخرج توربو الجاف استخدام شفرة القرص لقطع بلاط السيراميك والخزف والجرانيت والرخام 6  
الحجر الجيري الناعم

## مميزات:

بوصة مصنع المخرج شفرة الاستخدام الجاف توربو هو عادة للنحاس بلاط السيراميك أو 6  
البورسلين.

1. بوصة مصنع المخرج شفرة الاستخدام الجاف توربو قدرة كبيرة على التكيف 6.

2. طريقة القطع: القطع الرطب ، القطع الجاف.

3. قطع سريع وحياة طويلة وأداء مستقر.

4. العمل الآمن والهادئ والدقيق. تقليل القطع ووقت العمل.

5. ج.تقليل احتكاك القطع كثيرًا ، وتحسين تسطيح البلاطة ، وتوفير الطاقة.

OEM = المصنع = مراقبة الجودة = سعر تنافسي = التكنولوجيا الخاصة

**Our factory** use original high grade diamond



pk

**Other factory** mix second diamond selected from waste segment

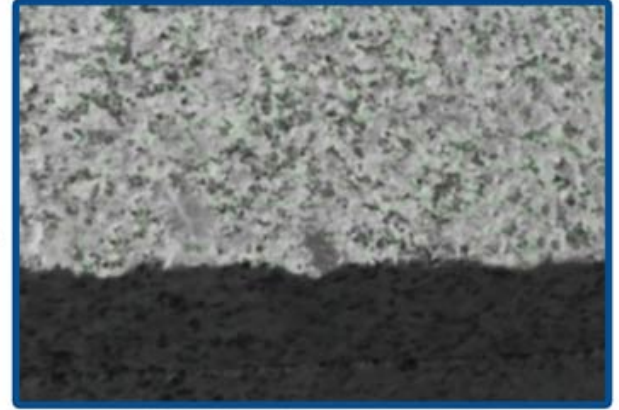


**Our blade** cutting effect



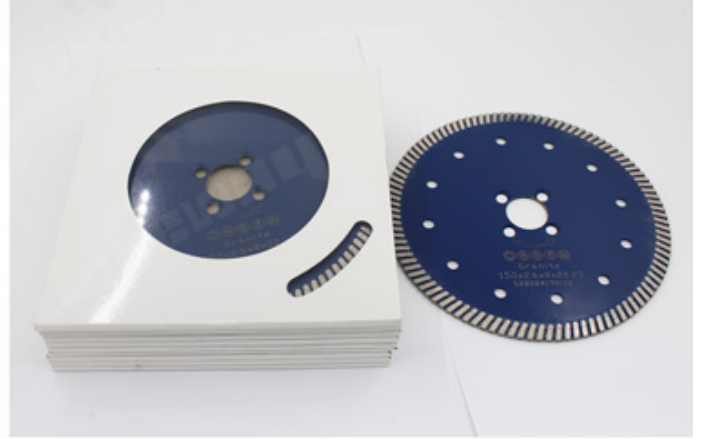
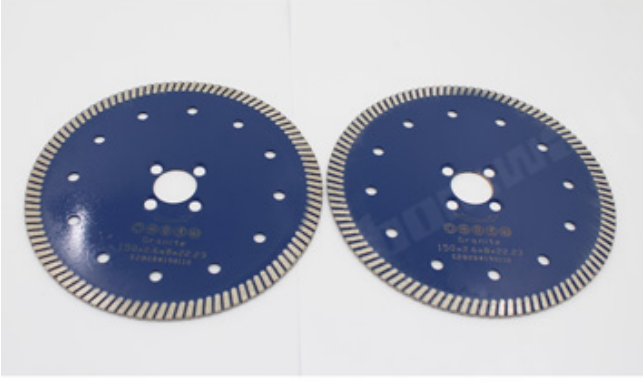
pk

**Other supplier** blade cutting effect



**وصف:**

بوصة مصنع المخرج شفرة الاستخدام الجاف توربو شفرة منشار الماس مستقرة وناضجة بشكل خاص ، 6 مناسبة بشكل خاص لقطع السيراميك والخزف والبلاط المزجج والجرانيت والحجر والبلاط الصلب والحجر الآخر.



## خاصية:

### بوصة مصنع المخرج شفرة الاستخدام الجاف توربو 6

1. قطع الخرسانة المسلحة ، حفر الطوب ، قطع سلس على بلاط متنوعة ، البناء ،

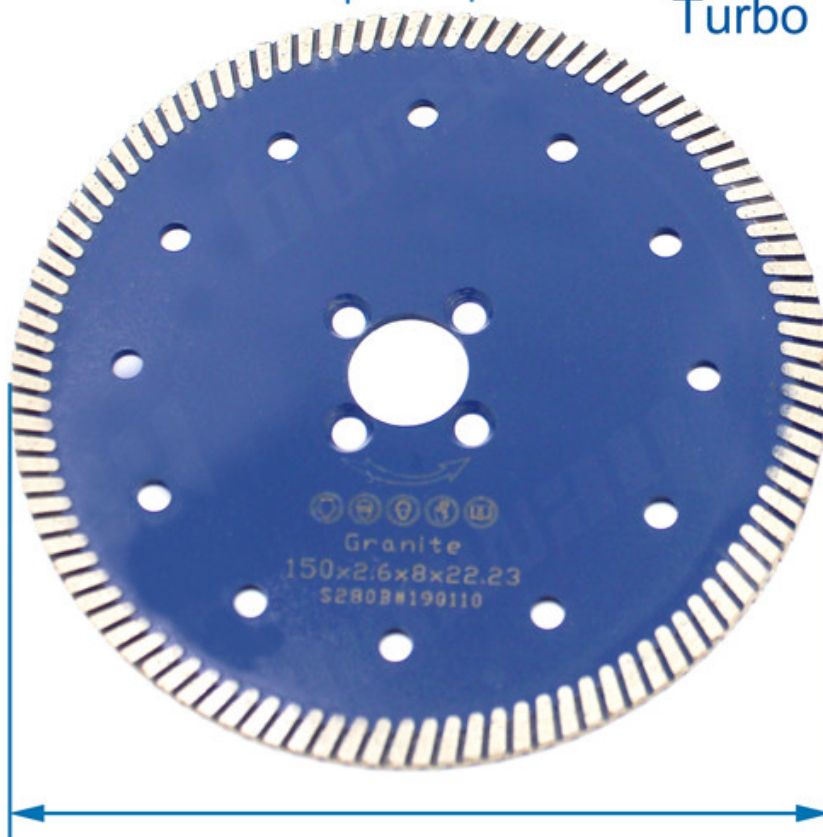
والحجر. أداء ممتاز على مواد البناء الصلبة ، الخرسانة المسلحة ، حفر الطوب ، قطع سلس على بلاط متنوعة ، البناء ، والحجر.

**boreway**<sup>®</sup>

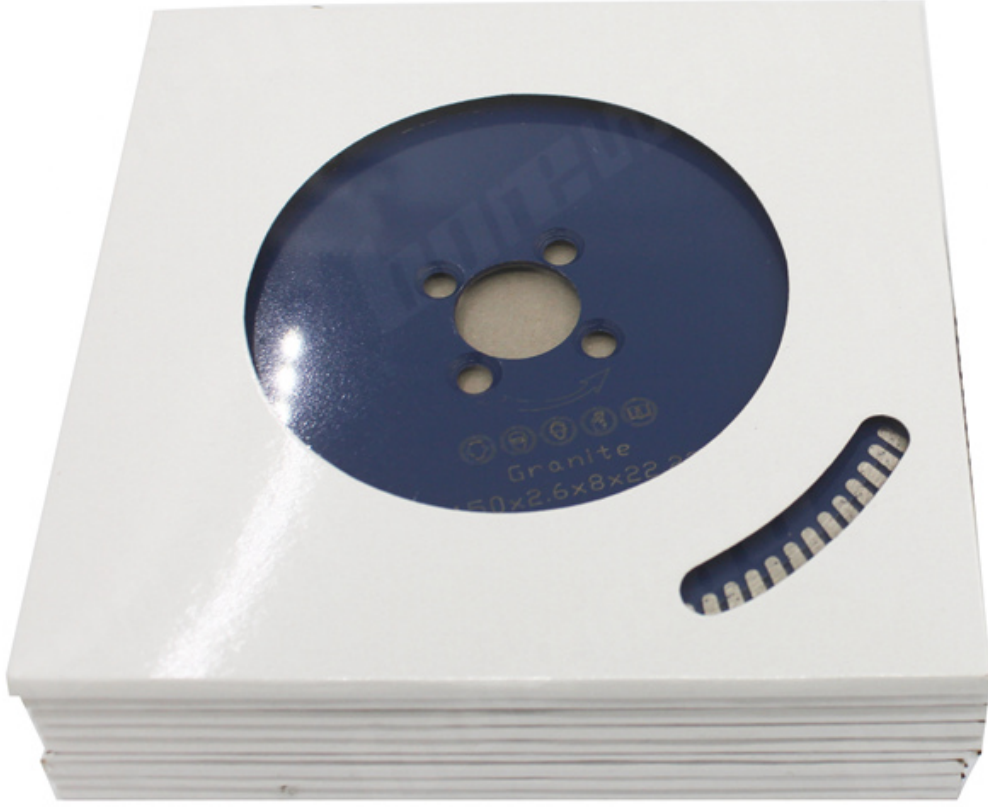
22.23MM



Narrow Teeth  
Turbo Saw Blade



150MM



**تخصيص:**

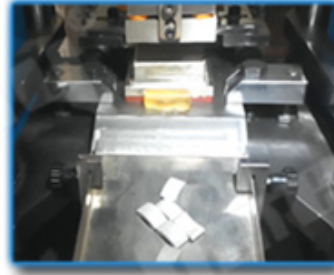
**:فيما يلي المواصفات العادية 6 بوصة مصنع المخرج توربو شفرة الاستخدام الجاف**

قطر الدائرة	تجويف	قطعه	عدد القطع	قطعه	قطعه	قطعه	قطعه	قطعه	
بوصه/اسم	الاسم	سبائك	الاسم	الاسم	الاسم	الاسم	الاسم	الاسم	
4.3	110	32.3	6/8/9	8/10/12	4	105	35	6/8	8/10/12
4.5	115	38.5	8	8/10/12					
5	125	37.5	9	8/10/12					
6	150	33.5	12	8/10/12					
7	180	35	14	8/10/12					
8	200	39.2	14	8/10/12					
9	230	34.4	18	8/10/12					

المواصفات أعلاه هي للإشارة فقط ، وقد تتوفر مواصفات أخرى حسب طلب العميل.



● Cold Press Mschine



● Fill The Mold



● The Product Polishing



● Hot Press Machinery



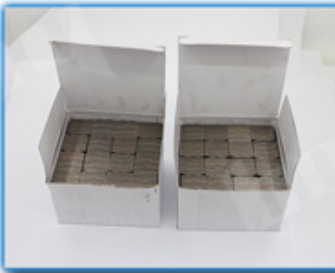
● Remove The Mold



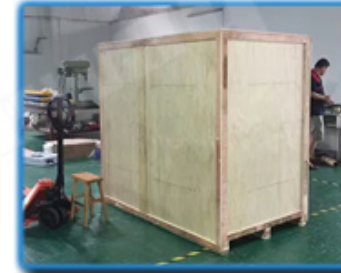
● Packing



● The Product Polishing



● Remove The Mold



● Packing



● Cold Press Mschine



● Fill The Mold



● The Product Polishing

الانتباه عند الاستخدام

1. قبل تركيب شفرة المنشار ، يجب إزالة التلوث الملتصق بين شفرة المنشار وحافة الأنبوبة ، عند تركيب شفرة المنشار ، يجب الحفاظ على الاتجاه المحدد متسقًا مع الدوران يتم تثبيت اتجاه الأدوات الكهربائية ، ويتم تثبيت الحافة بواسطة مفتاح ربط متصل بالأدوات الكهربائية.

2. لا تستخدم أي شفرة منشار تم تشويهها بسبب الضغط عليها من تحطمها.

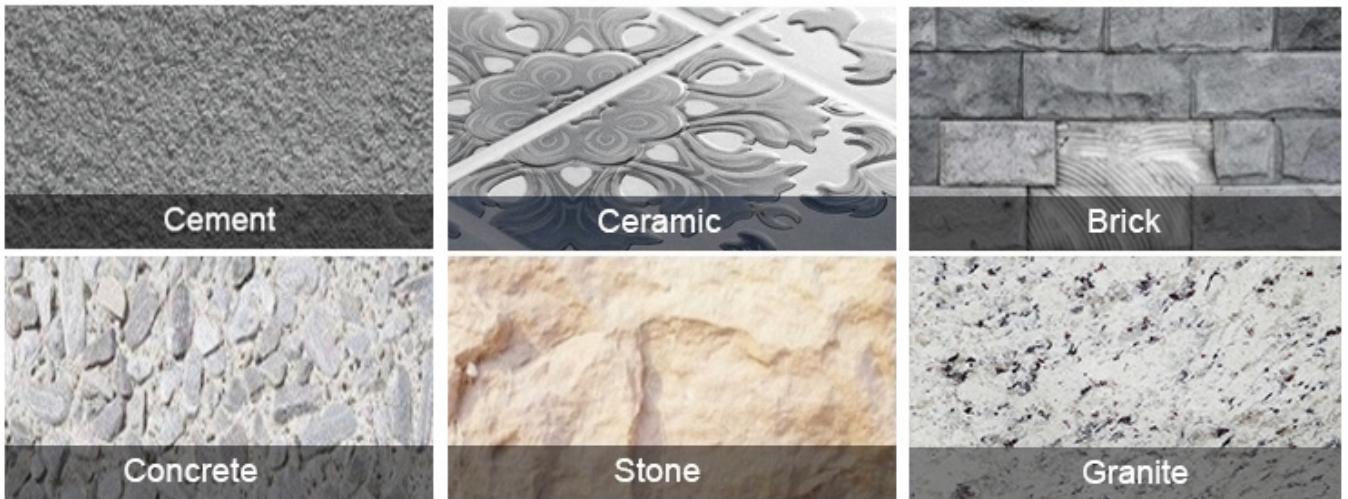
3. عند التشغيل ، يجب على المشغل أن يرتدي خوذة الأمان ، وأحذية الأمان ، والنظارات الواقية ، والقفازات الواقية ، بالإضافة إلى ذلك ، إذا لزم الأمر يجب على المشغل استخدام سدادة الأذن ، والقناع ، وما إلى ذلك ،

4. يجب أن يكون للأدوات الكهربائية غطاء حماية.

### التطبيقات:

!متكلس ، جاف أو رطب

6 أنواع من المواد التي يمكن استخدامها في التطبيقات المذكورة أعلاه. يمكن استخدامها في التطبيقات المذكورة أعلاه. يمكن استخدامها في التطبيقات المذكورة أعلاه.



### آلة التطبيقات:

بوصة مصنع المخرج شفرة الاستخدام الجاف توربو استعمال إلى عن على طاحونة الزاوية ، منشار 6 دائري ، منشار البناء ، رأى الجدول



Electric circular saw



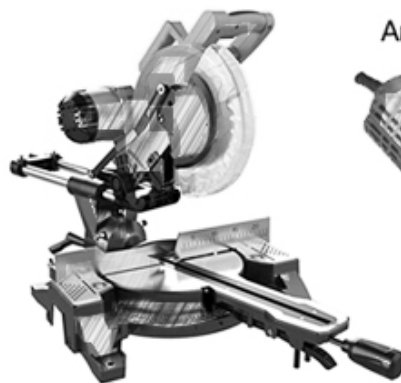
Angle Grinder



Road cutting machine



Multi-function cutting machine



### منتجات ذات صلة:



Boreway Machinery Co.,Ltd  
www.diamondtools.top  
www.boreway.net

Boreway Machinery Co.,Ltd  
www.diamondtools.top  
www.boreway.net

40x8x10mm □□□□□□ □□□□

□□□□□□ □□□□□□ □□□□□□ □□□□□□ □□□□□□ □□□□□□

### معلومات عنا:







## التعبئة & التسليم:

ملاحظة:

1. أدوات التعبئة في حالات الكرتون
2. عن طريق الجو / البحر للسلع دفعة ، مطار / ميناء استقبال .
3. (أقل من 45 كجم ، التسليم بشكل عام عن طريق البريد السريع (من الباب إلى الباب).
4. عندما تكون الأدوات بكميات كبيرة ، يتم تعبئتها في علب خشبية.



## خدماتنا:

1. انخفاض كمية الطلب: يمكن أن تلبية أمر الاختبار الذي تحتاجه.
2. تسليم سريع: نحصل على خصومات كبيرة من وكلاء الشحن.
3. مقبول: يمكن أن نتج وفقا للعينات أو الرسومات الخاصة بك OEM.
4. نوعية جيدة: لدينا نظام صارم لمراقبة الجودة. تتمتع بسمعة طيبة في السوق.
5. الخدمة الجيدة: نعتبر عملائنا إلهاً بدرجة عالية من الاحتراف والحماس.

## التعليمات:

### 1. إذا أردنا أن نطلب منتجك ، كيف نعرف جودتك؟

يمكنك الاختبار بأمر صغير ، ومن ثم ستعرف الجودة. في الوقت الحاضر ، يستخدم العديد من الناس في العالم المنتجات الصينية بسبب جودتها العالية وأداءها العالي التكلفة. نحن مصنع محترف لأدوات الماس مع أكثر من 8 سنوات من الخبرة في التصنيع.

### 2. يمكنك تقديم عينات مجانية؟

نحن لا نقدم عينات مجانية. بناءً على سنوات من الخبرة ، نعتقد أن العملاء سيرغبون فيها بسبب جودتها الموثوقة. من خلال شراء العينات ، سوف نعتز بها ونقدرها ونجعلها تحصل على المزيد. نحن على استعداد لتقديم خصم خاص لعملائنا المحتملين على العينات. من المهم جدًا أن تعطينا تعليقات ، وسنقدر ذلك.

### 3. هل تقبل شركتك التخصيص؟

بالطبع ، نحن نقبل التخصيص. بما في ذلك الألوان المختلفة ، وقطع القطع ، إلخ. يمكننا أيضًا وضع علامة على علامتك

التجارية والعلامة التجارية الخاصة بالشركة. إذا كنت تريد منا أن نصنع لك أي منتجات جديدة ، فما عليك سوى إرسال منتجاتك إلينا. سواء كانت رسومات أو عينات ، لدينا القدرة على إنتاج نفس المنتجات. لن نبيع هذه المنتجات للآخرين ، فقط العملاء يمكنهم الحصول على إذن ،

### يرجى الملاحظة:

يرجى استخدام آلة الفضة الملحومة عالية التردد بدلاً من النار لجعل اللحم بالنحاس ، ووقت اللحم هو بضع ثوانٍ فقط ، وإلا فمن المحتمل أن يتلف الماس داخل الأجزاء بسبب درجة الحرارة المرتفعة ، ثم سيتم تخفيض أداء القطع

### اتصل بنا:

Fujian Nanan **boreway** Machinery Co.,Ltd.

 No.605 Huahui Center, Shuitou Town 362342 الصين ، فوجيان ، تشيوانتشو ،

 هاتف: (+86) 86990206-595 /  الفاكس: (+86) 86990220-595

 جوال / WhatsApp / Wechat: (+86) 18650679939

 البريد الإلكتروني: [boreway@boreway.com](mailto:boreway@boreway.com)

 ليون تشانج