

بوصة استخدام الرطب التعميم شفرة المنشار الجرانيت قطع قرص قطع الخرسانة مع الأسنان 5 شريحة واقية T

تخصيص:

فيما يلي المواصفات العادية شفرة منشار دائري للاستخدام الرطب 5 بوصة:

ارتفاع المقطع	(تتحمل) (مم)	قطر الدائرة
8 مم	22.23 / 20 مم	(ملم 4 بوصات 105)
		(ملم 5 بوصات 125)
		(ملم 6 بوصات 150)
		(ملم 7 بوصات 180)

المواصفات أعلاه هي للإشارة فقط ، وقد تتوفر مواصفات أخرى حسب طلب العميل.

Our factory use original high grade diamond



pk

Other factory mix second diamond selected from waste segment

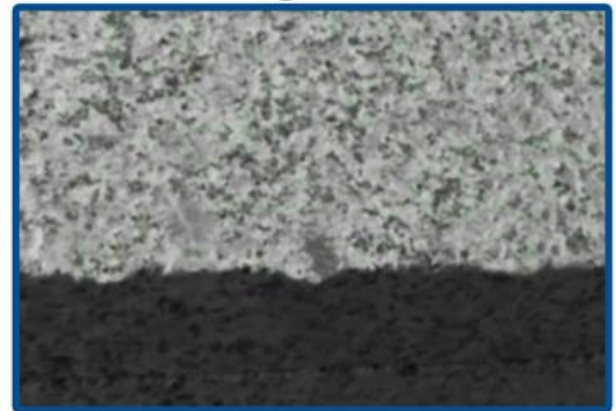


Our blade cutting effect



pk

Other supplier blade cutting effect



مميزات:

بوصة استخدام الرطب شفرة المنشار الدائري 5

1. الجزء الملبد
2. يقدم قطع سريع وسلس.
3. للقطع الخفيفة أو المتوسطة.
4. يمكن استخدامها الرطب أو الجاف. يوصي استخدام الرطب.
5. جودة الماس الأساسية وقيمة القطع الاقتصادية
6. مصممة لتقطيع الطوب / الكتل ، الرصف ، الخرسانة والحجر.
7. تمتد الشرائح المائلة لأسفل في القلب للمساعدة على إبطاء عملية التآكل ، مما يزيد من عمر الشفرة

OEM = المصنع = مراقبة الجودة = سعر تنافسي = التكنولوجيا الخاصة

boreway®

125MM



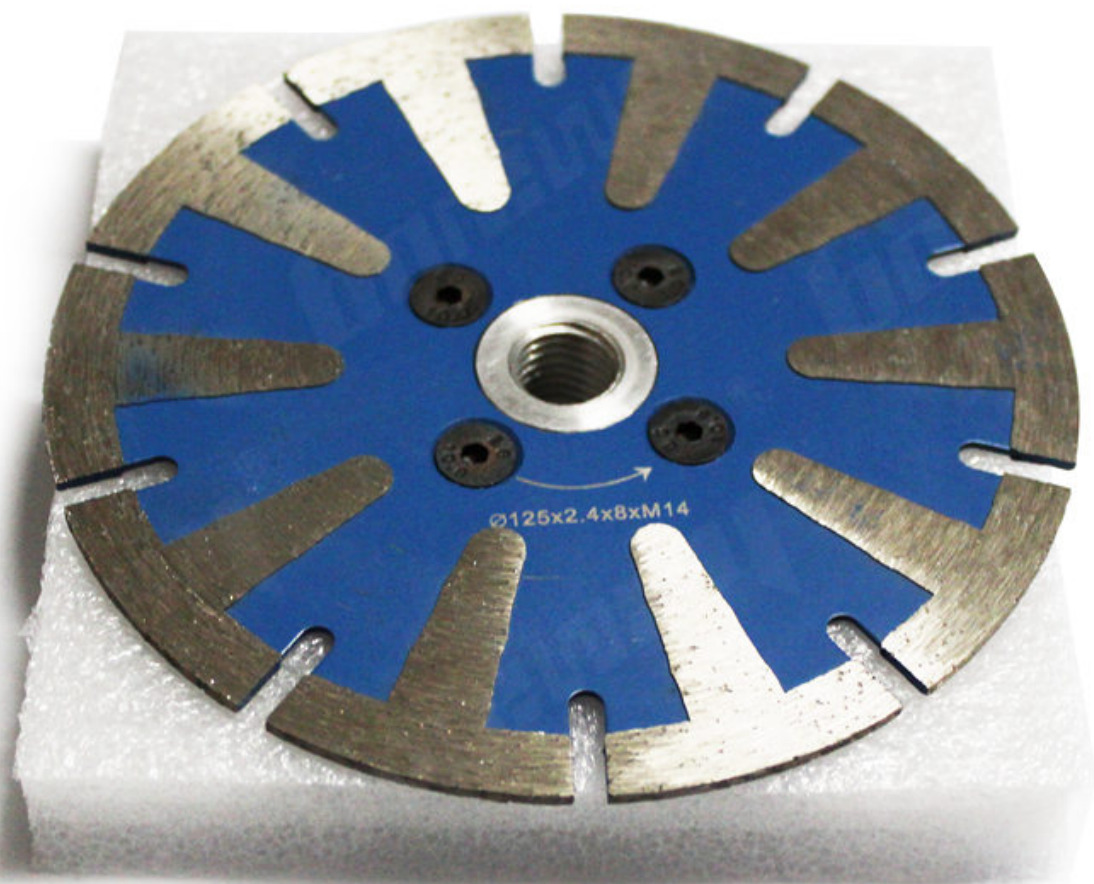
T Segment

boreway®



Ø125x2.4x8xM14

boreway[®]





وصف:

بوصة استخدام الرطب شفرة المنشار الدائري مناسبة لقطع الحجارة الصلبة والمتوسطة واللينة ، مثل 5 الجرانيت والرخام والحجر الرملي والحجر الجيري ، إلخ. مناسبة لجميع أنواع آلات القطع اليدوية أو المطاحن الزاوية.

5

4

6

8

14

2

5

6

8

10

12

14

16

18

20

22

24

بوصة استخدام الرطب شفرة المنشار الدائري 5

1. المهنية ، قطع سريع جدا quality
2. مناسبة للاستخدام الجاف والرطب.
3. تخفيضات دقيقة وسلسة .
4. شفرة مخصصة لقطع خرسانة الجرانيت.

الانتباه عند الاستخدام

1. قبل تركيب شفرة المنشار ، يجب إزالة التلوث الملتصق بين شفرة المنشار وحافة الأنبوبة ، عند تركيب شفرة المنشار ، يجب الحفاظ على الاتجاه المحدد متسقًا مع الدوران يتم تثبيت اتجاه الأدوات الكهربائية ، ويتم تثبيت الحافة بواسطة مفتاح ربط متصل بالأدوات الكهربائية.
2. لا تستخدم أي شفرة منشار تم تشويهها بسبب الضغط عليها من تحطمها.
3. عند التشغيل ، يجب على المشغل أن يرتدي خوذة الأمان ، وأحذية الأمان ، والنظارات الواقية ، والقفازات الواقية ، بالإضافة إلى ذلك ، إذا لزم الأمر يجب على المشغل استخدام سداة الأذن ، والقناع ، وما إلى ذلك
4. يجب أن يكون للأدوات الكهربائية غطاء حماية

التطبيقات:

5. يمكن استخدام الرطب شفرة المنشار الدائري 5 لقطع الخرسانة الجرانيت ، والخرسانة المسلحة ، والبلاط ، والسيراميك ، والمواد الصلبة الأخرى. يجب دائمًا ارتداء معدات السلامة الشخصية المناسبة عند استخدام هذه الأدوات الكهربائية.

!الساخنة متكلس أو الضغط على رمز ، الاستخدام الجاف أو الرطب



منتجات ذات صلة



Boreway Machinery Co.,Ltd
www.fordiamondtools.com
www.diamondtools.top

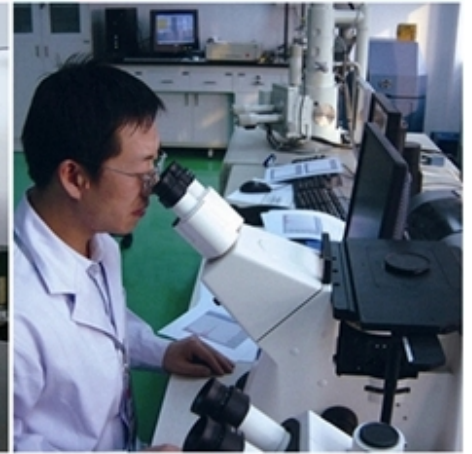
قطعة الماس متعددة الشفرة



Boreway Machinery Co.,Ltd
www.fordiamondtools.com
www.diamondtools.top

الشكل W ملم جودة مستقرة 300

معلومات عنا





التعبئة & التسليم:

ملاحظة:

1. أدوات التعبئة في حالات الكرتون
2. عن طريق الجو / البحر للسلع دفعة ، مطار / ميناء استقبال .
3. (أقل من 45 كجم ، التسليم بشكل عام عن طريق البريد السريع (من الباب إلى الباب).
4. عندما تكون الأدوات بكميات كبيرة ، يتم تعبئتها في علب خشبية.



خدماتنا:

1. انخفاض كمية الطلب: يمكن أن تلبية أمر الاختبار الذي تحتاجه.
2. تسليم سريع: نحصل على خصومات كبيرة من وكلاء الشحن.
3. مقبول: يمكن أن ننتج وفقا للعينات أو الرسومات الخاصة بك OEM.
4. نوعية جيدة: لدينا نظام صارم لمراقبة الجودة. تتمتع بسمعة طيبة في السوق.
5. الخدمة الجيدة: نعتبر عملائنا إلهاً بدرجة عالية من الاحتراف والحماس.

التعليمات:

1. إذا أردنا أن نطلب منتجك ، كيف نعرف جودتك؟

يمكنك الاختبار بأمر صغير ، ومن ثم ستعرف الجودة. في الوقت الحاضر ، يستخدم العديد من الناس في العالم المنتجات الصينية بسبب جودتها العالية وأداءها العالي التكلفة. نحن مصنع محترف لأدوات الماس مع أكثر من 8 سنوات من الخبرة في التصنيع.

2. يمكنك تقديم عينات مجانية؟

نحن لا نقدم عينات مجانية. بناءً على سنوات من الخبرة ، نعتقد أن العملاء سيرغبون فيها بسبب جودتها الموثوقة. من خلال شراء العينات ، سوف نعتز بها ونقدرها ونجعلها تحصل على المزيد. نحن على استعداد لتقديم خصم خاص لعملائنا المحتملين على العينات. من المهم جدًا أن تعطينا تعليقات ، وسنقدر ذلك.

3. هل تقبل شركتك التخصيص؟

بالطبع ، نحن نقبل التخصيص. بما في ذلك الألوان المختلفة ، وقطع القطع ، إلخ. يمكننا أيضًا وضع علامة على علامتك

التجارية والعلامة التجارية الخاصة بالشركة. إذا كنت تريد منا أن نصنع لك أي منتجات جديدة ، فما عليك سوى إرسال منتجاتك إلينا. سواء كانت رسومات أو عينات ، لدينا القدرة على إنتاج نفس المنتجات. لن نبيع هذه المنتجات للآخرين ، فقط العملاء يمكنهم الحصول على إذن

برجى الملاحظة:

يرجى استخدام آلة الفضة الملحومة عالية التردد بدلاً من النار لجعل اللحم بالنحاس ، ووقت اللحم هو بضع ثوانٍ فقط ، وإلا قد يتلف الماس داخل الأجزاء بسبب درجة الحرارة المرتفعة ، ثم سيتم تخفيض أداء القطع

اتصل بنا:

Fujian Nanan **boreway**® Machinery Co.,Ltd.



No.605 Huahui Center, Shuitou Town 362342 Quanzhou, Fujian, China



هاتف: (86+) 86990206-595 / الفاكس: (86+) 86990220-595



جوال / WhatsApp / Wechat: (+ 86) 18650679939



البريد الإلكتروني: boreway@boreway.com



ليون تشانج