

بوصة 125 مم مقعرة ألواح حجر الرخام الغرانيت المقعر المنحني ل زاوية المطحنة 5

### وصف:

بوصة 125 مم قرص قطع مقعر منحنى مناسبة لقطع الحجارة الصلبة والمتوسطة والليينة ، مثل الجرانيت 5 والرخام والحجر الرملي والحجر الجيري ، إلخ. مناسبة لجميع أنواع آلات القطع اليدوية أو المطاحن الزاوية.

ا  
ر  
ت  
ف  
ا  
8  
م  
م  
ف  
ط  
ا  
ع  
:  
2  
2  
.  
2  
3  
م  
م  
ش  
ف  
ر  
ط  
م  
ط  
س  
ا  
ر  
:







ا  
ر  
ج  
ر  
و  
ر  
ر  
خ  
ا  
م  
و  
ر  
ج  
ر  
ا  
ن  
ي  
ت  
ق  
ط  
ج  
ج  
ق  
س  
ا  
ن  
ة  
و  
ر  
ا  
ب  
ط  
ل  
ا  
و  
س  
ل  
م  
غ  
م  
ر  
ا  
ن  
ج  
.

**Our factory** use original high grade diamond



pk

**Other factory** mix second diamond selected from waste segment

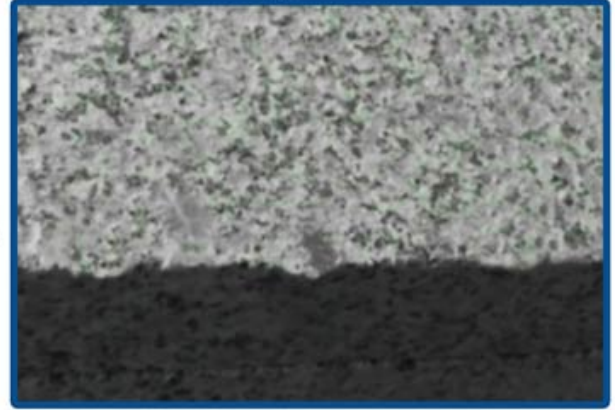


**Our blade** cutting effect



pk

**Other supplier** blade cutting effect



**تخصيص:**

فيما يلي المواصفات العادية 5 بوصة 125 مم مقعر قطع القرص المنحني

www.123.com



المواصفات أعلاه هي للإشارة فقط ، وقد تتوفر مواصفات أخرى حسب طلب العميل.

### مميزات:

بوصة 125 مم قرص قطع مقعر منحنى 5

1. الجزء الملبد

2. يقدم قطع سريع وسلس.

3. للقطع الخفيفة أو المتوسطة.

4. يمكن استخدامها الرطب أو الجاف. يوصي استخدام الرطب.

5. جودة الماس الأساسية وقيمة القطع الاقتصادية

6. مصممة لتقطيع الطوب / الكتل ، الرصف ، الخرسانة والحجر.

7. تمتد الشرائح المائلة لأسفل في القلب للمساعدة في إبطاء عملية التآكل ، مما يزيد من عمر الشفرة

OEM = المصنع = مراقبة الجودة = سعر تنافسي = التكنولوجيا الخاصة



**boreway**<sup>®</sup>

**125MM**



**T Segment**

**boreway®**



Ø125x2.4x8xM14

**boreway**<sup>®</sup>





**خاصية:**

**بوصة 125 مم قرص قطع مقعر منحنى 5**

1. المهنية ، قطع سريع جدا quality
2. مناسبة للاستخدام الجاف والرطب.
3. تخفيضات دقيقة وسلسة.
4. شفرة مخصصة لقطع خرسانة الجرانيت.

**التطبيقات:**

□□□□ □□□□□□□□ □□ □□□□ □ □□□ □□□□ □□ □□□□ □□□□□□□□!



**منتجات ذات صلة:**



Boreway Machinery Co., Ltd  
www.fordiamondtools.com  
www.diamondtools.top

[قطعة الماس متعددة الشفرة](#)



Boreway Machinery Co., Ltd  
www.diamondtools.top  
www.boreway.com

[شفرة المنشار قطع الماس محدبة الشكل](#)

**معلومات عنا:**





### التعبئة & التسليم:

ملاحظة:

1. أدوات التعبئة في حالات الكرتون
2. عن طريق الجو / البحر للسلع دفعة ، مطار / ميناء استقبال .
3. (أقل من 45 كجم ، التسليم بشكل عام عن طريق البريد السريع (من الباب إلى الباب).
4. عندما تكون الأدوات بكميات كبيرة ، يتم تعبئتها في علب خشبية.





#### خدماتنا:

1. انخفاض كمية الطلب: يمكن أن تلبية أمر الاختبار الذي تحتاجه.
2. تسليم سريع: نحصل على خصومات كبيرة من وكلاء الشحن.
3. مقبول: يمكن أن ننتج وفقا للعينات أو الرسومات الخاصة بك OEM.
4. نوعية جيدة: لدينا نظام صارم لمراقبة الجودة. تتمتع بسمعة طيبة في السوق.
5. الخدمة الجيدة: نحن نعتبر عملائنا على درجة عالية من الاحتراف والحماس.

#### التعليمات:

##### 1. إذا أردنا أن نطلب منتجك ، كيف نعرف جودتك؟

يمكنك الاختبار بأمر صغير ، ومن ثم ستعرف الجودة. في الوقت الحاضر ، يستخدم العديد من الناس في العالم المنتجات الصينية بسبب جودتها العالية وأداءها العالي التكلفة. نحن مصنع محترف لأدوات الماس مع أكثر من 8 سنوات من الخبرة في التصنيع.

##### 2. يمكنك تقديم عينات مجانية؟

نحن لا نقدم عينات مجانية. بناءً على سنوات من الخبرة ، نعتقد أن العملاء سيرغبون فيها بسبب جودتها الموثوقة. من خلال شراء العينات ، سوف نعتز بها ونقدرها ونجعلها تحصل على المزيد. نحن على استعداد لتقديم خصم خاص لعملائنا المحتملين على العينات. من المهم جدًا أن تعطينا تعليقات ، وسنقدر ذلك.

##### 3. هل تقبل شركتك التخصيص؟

بالطبع ، نحن نقبل التخصيص. بما في ذلك الألوان المختلفة ، وقطع القطع ، إلخ. يمكننا أيضًا وضع علامة على علامتك

التجارية والعلامة التجارية الخاصة بالشركة. إذا كنت تريد منا أن نصنع لك أي منتجات جديدة ، فما عليك سوى إرسال منتجاتك إلينا. سواء كانت رسومات أو عينات ، لدينا القدرة على إنتاج نفس المنتجات. لن نبيع هذه المنتجات للآخرين ، فقط العملاء يمكنهم الحصول على إذن

### برجى الملاحظة:

الرجاء استخدام آلة الفضة الملحومة عالية التردد بدلاً من النار لجعل اللحام بالنحاس ، ووقت اللحام هو بضع ثوانٍ فقط ، وإلا فمن المحتمل أن يتلف الماس داخل الأجزاء بسبب درجة الحرارة المرتفعة ، ثم سيتم تخفيض أداء القطع

### اتصل بنا:

Fujian Nanan **boreway**® Machinery Co.,Ltd.



No.605 Huahui Center, Shuitou Town 362342 Quanzhou, Fujian, China



هاتف: (86+) 86990206-595 / الفاكس: (86+) 86990220-595



جوال / WhatsApp / Wechat: (+ 86) 18650679939



البريد الإلكتروني: [boreway@boreway.com](mailto:boreway@boreway.com)



ليون تشانغ