

المقدمة:

شفة مع حماية الماس القرص الصلب مع M14 أو MM شفرة قطع الماس مطلي 22.23
شفة هو مستخدم لقطع و أمبير ؛ طحن الجرانيت والرخام الحجر والخرسانة بناء المواد ، مواد الاحتكاك أسنان الحماية لدينا ، توفير عمق القطع العميق ، درجة عالية الماس ، وأفضل نوعية المواد السيارات. مع الفولاذية و قطع عالية الكفاءة مع حياة أداة طويلة.

230 /" 9 القطر: **تخصيص:** MM

شفة M14 الألومنيوم شفة أو 22.23MM

مميزات:

1. استخدام الرطب فقط ، سريع & أمبير ؛ قطع سهل ، حياة طويلة □
2. □ رقائق قليلة جدا أو معدومة ، والأداء المثالي
3. اللحام بالليزر وشفرات المنشار ذات التردد العالي متوفرة.

صورة:

شفة مع حماية الماس القرص الصلب مع شفة M14 أو MM شفرة قطع الماس مطلي 22.23



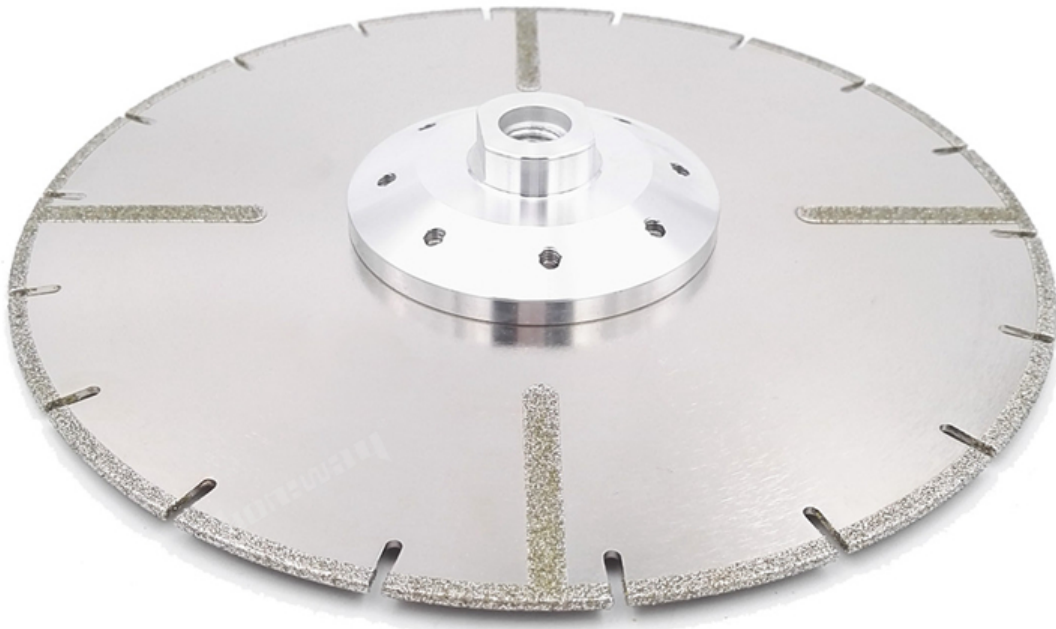
Boreway Machinery Co., Ltd.
www.diamondtools.top
www.boreway.com

boreway®



Boreway Machinery Co., Ltd.
www.diamondtools.top
www.boreway.com

boreway®



Boreway Machinery Co., Ltd.
www.diamondtools.top
www.boreway.com



boreway®



Boreway Machinery Co., Ltd.
www.diamondtools.top
www.boreway.com



التعبئة & أمبير ؛ توصيل

1. أدوات التعبئة في علب الكرتون.
2. عندما تكون الأدوات بكميات كبيرة ، يتم تعبئتها في صناديق خشبية.

-DELIVERY-

Less than 45kg,generally delivery by express(Door to Door).



By Air / Sea for batch goods, Airport / Port receiving.

BY AIR



BY SEA



والجدير بالذكر:

عند طلب مكان لشفرات المنشار ، يُرجى إبلاغ ما يلي:

(قطر (بوصة أو مم

(حجم الفتحة الداخلية (بوصة أو مم

(ثقب التثبيت (إذا كنت بحاجة إلى رسم

صامت أو لا شيء رأى شفرة صامته

(الجزء رقم (كم قطعة قطعة لكل شفرة

(Steel Core Thickness إذا أمكن ، يرجى إبلاغ ، L x W x H) حجم الجزء

(استخدام شفرة المنشار (للجرانيت أو الرخام أو الحجر الجيري أو الحجر الرملي. أو أي مادة أخرى

تاريخ الشحن المتوقع

(متطلبات خاصة (إذا

اتصل بنا:

Fujian Nanan Boreway Machinery Co.,Ltd.

العنوان: Huahui Center 605, Shuitou Town, Quanzhou, Fujian, China.

الرمز البريدي: 362342

هاتف: 86990206-595-0086

فاكس: 86990220-595-0086

مبيعات: حليف هوانغ

الجوال / WhatsApp: 0086-13559599186

Wechat: boreway 05

سكايب: boreway 05

Facebook: 13559599186

البريد الإلكتروني: boreway05@boreway.net