

مليمتر ضيق توربو ضغط الساخنة قطع سريع متعدد الثقوب المنشار بليد قطع لوحات عجلة ل بلاط 200 السيراميك الجرانيت والرخام البناء

### مميزات:

OEM = المصنع = مراقبة الجودة = سعر تنافسي = التكنولوجيا الخاصة

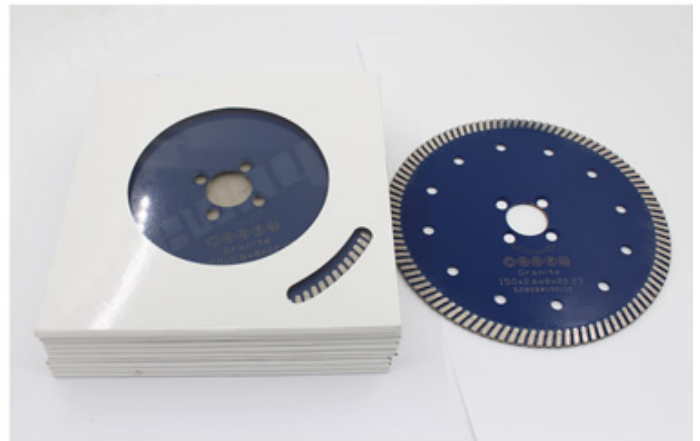
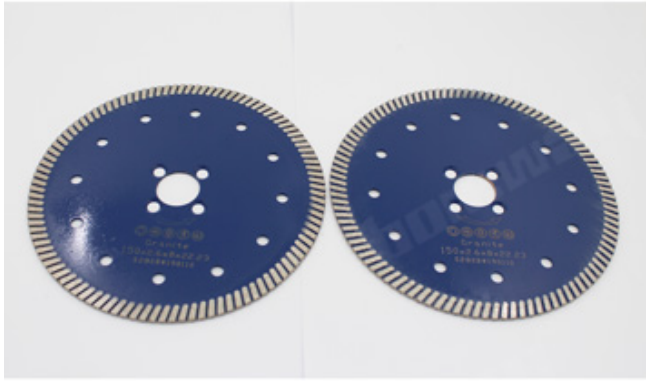
1. قدرة كبيرة على التكيف.

2. طريقة القطع: القطع الرطب ، القطع الجاف.

3. قطع سريع وحياة طويلة وأداء مستقر.

4. العمل الآمن والهادئ والدقيق. تقليل القطع ووقت العمل.

5. ضيق توربو ضغط الساخنة قطع سريع متعددة ثقوب شفرة المنشار الدائري يمكن أن 200mm تقلل من قطع الاحتكاك كثيرًا ، وتحسين تسطيح البلاطة ، وتوفير الطاقة



### وصف:

ضيق توربو ضغط الساخنة قطع سريع متعددة ثقوب شفرة المنشار الدائري منشار 200mm الماس مستقرة وناضجة بشكل خاص ، مناسبة خاصة لقطع السيراميك والخزف والبلاط المزج والجرانيت والحجر والبلاط الصلب والحجر الآخر.

### خاصية:

ضيق توريو ضغط الساخنة قطع سريع متعددة ثقوب شفرة المنشار الدائري 200mm

**Our factory** use original high grade diamond



pk

**Other factory** mix second diamond selected from waste segment

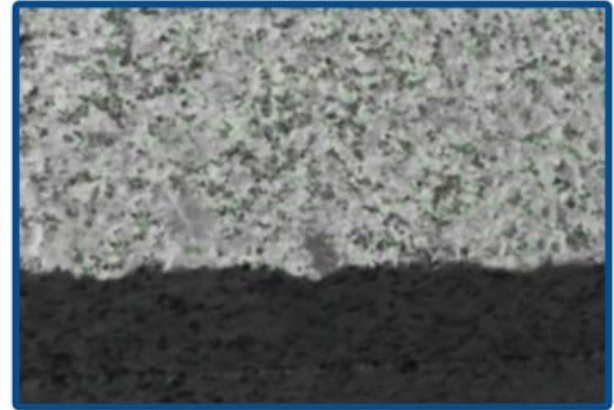


**Our blade** cutting effect



pk

**Other supplier** blade cutting effect



1.

أداء ممتاز على مواد البناء الصلبة ، الخرسانة المسلحة ، حجر الطوب ، قطع سلس على بلاط متنوعة ، البناء ، والحجر.

### تخصيص:

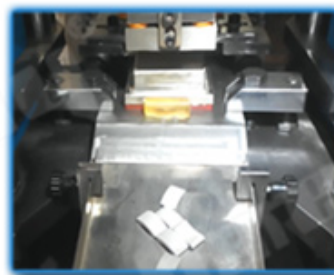
ضيق توريو الساخنة ضغط قطع سريع متعددة ثقوب شفرة mm فيما يلي المواصفات العادية 200  
المنشار الدائري:

1.

المواصفات أعلاه هي للإشارة فقط ، وقد تتوفر مواصفات أخرى حسب طلب العميل.



● Cold Press Mschine



● Fill The Mold



● The Product Polishing



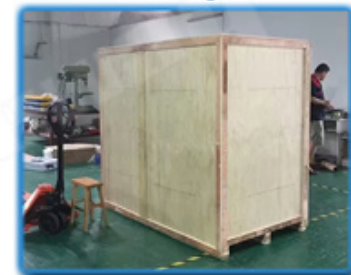
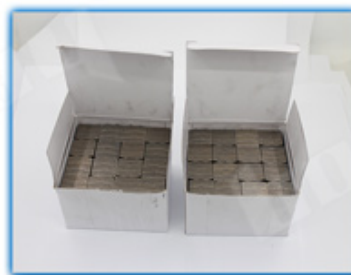
● Hot Press Machinery



● Remove The Mold



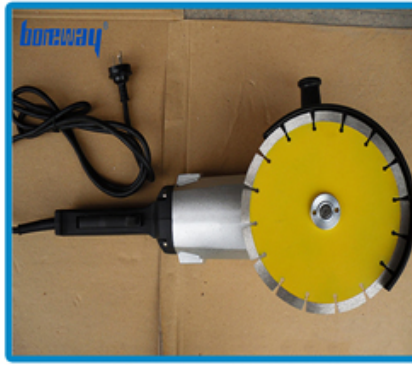
● Packing







Electric circular saw



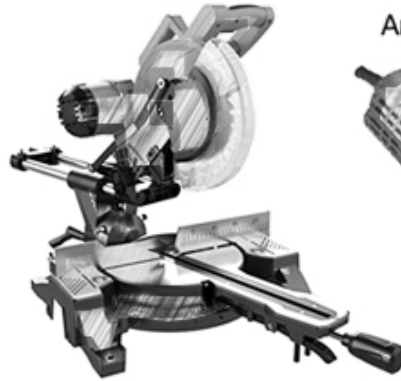
Angle Grinder



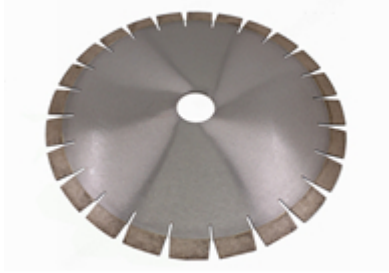
Road cutting machine



Multi-function cutting machine



## منتجات ذات صلة:



Boreway Machinery Co., Ltd.  
www.diamondtools.top  
www.boreway.com

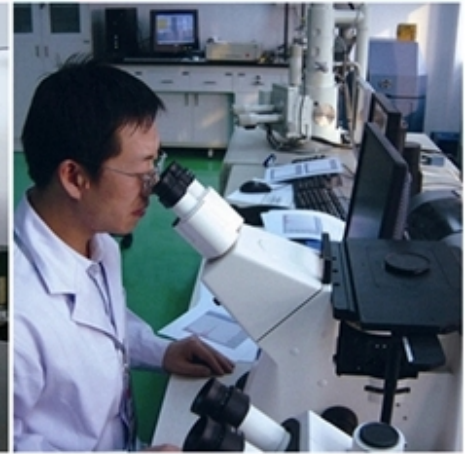
D350 \* 3.2 \* 20 \* 40 50/60 \* Slient



Boreway Machinery Co., Ltd.  
www.fordiamondtools.com  
www.diamondtools.top

300 W

## معلومات عنا:





## التعبئة & التسليم:

ملاحظة:

1. أدوات التعبئة في حالات الكرتون
2. عن طريق الجو / البحر للسلع دفعة ، مطار / ميناء استقبال .
3. (أقل من 45 كجم ، التسليم بشكل عام عن طريق البريد السريع (من الباب إلى الباب).
4. عندما تكون الأدوات بكميات كبيرة ، يتم تعبئتها في علب خشبية.



## خدماتنا:

1. انخفاض كمية الطلب: يمكن أن تليي أمر الاختبار الذي تحتاجه.
2. تسليم سريع: نحصل على خصومات كبيرة من وكلاء الشحن.
3. مقبول: يمكن أن ننتج وفقا للعينات أو الرسومات الخاصة بك OEM.
4. نوعية جيدة: لدينا نظام صارم لمراقبة الجودة. تتمتع بسمعة طيبة في السوق.
5. الخدمة الجيدة: نعتبر عملائنا إلهًا بدرجة عالية من الاحتراف والحماس.

## التعليمات:

### 1. إذا أردنا أن نطلب منتجك ، كيف نعرف جودتك؟

يمكنك الاختبار بأمر صغير ، ومن ثم ستعرف الجودة. في الوقت الحاضر ، يستخدم العديد من الناس في العالم المنتجات الصينية بسبب جودتها العالية وأداءها العالي التكلفة. نحن مصنع محترف لأدوات الماس مع أكثر من 8 سنوات من الخبرة في التصنيع.

### 2. يمكنك تقديم عينات مجانية؟

نحن لا نقدم عينات مجانية. بناءً على سنوات من الخبرة ، نعتقد أن العملاء سيرغبون فيها بسبب جودتها الموثوقة. من خلال شراء العينات ، سوف نعتز بها ونقدرها ونجعلها تحصل على المزيد. نحن على استعداد لتقديم خصم خاص لعملائنا المحتملين على العينات. من المهم جدًا أن تعطينا تعليقات ، وسنقدر ذلك.

### 3. هل تقبل شركتك التخصيص؟

بالطبع ، نحن نقبل التخصيص. بما في ذلك الألوان المختلفة ، وقطع القطع ، إلخ. يمكننا أيضًا وضع علامة على علامتك



التجارية والعلامة التجارية الخاصة بالشركة. إذا كنت تريد منا أن نصنع لك أي منتجات جديدة ، فما عليك سوى إرسال منتجاتك إلينا. سواء كانت رسومات أو عينات ، لدينا القدرة على إنتاج نفس المنتجات. لن نبيع هذه المنتجات للآخرين ، فقط العملاء يمكنهم الحصول على إذن ،

### يرجى الملاحظة:

يرجى استخدام آلة الفضة الملحومة عالية التردد بدلاً من النار لجعل اللحم بالنحاس ، ووقت اللحم هو بضع ثوانٍ فقط ، وإلا قد يتلف الماس داخل الأجزاء بسبب درجة الحرارة المرتفعة ، ثم سيتم تخفيض أداء القطع

### اتصل بنا:

Fujian Nanan **boreway**® Machinery Co.,Ltd.

 No.605 Huahui Center, Shuitou Town 362342 Quanzhou, Fujian, China

 هاتف: (86+) 86990206-595 /  الفاكس: (86+) 86990220-595

 جوال / WhatsApp / Wechat: (+ 86) 18650679939

 البريد الإلكتروني: [boreway@boreway.com](mailto:boreway@boreway.com)

 ليون تشانج