

الشكل الرطب الجاف الاستخدام المنحني الجرانيت والرخام T بوصة 6 Boreway 150mm والماس بالوعة قطع القرص أداة للمصنع

خاصية:

الشكل الرطب القرص قطع الاستخدام الجاف T مم 150

- 1.4 مم سمك لقوة التحمل
2. مناسبة للاستخدام الجاف والرطب على حد سواء.
3. على شكل قطع منحني سهل Saucer.
4. T-قطع الجرانيت ، قطع الرخام العدوانية ،
5. A. بلورات الماس الصف لأداء النشر عالية

boreway®



Ø125x2.4x8xM14

boreway[®]





وصف:

الشكل الرطب القرص قطع الاستخدام الجاف مناسبة لقطع الحجارة الصلبة والمتوسطة واللينه **T مم 150** ، مثل الجرانيت والرخام والحجر الرملي والحجر الجيري ، إلخ. مناسبة لجميع أنواع آلات القطع اليدوية أو المطاحن الزاوية.

المواصفات أعلاه هي للإشارة فقط ، وقد تتوفر مواصفات أخرى حسب طلب العميل.

مميزات:

الشكل الرطب القرص قطع الاستخدام الجاف T مم 150

1. الجزء الملبد

2. يقدم قطع سريع وسلس.

3. للقطع الخفيفة أو المتوسطة.

4. يمكن استخدامها الرطب أو الجاف. يوصي استخدام الرطب.

5. جودة الماس الأساسية وقيمة القطع الاقتصادية

6. مصممة لتقطيع الطوب / الكتل ، الرصف ، الخرسانة والحجر.

7. تمتد الشرائح المائلة لأسفل في القلب للمساعدة في إبطاء عملية التآكل ، مما يزيد من عمر الشفرة

OEM = المصنع = مراقبة الجودة = سعر تنافسي = التكنولوجيا الخاصة

Our factory use original high grade diamond



pk

Other factory mix second diamond selected from waste segment

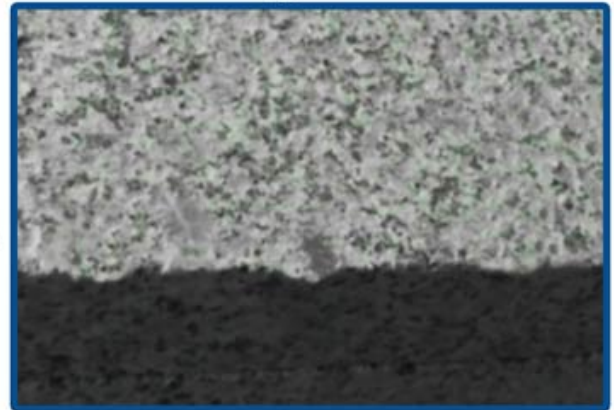


Our blade cutting effect



pk

Other supplier blade cutting effect



التطبيقات:

تستخدم في قطع الخرسانة والحديد والصلب والاسفلت والبلاط والسيراميك والمواد الصلبة.

150 mm **T** هو أفضل خيار للقطع السريع والفعال للمواد الصلبة. يتميز بتصميمه المتطور الذي يضمن عمرًا أطول وأداءً متسقًا في جميع الظروف. إنه الخيار الأمثل لمشاريع البناء والتشييد التي تتطلب كفاءة عالية في قطع المواد الصلبة.



الانتباه عند الاستخدام:

1. قبل تركيب شفرة المنشار ، يجب إزالة التلوث الملتصق بين شفرة المنشار وحافة الأنبوية ، عند تركيب شفرة المنشار ، يجب الحفاظ على الاتجاه المحدد متسقًا مع الدوران يتم تثبيت اتجاه الأدوات الكهربائية ، ويتم تثبيت الحافة بواسطة مفتاح ربط متصل بالأدوات الكهربائية.
2. لا تستخدم أي شفرة منشار تم تشويهها بسبب الضغط عليها من تحطمها.
3. عند التشغيل ، يجب على المشغل ارتداء خوذة الأمان ، وأحذية الأمان ونظارات واقية ، وقفازات واقية ، بالإضافة إلى ذلك ، إذا لزم الأمر يجب على المشغل استخدام سدادة الأذن ، والقناع ، وما إلى ذلك
4. يجب أن يكون للأدوات الكهربائية غطاء حماية

منتجات ذات صلة:



Boreway Machinery Co., Ltd
www.fordiamondtools.com
www.diamondtools.top

شريحة الماس فتحة U 350mm



Boreway Machinery Co., Ltd.
www.diamondtools.top
www.boreway.com

شفرة المنشار قطع الماس محدبة الشكل

معلومات عنا:





التعبئة & التسليم:

ملاحظة:

1. أدوات التعبئة في حالات الكرتون
2. عن طريق الجو / البحر للسلع دفعة ، مطار / ميناء استقبال .
3. (أقل من 45 كجم ، التسليم بشكل عام عن طريق البريد السريع (من الباب إلى الباب).
4. عندما تكون الأدوات بكميات كبيرة ، يتم تعبئتها في علب خشبية.



خدماتنا:

1. انخفاض كمية الطلب: يمكن أن تلبية أمر الاختبار الذي تحتاجه.
2. تسليم سريع: نحصل على خصومات كبيرة من وكلاء الشحن.
3. مقبول: يمكن أن ننتج وفقا للعينات أو الرسومات الخاصة بك OEM.
4. نوعية جيدة: لدينا نظام صارم لمراقبة الجودة. تتمتع بسمعة طيبة في السوق.
5. الخدمة الجيدة: نحن نعتبر عملائنا على درجة عالية من الاحتراف والحماس.

التعليمات:

1. إذا أردنا أن نطلب منتجك ، كيف نعرف جودتك؟

يمكنك الاختبار بأمر صغير ، ومن ثم ستعرف الجودة. في الوقت الحاضر ، يستخدم العديد من الناس في العالم المنتجات الصينية بسبب جودتها العالية وأداءها العالي التكلفة. نحن مصنع محترف لأدوات الماس مع أكثر من 8 سنوات من الخبرة في التصنيع.

2. يمكنك تقديم عينات مجانية؟

نحن لا نقدم عينات مجانية. بناءً على سنوات من الخبرة ، نعتقد أن العملاء سيرغبون فيها بسبب جودتها الموثوقة. من خلال شراء العينات ، سوف نعتز بها ونقدرها ونجعلها تحصل على المزيد. نحن على استعداد لتقديم خصم خاص لعملائنا المحتملين على العينات. من المهم جدًا أن تعطينا تعليقات ، وسنقدر ذلك.

3. هل تقبل شركتك التخصيص؟

بالطبع ، نحن نقبل التخصيص. بما في ذلك الألوان المختلفة ، وقطع القطع ، إلخ. يمكننا أيضًا وضع علامة على علامتك

التجارية والعلامة التجارية الخاصة بالشركة. إذا كنت تريد منا أن نصنع لك أي منتجات جديدة ، فما عليك سوى إرسال منتجاتك إلينا. سواء كانت رسومات أو عينات ، لدينا القدرة على إنتاج نفس المنتجات. لن نبيع هذه المنتجات للآخرين ، فقط العملاء يمكنهم الحصول على إذن ،

برجى الملاحظة:

الرجاء استخدام آلة الفضة الملحومة عالية التردد بدلاً من النار لجعل اللحم بالنحاس ، ووقت اللحم هو بضع ثوانٍ فقط ، وإلا فمن المحتمل أن يتلف الماس داخل الأجزاء بسبب درجة الحرارة المرتفعة ، ثم سيتم تخفيض أداء القطع

اتصل بنا:

Fujian Nanan **boneway**® Machinery Co.,Ltd.



No.605 Huahui Center, Shuitou Town 362342 Quanzhou, Fujian, China



هاتف: (86+) 86990206-595 / الفاكس: (86+) 86990220-595