

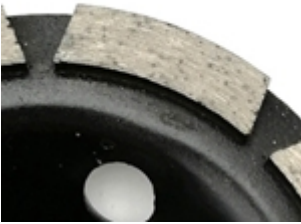
الوصف:



بوصة الماس صف واحد طحن عجلة كأس للرخام الخرسانة الجرانيت البناء 115MM 4.5

بوصة صف واحد طحن عجلة الكأس صممت لطحن الخرسانة والأرضيات ، وحجارة الترميم ، و4.5 Boreway ، وتنعيم الأسطح الخشنة وإعداد المواد اللازمة للتصفيح وإزالة المواد الثقيلة. والتمهيد للخارج داخل فتحات البالوعة ،

4.5 بوصة صف واحد طحن عجلة الكأس. إنها خيارك الأفضل لأي أعمال طحن أو إزالة للطلاء أو تجليخ الخرسانة والجرانيت والأحجار الأخرى.



مواصفات:

فيما يلي المواصفات العادية 4.5 بوصة صف واحد طحن عجلة الكأس:

اسم:	بوصة صف واحد طحن عجلة الكأس 4.5
------	---------------------------------

تجويف:	M14 , 22.23 , 5/8 "-11
مواد فارغة:	الصلب 45Mn
قطر الدائرة:	بوصة 4.5 (D115mm)
حجم الجزء:	30 * 5.0 * 8mm
تشطيبات السطح:	لون الطلاء
فريك المتاحة:	، جيدخشن ، متوسط
مواد:	مسحوق الماس والمعادن
نوع القطاعات:	بوصة شريحة صف واحد 4.5
السندات المتاحة:	بوند لينة ، بوند المتوسطة ، بوند الثابت
آلة:	طاحونة زاوية أو آلة طحن عامة
معالجة:	الباردة ضغط متكلس ، عالية التردد ملحومة

تتوفر أدوات مصممة خصيصًا لأي تطبيق قياسي. في وسعنا
تكييف الأدوات الخاصة بك لاحتياجاتك المحددة.

تفاصيل المنتج:

بوصة صف واحد طحن عجلة الكأس 4.5:



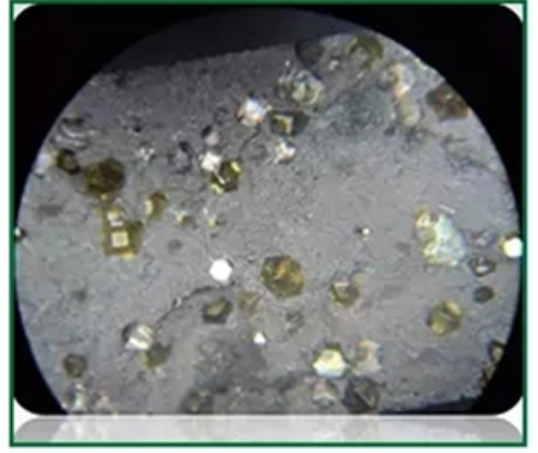
4.5Inch (D115MM)







E6 diamond powder ,one of the best quality diamond powder in the world.



Diamond powder under the microscope

[إذا كنت مهتمًا بمنتجاتنا ، يمكنك النقر فوق](#)

التطبيقات:

بوصة صف واحد طحن عجلة الكأس الجرانيت والرخام والمنتجات الخرسانية ومواد البناء وجميع أنواع 4.5 الحجر الطبيعي.





حصى الاختيار:

بوصة صف واحد طحن كأس الماس السندات عجلة معدنية كفاءة طحن عالية وقوة طحن منخفضة يولد حرارة 4.5 أقل في عملية طحن.

(1. الحصى الخشنة: # 16 ، # 24 ، # 25 ، # 30 إلخ

يمكن استخدامها للأرضيات الخرسانية غير المستوية ، وتحضير الطحن الخام على الأرض أو تجديد الأرضية القديمة.

2) فريك متوسط: # 36 ، # 50/60 ، # 60/80 إلخ

يمكن استخدامها لجميع أنواع الأرضيات الخرسانية والترازية ، وإعداد الطحن على الأرض أو تحديث الأرضيات القديمة.

(3. الحصى الدقيقة: # 80/100 ، # 100/120 ، # 120/150 ، # 200 إلخ

يمكن استخدامها لجميع أنواع الأرضيات الخرسانية والترازية ، والعتور على إعداد طحن على الأرض أو تحديث الأرضيات القديمة قبل التلميع.

مزايا:

1. بوصة صف واحد طحن فتحات تهوية عجلة كوب لطحن سريع أو جاف أو الرطب مع حياة طويلة 4.5.
2. قطاعات الطحن ذات الأجسام الفولاذية المعالجة حراريا والتي توفر زيادة في المتانة وعمر العجلة.
3. يوفر تركيز الألماس العالي معدل قطع أسرع بينما توفر الجودة العالية للماس عمر أطول للشفرة.

المميزات:

1. فتحات التهوية للطحن السريع أو الجاف أو الرطب مع عمر طويل.
2. مثالية للتشكيل والتنعيم والتشكيل Turbo Row Cup Wheel.
3. قطاعات الطحن ذات الأجسام الفولاذية المعالجة حراريا والتي توفر زيادة في المتانة وعمر الطحن.
4. بوصة صف واحد طحن عجلة الكأس مناسبة للاستخدام على طحن على الرخام والبلاط والخرسانة والصخور 4.5.
5. يوفر تركيز الألماس العالي معدل قطع أسرع بينما توفر الجودة العالية للماس عمر أطول للشفرة.

منتجات ذات صلة:

بوصة صف واحد طاحن عجلة الكاس 4.5:

Outer Diameter		Segment Size(mm) (L*W*H)	Core	Diamond Grit
Inch	mm			
4	100	30*5.0*8.0	22.23, M14, 5/8"-11 etc.	30#, 50#, 100#
4.5	115	30*5.0*8.0		30#, 50#, 100#
5	125	40*5.0*8.0		30#, 50#, 100#
7	180	28*5.0*8.0		30#, 50#, 100#



Boreway Machinery Co., Ltd
www.diamondtools.jp
www.boreway.net

بوصة الماس طاحن عجلة الكاس 4



Boreway Machinery Co., Ltd
www.diamondtools.jp
www.boreway.net

بوصة الماس طاحن عجلة الكاس 5

معلومات عنا:



خدمتنا:

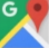
1. انخفاض كمية الطلب: يمكن تلبية طلب الاختبار الذي تحتاجه.
2. تسليم سريع: نحصل على خصومات كبيرة من وكلاء الشحن.
3. مقبول: نحن يمكن ان تنتج وفقا للعينات أو الرسومات الخاصة بك. oem.
4. نوعية جيدة: لدينا نظام صارم لمراقبة الجودة. تتمتع بسمعة طيبة في السوق.
5. خدمة جيدة: نحن نعتبر عملائنا هم الله بدرجة عالية من الاحتراف والحماس.

يرجى الملاحظة:

1. يرجى تقديم العناصر قبل الشراء.
2. يرجى تقديم رقم الموديل قبل الشراء.
3. يمكن تخصيص مواصفات أخرى وفقا لمتطلبات.

اتصل بنا:

Fujian Nanan **boreway** Machinery Co.,Ltd.

 No.605 مركز Huahui , Shuitou Town 362342 الصين ، فوجيان ، تشيوانتشو

 **TEL:** (+ 86) 595-86990206 /  86990220-595 (86+) **فاكس:**

 **الجوال / WhatsApp / Wechat:** (+ 86) 13559599186

 **البريد الإلكتروني:** boreway05@boreway.net

 **كيلبي هوانغ**