

## المقدمة:

**الالومنيوم مقرها طحن عجلة كأس الماس غرامة طحن مع عجلة التشطيب بالجملة كبيرة**  
طحن هي مصممة لطحن الخام الجاف أو تبريد الماء وتشذيب أسطح الرخام والجرانيت ، حواف الزوايا والزوايا ، تأتي في قاعدة من الألومنيوم توفر تأثيرًا خفيفًا وسريعًا على التبريد بفضل ارتفاع درجة التوصيلية  
**عجلات كأس الألومنيوم**، يتم استخدام عجلة الالومنيوم حجر الماس طحن كأس هذه أساسا لطحن الحجارة على إنها عجلة كأس الطحن الماس mm. أو 22.23 / 8-11 5 ، M14 آلات طحن اليدوي ، يمكن أن يكون موضوع في الأكثر فعالية من حيث التكلفة لحجرك.

**الجهاز التطبيقي:** معظم المطاحن الكلمة لوحة

..... **الوضعية:** للجرانيت والرخام والخرسانة ، كتلة ، وما إلى ذلك

**و:** عجلات الطحن هذه مناسبة لأي نوع من أعمال الخرسانة ، كما أنها يمكن أن تستخدم لإزالة المخزون **Useage** . استخدام الرطب أو الجاف . Terrazz. القوي مع الجرانيت

## خاصية:

1. راتنج مليئة بالمساعدة للحصول على أفضل التشطيب ، أقل خدش ؛
2. قاعدة الألومنيوم توفر وزن خفيف و ضوء أقل.
2. شرائح الضغط الساخن ، وطحن كفاءة وسلسلة.
3. تتميز بكفاءة العمل العالية واستخدامها بسهولة.
4. عجلات كأس الماس تشمل صف واحد والصف المزدوج
5. يعلق على المطاحن باليد وآله تلميع الأرضيات
6. تنطبق على طحن سريع ، الأزيز الخشن وتشكيل السلس والتشطيب من الحجارة ، ومواد البناء.

## المصور:

**الالومنيوم مقرها طحن عجلة كأس الماس غرامة طحن مع عجلة التشطيب بالجملة كبيرة طحن**

قطر الدائرة	صلة	حجم القطاع	فريك
4INCH / 100MM	مع غسالة المخفض (7 / 8inch) mm تتحمل 22.23 16mm	7 سمك mm	30
4INCH / 100MM	مع غسالة (7 / 8inch) mm تتحمل 22.23 المخفض mm 16	7 سمك mm	50
4INCH / 100MM	مع غسالة (7 / 8inch) mm تتحمل 22.23 المخفض mm 16	7 سمك mm	50R
4INCH / 100MM	مع غسالة (7 / 8inch) mm تتحمل 22.23 المخفض mm 16	7 سمك mm	100R
4INCH / 100MM	الموضوع M14	7 سمك mm	50R
4INCH / 100MM	الموضوع M14	7 سمك mm	100R

**القطر أو المواصفات الأخرى يمكن أن تكون مستوفاة وفقا لمتطلبات المشتري.**

## المصور:

**الالومنيوم مقرها طحن عجلة كأس الماس غرامة طحن مع عجلة التشطيب بالجملة كبيرة طحن**

**boreway**®



**Boreway Machinery Co., Ltd.**  
[www.diamondtools.top](http://www.diamondtools.top)  
[www.boreway.com](http://www.boreway.com)





# DIAMOND TURBO GRINDING WHEEL

5/8-11 Female Thread

Professional Quality

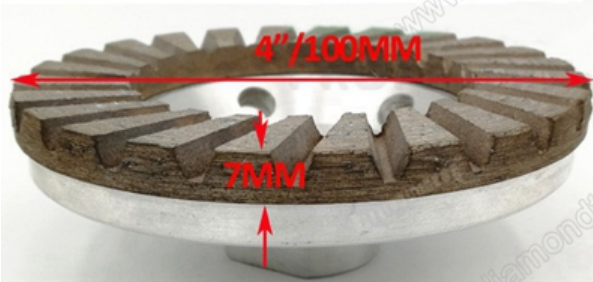
High efficiency and long life

#30 Coarse, #50 Medium

#100 Fine

**Aluminum Based**

Resin Filled between the segments, help to grinding smoothly



**#30**



**#50**



**#50 Resin**



**#100 Resin**

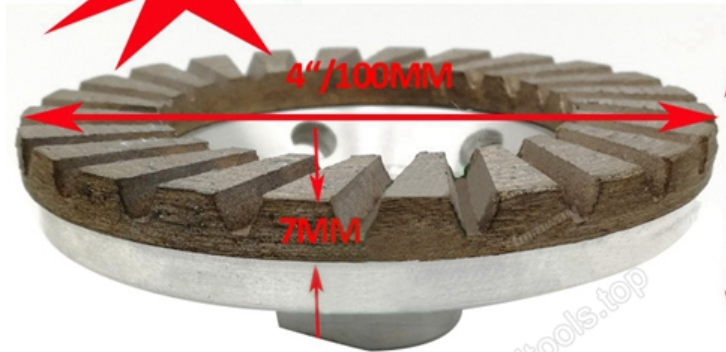
# Aluminum Based Grinding Cup Wheel

High Efficiency

Long Working Life

Less Weight and Lower noise

**ON SALE**



34MM

**Resin Filled for Smooth Grinding**



**#30 Coarse**

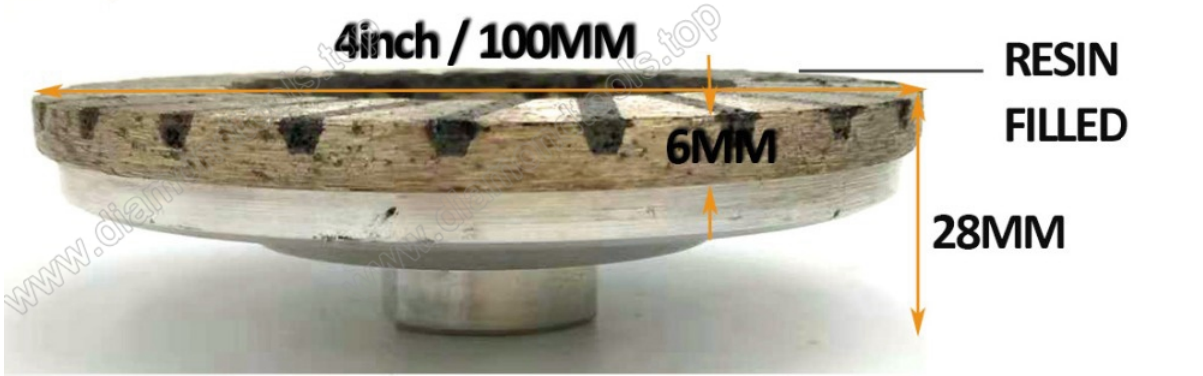
**#50 Medium**

**#100 Fine**



# ALUMINUM BASED DIAMOND GRINDING CUP WHEEL

- HIGH Quality Metal Bond, Industrial Diamond Grain
- MULTI Application: Granite Marble Concrete
- LIGHT Weight Low Noise and easy to operate
- RESIN Filled help to decrease the scratch





# ALUMINUM BASED DIAMOND GRINDING CUP WHEEL

- HIGH Quality Metal Bond, Industrial Diamond Grain
- MULTI Application: Granite Marble Concrete
- LIGHT Weight Low Noise and easy to operate
- RESIN Filled help to decrease the scratch

M14



**boreway**®



**Boreway Machinery Co., Ltd.**  
[www.diamondtools.top](http://www.diamondtools.top)  
[www.boreway.com](http://www.boreway.com)



**boreway**®



**Boreway Machinery Co., Ltd.**  
[www.diamondtools.top](http://www.diamondtools.top)  
[www.boreway.com](http://www.boreway.com)

**boreway**®



**Boreway Machinery Co., Ltd.**  
[www.diamondtools.top](http://www.diamondtools.top)  
[www.boreway.com](http://www.boreway.com)

**boreway**®



**Boreway Machinery Co., Ltd.**  
[www.diamondtools.top](http://www.diamondtools.top)  
[www.boreway.com](http://www.boreway.com)





**Boreway Machinery Co., Ltd.**  
[www.diamondtools.top](http://www.diamondtools.top)  
[www.boreway.com](http://www.boreway.com)

أكثر ذات الصلة طحن عجلة التريو ، الرجاء انقر هنا: **عجلة الماس طحن عجلة**

التعبئة & أمبير ؛ توصيل

1. أدوات التعبئة في علب الكرتون.
2. عندما تكون الأدوات بكميات كبيرة ، يتم تعبئتها في صناديق خشبية.

# -DELIVERY-

Less than 45kg,generally delivery by express(Door to Door).



By Air / Sea for batch goods, Airport / Port receiving.

BY AIR



BY SEA



اتصل بنا

**Fujian Nanan Boreway Machinery Co.,Ltd.**

**العنوان: Huahui Center 605, Shuitou Town, Quanzhou, Fujian, China.**

**الرمز البريدي: 362342**

**هاتف: 86990206-595-0086**

**فاكس: 86990220-595-0086**

**اتصل: حليف هوانغ**

**الجوال / WhatsApp: 0086-13559599186**

**Wechat: boreway 05**

**سكايب: boreway 05**

**Facebook: 13559599186**

**البريد الإلكتروني: boreway05@boreway.net**