

## Вступление:

**BW-MX1280 Портативный кромкооблицовочный станок** Предназначен для снятия фаски и профилирования кромок каменных столешниц.

Наносится с фрезами с максимальным диаметром 90 мм. В основном для влажного использования, удобно и безопасно.

## Особенности:

Тип 1.Pulley и тип скольжения воды оба доступны.

2. Скорость может быть скорректирована в соответствии с вашими требованиями.

3. Используя электричество как мощность, вращающий момент стабилен и силен.

4. С соответствующим весом, удобно работать.

## Характеристики:

Ниже приведены нормальные характеристики нашего **Портативный Edge Router Шлифовальный станок** :

параметры	численный
Тип	BW-MX1280
Размер шлифовального фрезы	МАКС: $\varnothing$ 90 мм
измерение	400 мм * 300 мм * 280 мм
Номинальная скорость	8500 об / мин
Толщина процесса	1 см - 5 см
Тип резьбы	M8, M10, M12
Номинальная мощность	2200 Вт
Вес	17 кг

Вышеуказанные характеристики приведены для справки, другие или специальные спецификации могут быть заказаны заказчиками.

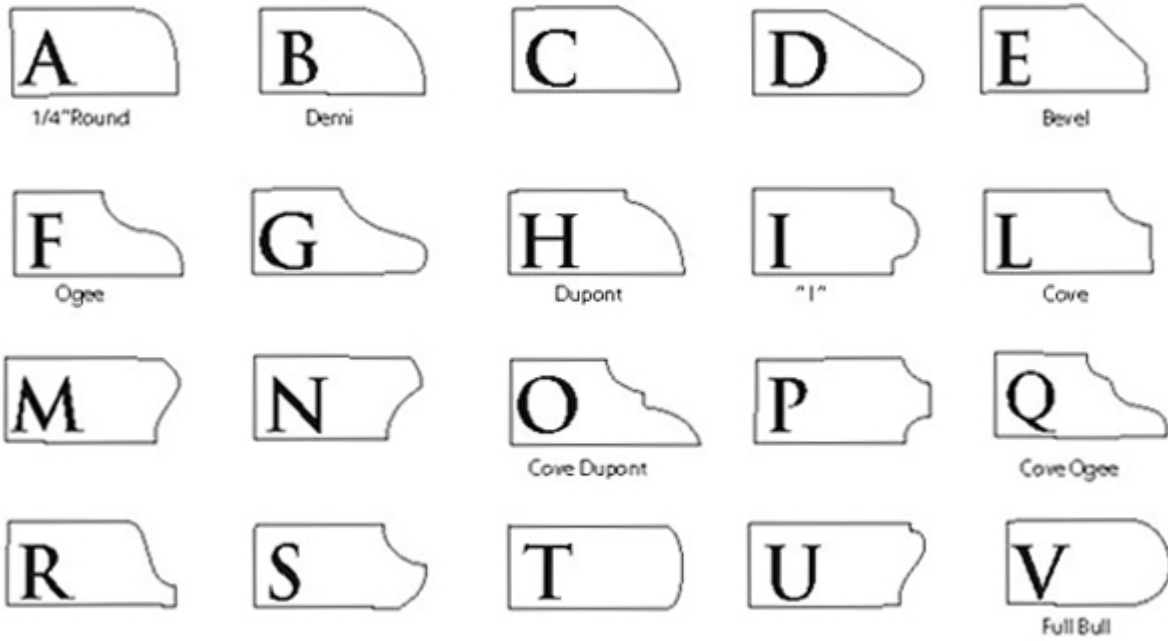
## Картина:



Boreway Machinery Co., Ltd.  
[www.diamondtools.top](http://www.diamondtools.top)  
[www.boreway.com](http://www.boreway.com)

Boreway Machinery Co., Ltd.  
[www.diamondtools.top](http://www.diamondtools.top)  
[www.boreway.com](http://www.boreway.com)

**Форма Камня:**



Заметка:

1. Пожалуйста, разместите станок для снятия фаски на плоской и устойчивой основе при профилировании.
2. Для вашей безопасности, пожалуйста, используйте протектор утечки.