

Introdução:

O quadro de solda "BWM-HJ08" pode soldar lâminas de serra de diamante de $\varnothing 240\text{mm}$ a $\varnothing 900\text{mm}$ (Max $\varnothing 1400\text{mm}$ pode ser soldado depois de receber um reforço de 500mm de altura). Comparado com máquina de solda semelhante com um alto nível de automação, precisão de posicionamento, estabilidade e longa vida útil. Esta série de produtos usando o design user-friendly, os trabalhadores em geral podem operar na máquina.

Característica:

Escala do diâmetro 1. Welding: 240 ~ 900 milímetros
2. Cilindro de fixação da base da lâmina de serra para garantir a precisão da soldagem.
O tamanho 3. Small, peso leve, operação simples, treinamento geral pode ser operado simplesmente

Especificação:

Especificação de Semi auto quadro de soldagem para lâminas de serra de diamante de tamanho máximo 1400mm :

Modelo não: BWM-HJ08	
Faixa de soldagem	$\varnothing 240\text{mm} - 900\text{mm}$ (Max 1400mm)
Verticalidade	$\leq \pm 0.3\text{mm}$
Paralelismo	$\leq \pm 0.3\text{mm}$
Taxa de soldagem	4-20 PCS / Min
Pressão do ar	0,3 - 0,6Mpa
Pressão da água	$\geq 0.2\text{Mpa}$
Voltagem	220V (monofásica) 50Hz
Poder (da luz do diodo emissor de luz)	1,0 W
Consumo de água	1,5 - 2 m ³ / h
Dimensões da Máquina	L940 * W440 * H1440mm
Peso do Equipamento	85 kg
Dimensões da embalagem	L1600 * W520 * H550 (Horizontalmente)
Peso do pacote (pacote de madeira)	115 kg

Nota: Esta máquina não inclui alta frequência Máquina de solda, compressor de ar e bomba de água.

Cenário:

Quadro de solda semi auto para lâminas de serra de diamante de tamanho máximo 1400mm

boreway®



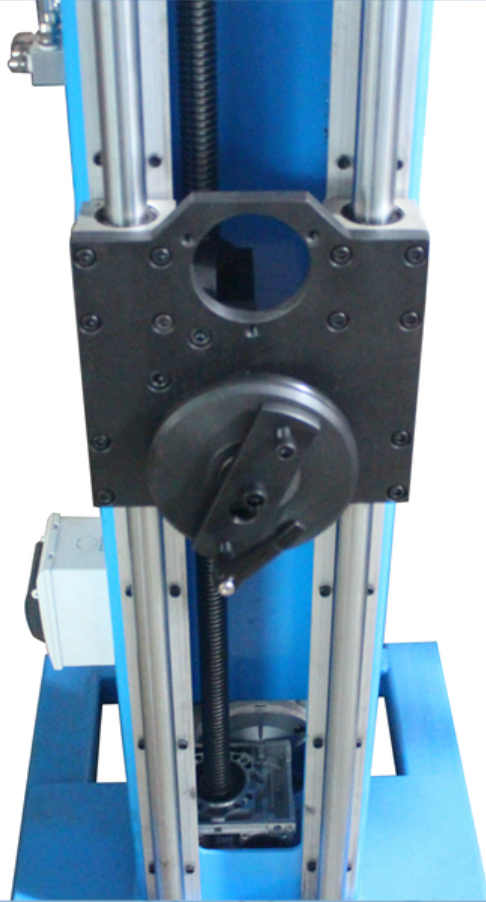
Boreway Machinery Co., Ltd.
www.diamondtools.top
www.boreway.com

boreway®



Boreway Machinery Co., Ltd.
www.diamondtools.top
www.boreway.com

boreway®



Boreway Machinery Co., Ltd.
www.diamondtools.top
www.boreway.com



Boreway Machinery Co., Ltd.
www.diamondtools.top
www.boreway.com

Contate-Nos:

Fujian Nanan Boreway Machinery Co.,Ltd.

Endereço: Shuitou Town, Quanzhou, Fujian, China

CEP: 362342

TEL: (+86) 595-86990206

FAX: (+86) 595-86990220

WhatsApp:+ 86-18650679939

O email:boreway02@boreway.net