

Descrizione del prodotto:

Breve introduzione:

Questa lucidatrice ad alta velocità viene utilizzata per lucidare tutti i tipi di terreni, in modo che la superficie del terreno possa ottenere l'effetto lucidatura a specchio

Questa potenza della macchina è di 7,5 kW, la tensione standard è di 380 V (può essere personalizzata a 220 V), la larghezza di lavoro è di 686 mm e la velocità di lucidatura è di 1800 giri / min, il peso della macchina è di 170 kg.

Questa macchina utilizza il motore SIEMENS, il piede di potenza, il diametro del lavoro è grande, l'effetto di lucidatura è buono, il design ergonomico unico, rende la costruzione più rilassata, meno sforzo fisico, l'effetto di lucidatura è uniforme, non lascerà il segno

Tutti i nostri prodotti sono stati rigorosamente testati prima dell'accesso al mercato.

Altre specifiche possono essere personalizzate in base alle esigenze.

Specifiche:

Specifiche di lucidatrice per pavimenti:

Modello	Energia	Converter	Voltaggio	Larghezza di lavoro	Velocità	Peso
BWM-27-686	7,5 KW	7,5 KW	380 V	686 mm	1800 RPM	170 kg

Altre specifiche possono essere personalizzate in base alle necessità.

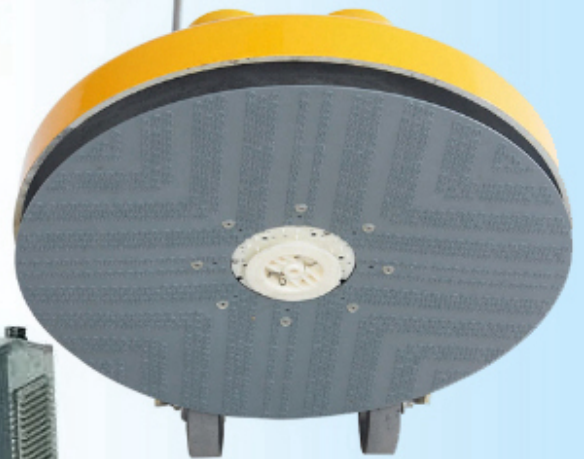
Immagini:

Queste immagini sono solo parti della levigatrice per pavimenti BWM-27-686, Se vuoi conoscere maggiori dettagli delle rettificatrici per pavimenti, ti preghiamo di contattarci.





Installation effect



Base of floor polisher



Avviso:

1. Prima dell'acquisto, si prega di fornire il modello della macchina.
2. Please fornire il materiale prima dell'acquisto.
3. Altre specifiche possono essere personalizzate in base alle esigenze.

Imballaggio & consegna:



Riguardo a noi:



Pagamento:



Trade Assurance



微信支付

PayPal™

Contattaci:

Fujian Nanan Boreway Machinery Co.,Ltd.

Indirizzo: Huahui Centre 605, Shuitou Town, Quanzhou, Fujian, Cina.

Codice postale: 362342

Tel .: 0086-595-86990206

Fax: 0086-595-86990220

Contatto: Ally Huang

Mobile / WhatsApp: 0.086-13559599186

wechat: boreway 05

Skype: boreway 05

Facebook: 13559599186

E-mail: boreway05@boreway.net