

## Produktbeschreibung:

**Handheld Stone Edge Profilschleifmaschine Hochwertige Stone Edge Profiling Polierfräsmaschine** dient zur professionellen Formung von Arbeitsplatten aus Stein und Beton. Das Design mit variabler Geschwindigkeit sorgt dafür, dass die Maschine perfekt mit verschiedenen Diamantschleifscheiben aus unterschiedlichen Materialien arbeitet.

Die Maschine ist mit einem Wasserschlauch ausgestattet, um die Maschinenprofilierung präziser zu gestalten und Kratzer auf der Arbeitsfläche zu vermeiden. Ein weiteres Sicherheitsmerkmal ist der GFCI (Ground Fault Circuit Interrupter). Wenn das Wasser in die Abdeckung der Maschine eindringt, erlischt die Anzeige, um zu verhindern, dass der Bediener Stromschläge bekommt.

## Spezifikation:

### **Handkantenschleifmaschine Steinschleifmaschine Steinkantenprofilierung Polierfräsmaschine**

1. Mit GFCI ausrüsten
2. Geschwindigkeitsvariable Profilerouter
3. Profilieren Sie den Stein oder die Gegenoberseite unterschiedlich scharf

Modell Nr.	BWM-MX1290
Nennspannung	230 V / 110 V
Nennfrequenz	50/60 Hz
Gewinde der Abtriebswelle	M10 UNC
Nominale Eingangsleistung	2KW
Leerlaufgeschwindigkeit	0-8500 RPM
Max. Steindicke	40 mm
Diamantschleifscheibe	90 mm
Packungsgröße	53 * 32 * 30 cm
G.W / N.W	19/18 kg

Andere Spezifikationen können je nach Anforderungen angepasst werden.

## Bilder:

### **Handkantenschleifmaschine Steinschleifmaschine Steinkantenprofilierung Polierfräsmaschine**

**boreway**®



Boreway Machinery Co., Ltd.  
[www.diamondtools.top](http://www.diamondtools.top)  
[www.boreway.com](http://www.boreway.com)

**boreway**®



**Boreway Machinery Co., Ltd.**  
[www.diamondtools.top](http://www.diamondtools.top)  
[www.boreway.com](http://www.boreway.com)

boreway®



# 大理石磨边机 Stone profile Grinder



www.diamondtools.top



最大大理石厚度/Max Stone Thickness: 40mm

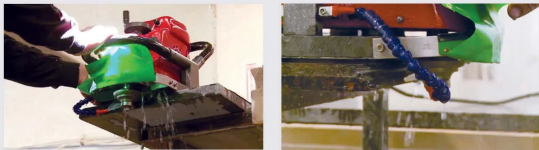
磨轮直径/Diamond Grinding Wheel: 90mm

额定电压/Rated Voltage: 220V/110V

额定频率/Rated Frequency: 50HZ/60HZ

额定功率/Rated Input Power: 2000W

空载转速/NO-Load Speed: 0-8500r/min



www.fordiamondtools.com

boreway®

www.diamondtools.top



高度调节手把和调速器



自锁



软皮手柄



防刮痕橡胶底

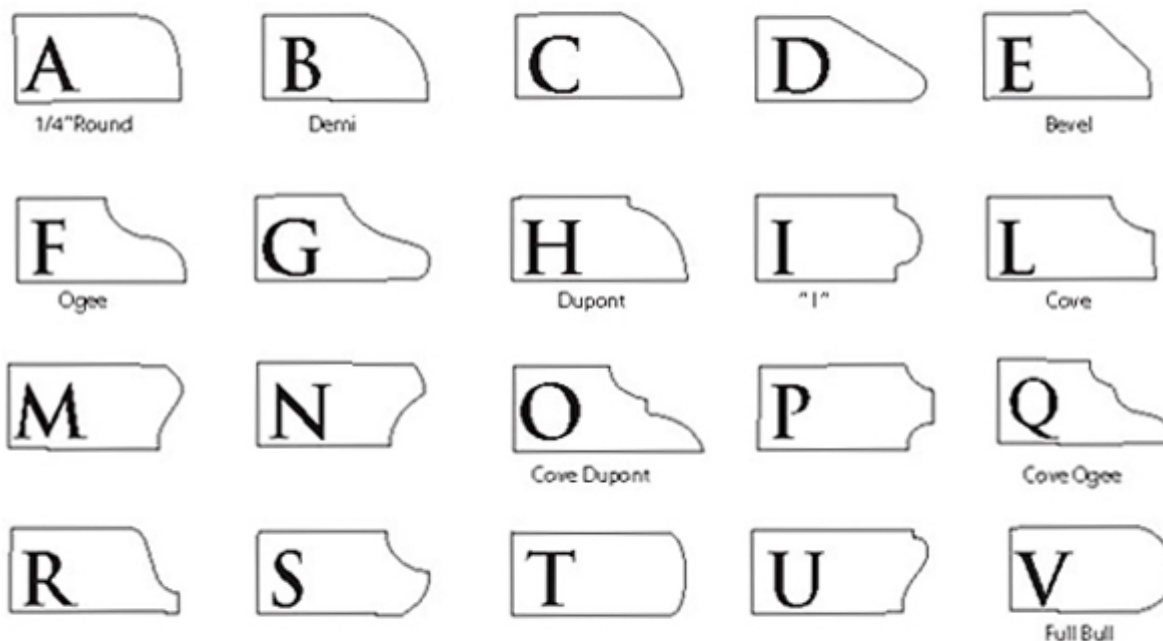


产品参数



绝缘机壳

Die Schärpen, die die Kantenprofil-Routermaschine wie folgt schleifen kann:



Boreway Machinery Co., Ltd.  
[www.diamondtools.top](http://www.diamondtools.top)  
[www.boreway.com](http://www.boreway.com)

#### Hinweis:

1. Bitte stellen Sie die Anfasmaschine beim Profilieren auf eine flache und stabile Unterlage.
2. Verwenden Sie zu Ihrer Sicherheit einen Leckageschutz.

#### Verpackung & Versand:

Steinkantenprofilschleifmaschinenverpackung im Karton.  
Wir können den Winkelschleifer auch nach Ihren Anforderungen verpacken.  
Spezielle Spezifikationen müssen vor der Lieferung mit uns ausgehandelt werden.

#### Kontaktiere uns:

Fujian Nanan Boreway Machinery Co.,Ltd.

Adresse: Huahui Center 605, Shuitou Town, Quanzhou, Fujian, China.

Post-Code: 362342

Tel .: 0086-595-86990206

Fax: 0086-595-86990220

Kontakt: Ally Huang

Mobil / WhatsApp: 0086-13559599186

Wechat / Skype: boreway 05

Facebook: 13559599186

Email: boreway05@boreway.net

Webseite: [http:// www.diamondtools.top](http://www.diamondtools.top)