

وصف المنتج:

طراز 5/8 * 11- يتم استخدام قواطع الطحن الكروي الماسي للألماس في الرخام الجرانيت D125 * 60T * 5/8 الطحن وعاء الحجر الآخر، وهذا هو قاطع طحن الماس غير التقليدي الجديد، إذا كان لديك مواصفات أخرى من قواطع طحن الماس، يمكنك الاتصال لنا للمعالجة المخصصة.



سمات:

1. يمكن أن تطحن بسرعة أواني الزهور والمزهريات.
2. عملية التبديل، دائم للاستخدام.
3. منتج جديد، يمكن تخصيصها.

تم اختبار كل منتجنا بشكل صارم قبل الوصول إلى السوق.
يمكن تخصيص مواصفات أخرى وفقا للمتطلبات.

تخصيص:

مواصفات القاطع طحن الماس للحصول على زهور الحجر أو إناء:

اسم المنتج	قطر الدائرة	ارتفاع	اتصال	طلب
طحن الماس القاطع لعاء الحجر وزهرية	125 ملم	60mm.	5/8 "-11.	حصة

يمكن تخصيص المواصفات الأخرى وفقا للحاجة.

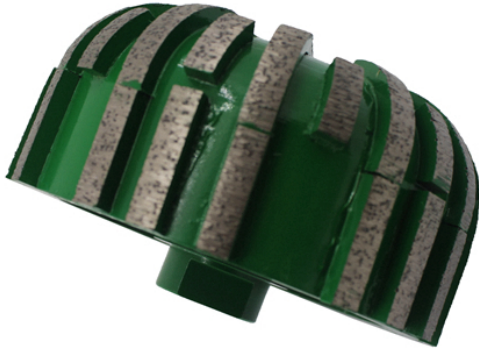
صور:

هذه الصور ليست سوى أجزاء من عجلات طحن الماس وعاء الحجر أو إناء

إذا كنت تريد معرفة المزيد من التفاصيل عن عجلات طحن الماس الخاصة، يرجى الاتصال بنا

نصف القطر كوف قاعدة الماس كوب عجلة





يلاحظ:

1. قبل الشراء، يرجى تقديم نموذج الجهاز.
2. يرجى تقديم المواد قبل الشراء.
3. المواصفات الأخرى يمكن تخصيصها وفقا للمتطلبات.

منتجات ذات صلة:

[الماس كروية طحن القاطع لطحن زهرية D76 * 91T * 131L * M22 * 2.5P :منتج جديد](#)

boreway®



Boreway Machinery Co., Ltd.
www.diamondtools.top
www.boreway.com

boreway®



Radius Cove Base Diamond Cup Wheel



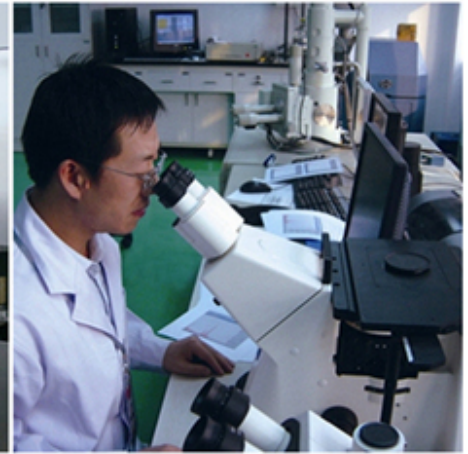
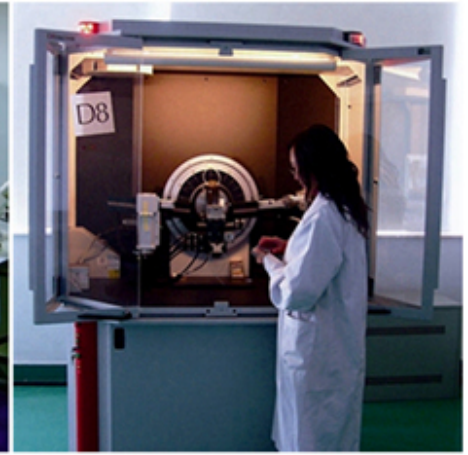
Boreway Machinery Co., Ltd.
www.diamondtools.top
www.boreway.com

التعبئة والتسليم:



معلومات عنا:





قسط:

TT-Line
Company Pty Ltd



Trade Assurance

支付宝
ALIPAY



微信支付

PayPal™

اتصل بنا:

Fujian Nanan **boreway** Machinery Co.,Ltd.



362342 مدينة شويتو، مركز هواهوي، Quanzhou, Fujian, China



هاتف: (+86) 86990206-595 / الفاكس: (+86) 86990220-595



Mobile / WhatsApp / WeChat: (+86) 18650679939.



بريد إلكتروني: boreway@boreway.com.



Lyon Chang.