

## المقدمة:

- عجلات الماس المقطوعة المقطوعة تستخدم عادة لثقب بالوعة على حوض الغسيل ، حوض الاستحمام ، بالوعة . وغيرها من المنتجات.
- يمكن استخدام عجلات الشطف لمعايرة البلاطة الحجرية ، هذه العجلات لديها قطاعات كبيرة لإزالة المخزون السريع.
- قطعة الماس مقطوعة ، ، mm والاتصال هو 50 ، mm وقطر الارتفاع 30 ، mm . قطر عجلات الشد هو 86 mm والعجلات المستخدمة عادة على آلات CNC.
- نحن نقدم مجموعة متنوعة من الحصى ، الأنواع ، وأحجام مختلفة من عجلات الشد ، يمكن لعجلات الشد معالجة 4. العديد من أنواع المواد.

## مميزات:

- مع ميزة عالية الكفاءة ، الدقة في الشكل والحجم ؛
- يمكن لعمودات الشطف معالجة المواد المتنوعة ، والتطبيق على نطاق واسع ؛
- يمكن تخصيص مواصفات أخرى بعد التواصل.

## تخصيص:

آلة	مثابرة	صلة	حفرة داخلية	ارتفاع القطاع	قطر الدائرة
آلة التصنيع باستخدام الحاسب الآلي	30/40 #	$\Phi 10-2 + 2$ Hole	10	20	50
	60 #	هول $\Phi 50-3 + 3$		25	86
	# 100	هول $\Phi 50-3 + 3$	50	30	90
	120 #	هول $\Phi 50-3 + 3$		40	100

يمكن تخصيص الاتصال والمواصفات الأخرى حسب الحاجة.

## الصور:

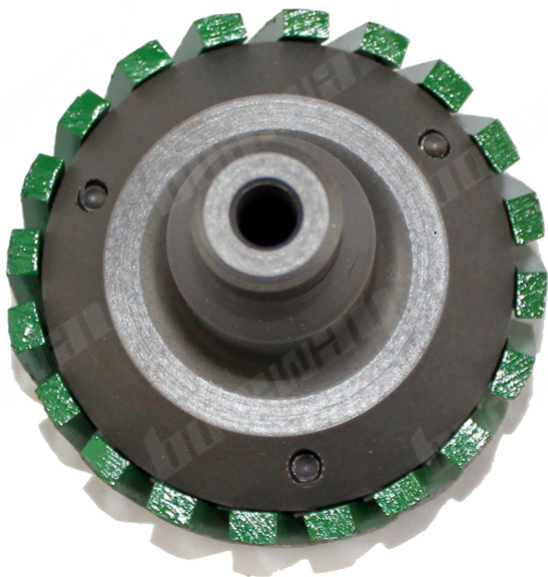
**boreway®**



**boreway**<sup>®</sup>



**boreway**<sup>®</sup>



**boreway®**



إذا كنت تريد معرفة المزيد من الصور ، يرجى الاتصال بنا

**منتجات ذات صلة:**

[الثقيلة دون محول stubbing الماس عجلة D50 \\* 30T \\* 10H](#)

×

**اتصل بنا:**

**Fujian Nanan Boreway Machinery Co.,Ltd.**

**العنوان: Huahui Center 605, Shuitou Town, Quanzhou, Fujian, China.**

**الرمز البريدي: 362342**

**هاتف: 86990206-595-0086**

**فاكس: 86990220-595-0086**

**مبيعات: حليف هوانغ**

**الجوال / WhatsApp: 0086-13559599186**

**Wechat: boreway 05**

**سكايب: boreway 05**

**Facebook: 13559599186**

**البريد الإلكتروني: boreway05@boreway.net**