

وصف المنتج:

سيتم تهاك مطرقة بوش بعد فترة طويلة من استخدام التجربة. يمكنك استبدالها بأسطوانة مطرقة دوغال دوارة جديدة.

لإخراج الأسطوانة مطرقة بوش على شكل حدوة الحصان من الجهاز، فقط اضغط على القاعدة بمطرقة صغيرة، ويمكن استبدال الأسطوانة مطرقة بوش.

غرفة إنتاج أدوات المطرقة الدوارة، والتي يمكن إنشاؤها باستخدام سطح غير قابل للانزلاق آمن Borway يمتلك على الأحجار الطبيعية.

● قم بإعداد الأرضية قبل وضع طلاء جديد.

● القضاء على أي سطح وإنشاء سطح عتيق.

● إزالة الغراء القديم وطلاء الراتنجات، وخاصة الراتنجات السميكة.

● فضح المجموع إلى الأرضية الخرسانية للتحضير لتلميع الخرسانة وبعد

ميزة:

1. استخدام للرخام والأحجار اللينة الأخرى.

2. **بوش مطرقة الأسطوانة المورد المصين** لتصنيع سطح الحجر، مما يجعل بوش مطروق تأثير المنتجات الحجرية.

3. لا يمكن استخدام سطح المطايخ في الهواء الطلق في الهواء الطلق، الطابق المربع، سطح الدرج والعديد من المشاهد الأخرى.

4. الإبداع الانتهاء من مقاومة الانزلاق على الرخام، يكسر الطلاءات الماس القياسية لا يمكن أن تلمس، ويستعد السطح لتطبيق تراكب مجموعة رقيقة.

مواصفات المنتج:

فيما يلي المواصفات العادية فرانكفورت بوش مطرقة للرخام:

استخدام الجهاز	نوع القاعدة	شريحة رقم	مادة الأسطوانة
آلة الطحن التلقائي	حدوة الحصان / قاعدة فرانكفورت	نقطة متعددة	صلب

المواصفات المذكورة أعلاه هي فقط للإشارة فقط، قد تكون المواصفات الأخرى متاحة حسب طلب الزبون.

المزيد من المواصفات الطبيعية من الأسطوانة المطرقة الدوارة بوش:

نموذج	خارج القطر	عرض العجلة	كمية القطاع	قطر القطاع	ملاحظة
BW-BHR4530.	45.	22.	30.	3.6. 4.5. 4.6. 4.7. 6.0. 8.0.	مع موقف بدون يقف
BW-BHR5330.	53.	30.	30.		
BW-BHR5530.	55.	22.	30.		
BW-BHR5545.	55.	22.	45.		
BW-BHR5545.	55.	30.	45.		
BW-BHR5545.	55.	39.	45.		
BW-BHR5545.	55.	53.	45.		
BW-BHR5545.	55.	55.	45.		
BW-BHR5560.	55.	43.	60.		
BW-BHR8060.	80.	55.	60.		
BW-BHR5972.	59.	53.	72.		
BW-BHR6077.	60.	53.	99.		
BW-BHR3307.	33.	6.	7.	نوع النجم	
BW-BHR3310.	33.	6.	10.		
BW-BHR4910.	49.	6.	10.		
BW-BHR4915.	49.	6.	15.		
BW-BHR4920.	49.	6.	20.		

مواصفات أكثر طبيعية من لوحة المطرقة الدوارة بوش:

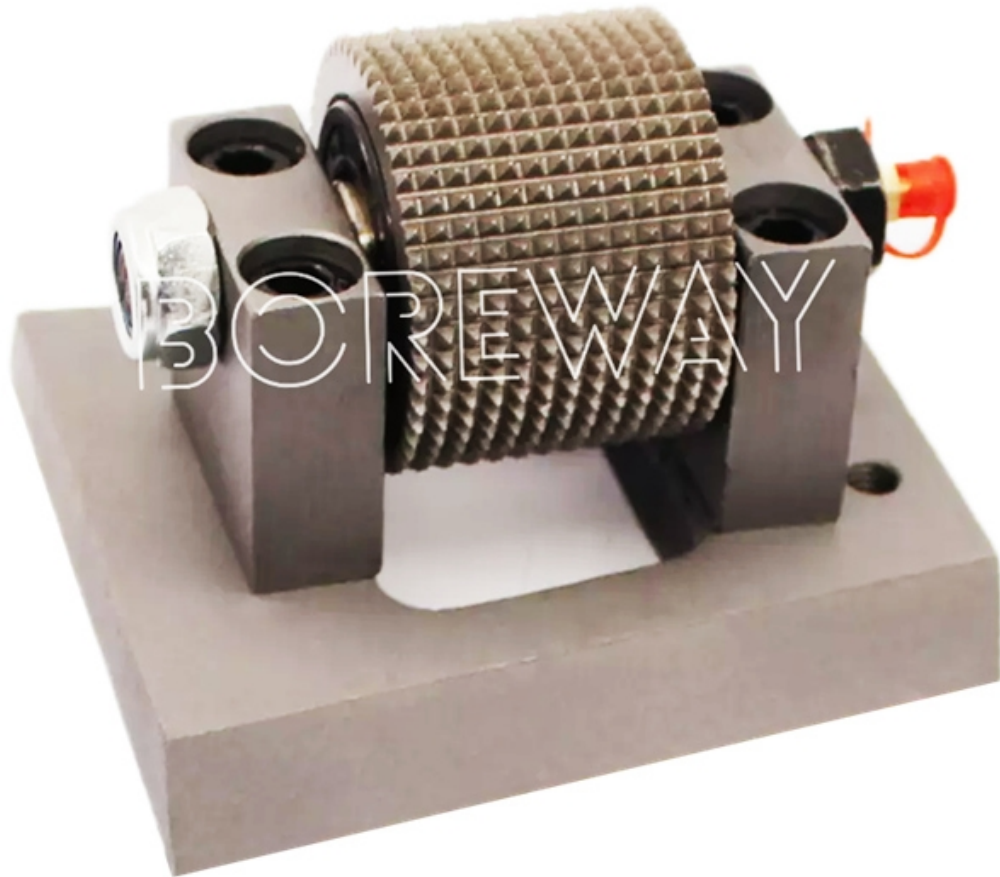
نموذج	خارج القطر		عرض العجلة	كمية القطاع
	بوصة	مم		
BW-BH12514.	5.	125.	3.	14.
BW-BH12514.			4.	14.
BW-BH12520.			3.	20.
BW-BH12520.			4.	20.
BW-BH12530.	5.	125.	3.	30.
BW-BH15014.	6.	150.	4.	14.
BW-BH12520.	6.	150.	4.	20.
BW-BH15045.	6.	150.	3.	45.
BW-BH15030.			4.	30.
BW-BH20045.	8.	200.	4.	45.
BW-BH20030.			6.	30.
BW-BH25045.	10.	250.	5.	45.
BW-BH25030.			6.	30.
BW-BH30045.	12.	300.	6.	45.
BW-BH30030.			9.	30.

BW-BH35045.	14.	350.	9.	45.
BW-BH35030.			12.	30.

يمكن تخصيص حجم المطارق الدوارة الأخرى الأسطوانة كما هو مطلوب.

عرض المنتج

الصين فرانكفورت كثيفة الأسنان بوش مطرقة الأسطوانة للرخام لوحة معالجة الصانع والموردين



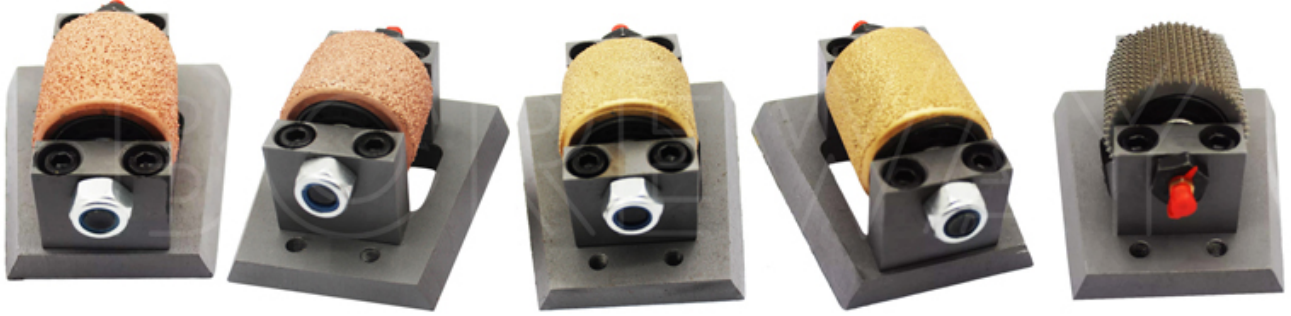
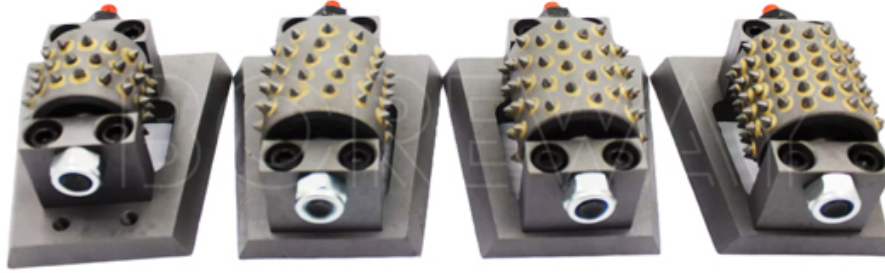
Boreway Machinery Co.,Ltd
www.diamondtools.top
www.boreway.net

45 Teeth

60 Teeth

72 Teeth

99 Teeth



Vacuum Brazing

Steel



تطبيق:

1. لإعداد الكلمة قبل وضع الطلاءات الجديدة.
2. لإزالة الغراء القديم وطلاء الراتنج، ولا سيما الراتنجات السميكة.
3. لفضح المجموع في أرضيات ملموسة للتحضير لتلميع ملموسة.
4. [الصين مصنع فرانكفورت بوش مطرقة](#) استخدم كآلة مخيفة بميزة أنها عدوانية ولكن لطيفة بما فيه الكفاية لا "حفر" غير المرغوب فيه في سطح الأرض.



Marble

Granite

Quartz

Sandstone



Limestone



Concrete Floor



Asphalt Pavement

التعليمات

1. OEM هل تقبل أوامر؟

نعم، مع فريق التصميم المهني، أوامر تصنيع المعدات الأصلية موضع ترحيب كبير.

2. هل أنت المصنع أو شركة تجارية؟

نحن مصنع. ولدينا أنفسنا شركة تجارية.

3. سوف توفر بعض قطع الغيار من الآلات؟

نعم طبعاً.



اتصل بنا

Fujian Nanan *boreway* Machinery Co.,Ltd.



No.605 362342 مدينة شويتو، مركز هواهوي، Quanzhou, Fujian, China



هاتف: (+86) 86990206-595 / الفاكس: (+86) 86990220-595



Mobile / WhatsApp / WeChat: (+86) 18650679939.



بريد الالكتروني: boreway@boreway.com.



Lyon Chang.