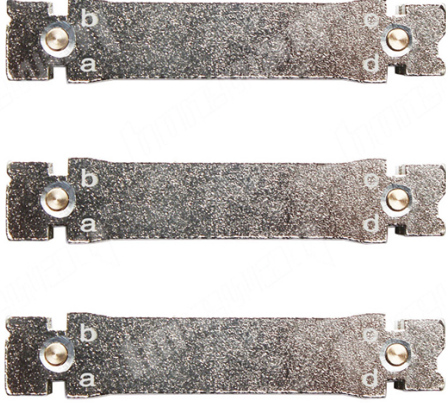


لحام الجزء الأساسية على برميل الأساسية

وصف:



Boreway Machinery Co.,Ltd
www.diamondtools.top
www.boreway.net

Boreway Brazed Metal Magnet Holder

Braze for لحام الجزء الأساسية على برميل الأساسية
نحاس لجزء اللحام على أدوات برميل الأساسية يتم استخدامه لتقطيع شريحة مثقبة الحفر الأساسية بدقة على الأسطوانة الفولاذية أو الأنبوب ، مما يزيد من دقة اللحام ويضمن أفضل أداء لقمة الثقب الأساسية.

بشكل عام ، يجب أن تكون سماكة الشرائح بسمك 1.5 مم على الأقل من برميل الصلب. هناك أربعة تفاوتات جانبية مختلفة لضبطها وفقاً لفرق السمك بين المقطع وأنبوب الفولاذ.

مع N35EH نحاس لجزء اللحام على أدوات برميل الأساسية مصنوعة من مغناطيس قوي النيوديميوم في a ، b ، c ، d مغناطيسية قوية ومقاومة عالية للحرارة. علاوة على ذلك ، يتم تمييز أربعة تفاوتات جانبية مختلفة مواضع مختلفة ، مما يجعل عملية الاسترجاع بأكملها تعمل بسهولة وبدقة.

مواصفات المنتج:

عادةً عند مزج قطعة ، القاعدة هي:

0.4x (خلوص جانبي داخلي = عرض الجزء الصلب الأساسي

0.4x (تطهير الجانب الخارجي = عرض الجزء الصلب عرض النواة

فيما يلي مرجع ل نحاس لجزء اللحام على أدوات برميل الأساسية حجم وعرض الصلب الأساسية لأقطار مختلفة العطر:

قطر الدائرة (مم)	قطعة (حجم (مم)	قطعة سماكة	نواة الفولاذ سماكة	
D25	3	15x3.5x9mm	3.5MM	2.0MM
D32	4	15x3.5x9mm	3.5MM	2.0MM

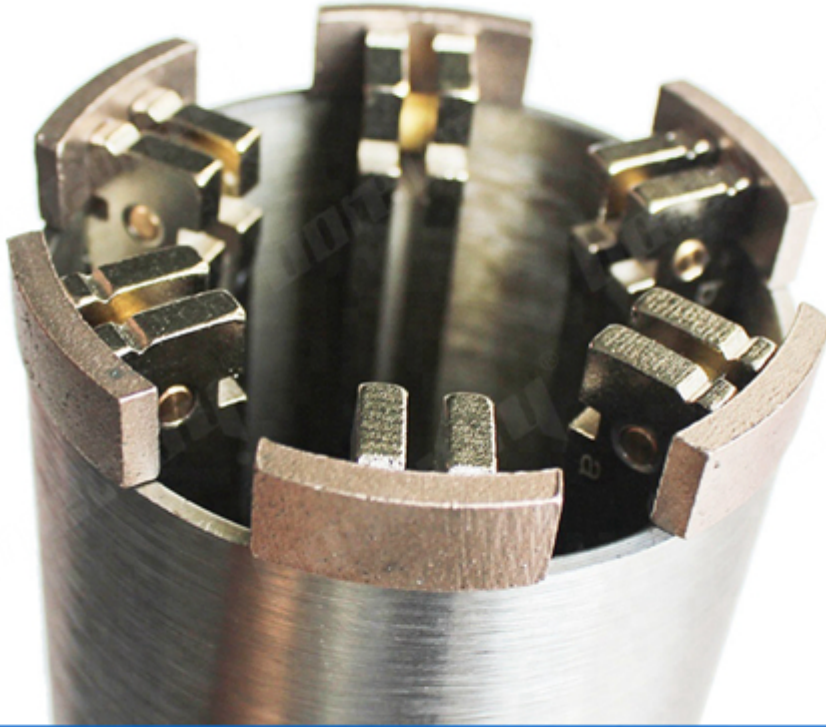
D38	5	20x3.5x9mm	3.5MM	2.0MM
D44	5	20x3.5x9mm	3.5MM	2.0MM
D52	5	24x3.5x10mm	3.5MM	2.0MM
D58	5	24x3.5x10mm	3.5MM	2.0MM
D63	6	24x3.5x10mm	3.5MM	2.0MM
D76	7	24x3.5x10mm	3.5MM	2.0MM
D89	8	24x3.5x10mm	3.5MM	2.0MM
D102	9	24x4.0x10mm	4.0MM	2.0MM
D108	10	24x4.0x10mm	4.0MM	2.5MM
D114	10	24x4.0x10mm	4.0MM	2.5MM
D127	11	24x4.0x10mm	4.0MM	2.5MM
D140	11	24x4.0x10mm	4.0MM	2.5MM
D152	12	24x4.0x10mm	4.0MM	2.5MM
D167	12	24x4.0x10mm	4.0MM	2.5MM
D180	14	24x4.5x10mm	4.5MM	3.0MM
D200	14	24x4.5x10mm	4.5MM	3.0MM
D230	15	24x4.5x10mm	4.5MM	3.0MM
D250	16	24x4.5x10mm	5.0mm اللون:	3.5MM

أدوات مصممة خصيصا متاحة لأي تطبيق قياسي. في وسعنا
تكييف الأدوات الخاصة بك لاحتياجاتك المحددة.

تفاصيل المنتج:

نحاس لجزء اللحام على أدوات برميل الأساسية

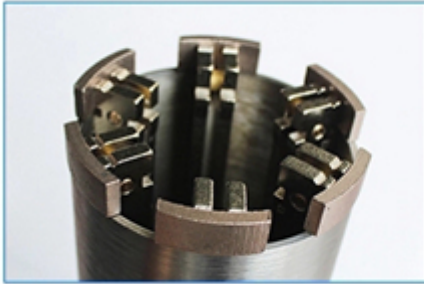
boreway®



Boreway Machinery Co.,Ltd
www.diamondtools.top
www.boreway.net

مزايا:

نحاس لجزء اللحام على أدوات برميل الأساسية

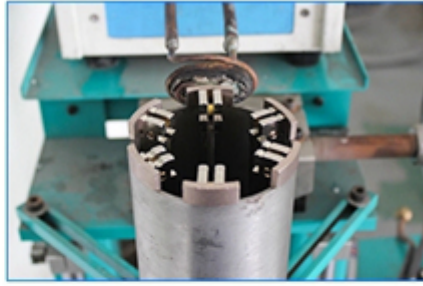


01

Lower the barrier of brazing diamond core drill bit, everyone will be an expert.

02

Accelerate efficiency of soldering diamond core bits.

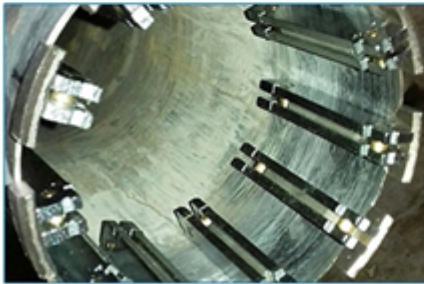


03

Precise positioning for diamond core bit segments on barrels. Brazing magnets make segments on the same circle, so it make diamond core drill bit can drill more accurate.

04

Scientific designing for brazing magnet, it provide 4 different sizes of side clearances, so it can adapt to all diameters of diamond core drill bits.

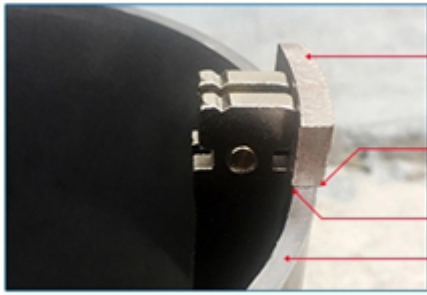


05

Brazing magnets can be reused and use a lot of times, it is economical and environmental.

تطبيق:

نحاس لقطعة اللحام على البراميل الأساسية



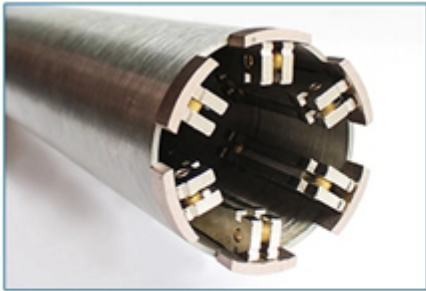
Segment thickness

Outer side clearance

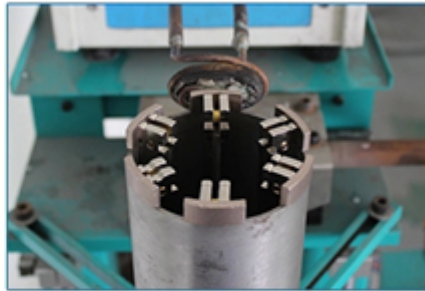
Inner side clearance

Barrel thickness

Choosing side clearance you need



Holdering the segments
on the same circle



Brazing segments
on diamond core bit barrel

منتجات ذات صلة



تاج النواة تدريبات قطعة



و النواة تدريبات 65mm

معلومات عنا

بسبب الجودة العالية للمنتجات الصينية ، يستخدم الكثير من الناس في العالم المنتجات الصينية.
سعر تنافسي. نحن المهنية الصانع أداة الماس.
في أي حال ، لأكثر من 8 سنوات ، يرجى تأكيد جودة منتجاتنا وسيتم اختبار عدد صغير من أوامر الاختبار.
ضروري.

2. يمكنك تقديم عينات مجانية؟

نحن لا نقدم عينات مجانية. استنادًا إلى سنوات الخبرة ، نعتقد أن الناس سيحصلون عليها.
بدفع رسوم العينة ، سنعتز به ونشكرهم على الحصول على المزيد. لقد تحولنا إلى أن نكون
كن مستعدًا لتقديم خصومات خاصة لعملائنا المحتملين للمشاركة في الاختبار.
من المهم جدًا تقديم ملاحظات إلينا ، وسنكون ممتنين.

3. هل تقبل شركتك التخصيص؟

بالطبع ، نحن نقبل. يتضمن ألوان مختلفة ، حصى ، إلخ. يمكننا أيضًا تمييز شعارك الخاص
ضع لوحة الإعلانات على لوحة الإعلانات. تريد منا أن ننتج أي منتجات جديدة لك ، فقط أرسل لنا منتجاتك.
الرسومات أو العينات ، ونحن ننتج نفسه. لن نبيع هذه المنتجات للآخرين
يمكن للعملاء فقط الحصول على ترخيص.

يرجى الملاحظة:

1. يرجى تقديم البند قبل الشراء.
2. يرجى تقديم رقم الموديل قبل الشراء.
3. يمكن تخصيص مواصفات أخرى وفقا لمتطلبات

اتصل بنا:

Fujian Nanan **boreway** Machinery Co.,Ltd.



مركز هواهوي ، مدينة شويتو ، تشيوانتشو ، فوجيان ، الصين 605



توسيع: (+86) 86990206-595 / الفاكس: (+86) 86990220-595



الجوال / WhatsApp / WeChat: (+86) 18650679939



بريد-E: boreway@boreway.com



ليون تشانغ